

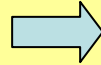
EXPLOITATIONS AGRICOLES en ZONES HUMIDES

Groupe de travail Agence de l'eau
Cécile Gallian

Synthèse JD Cagnard - JM Glacet
Chambre d'agriculture 59/62

But de l'enquête

Carte des ZDH



importance des prairies et
de l'activité agricole

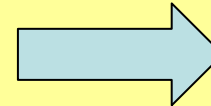
Une meilleure connaissance de cette activité s'avérait nécessaire sur le plan économique et « social ».

Limites

14 exploitations pas d'analyse statistique

4 secteurs du bassin

Enquêteurs différents



première
approche

thème nouveau

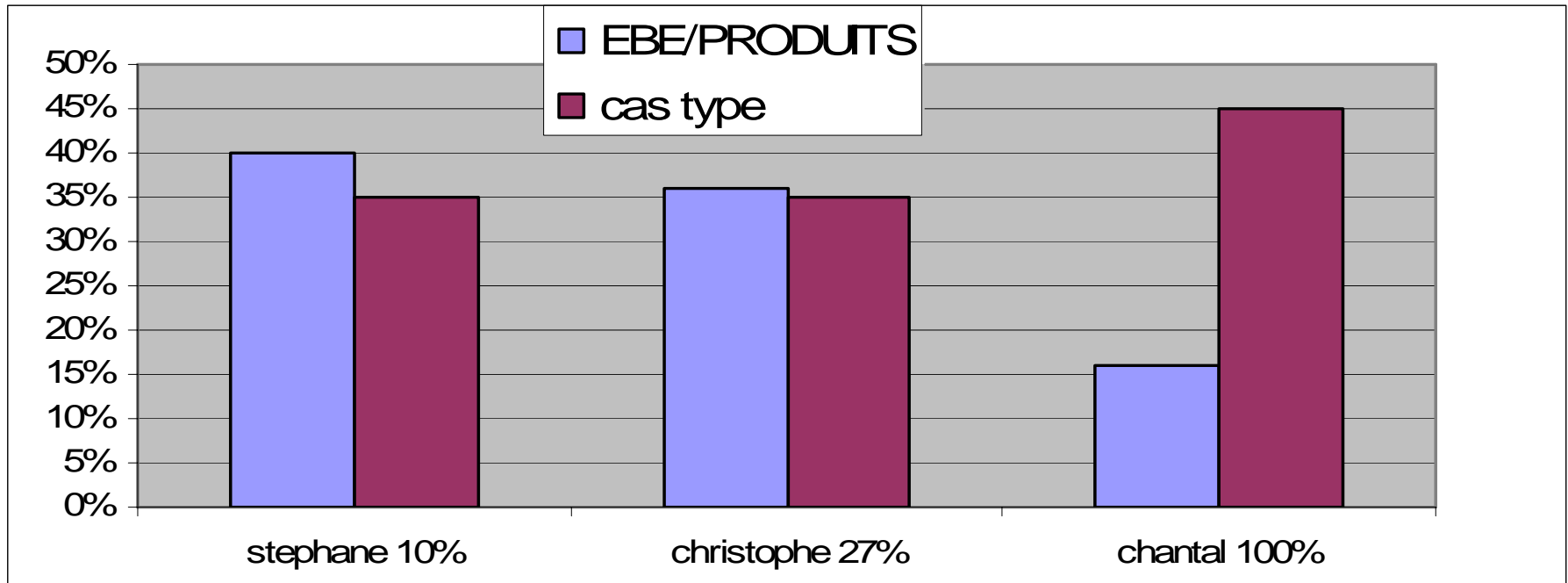
Partie1 Résultats technico-conomiques

Partie 2 Vécu de l'activité en Zones humides

Enquête Zones Humides : Localisation des agriculteurs enquêtés



	Chantal	Christophe et François	Stéphane
SYTEME <i>Ref. Résau Bovin lait Nord-Picardie Haute-Normandie</i>	EL 2 Éleveur avec maïs	PL 7 Polyculteur LAIT Avec cultures de vente	PL 7 Polyculteur LAIT Avec cultures de vente
	Avesnois (59)	Marais Audomarois (62)	Marais Audomarois (62)
VL	30	55	40
VA	2		
SAU	32 ha	124 Ha	93 ha
Zone Humide	32 ha	33 Ha	9 ha
% ZH/SAU	100 %	27 %	10 %
PP	26 ha	37 ha	12 ha
Maïs	6 ha	14 ha	12 ha
Chargt. UGB/SFP	1.6	1.5	1.6
Cas type	1.7	1.55	1.55
Prod.Litres/VL	5300	8000	9270
Kg concentrés/VL	639	1800	1190
Coût Alimentaire Troupeau €/kl	106	NC	53
Cas type	73	108	108
EBE/PRODUIT	16 %	36 %	40 %
<i>Cas type</i>	<i>45.2 %</i>	<i>36%</i>	<i>36 %</i>

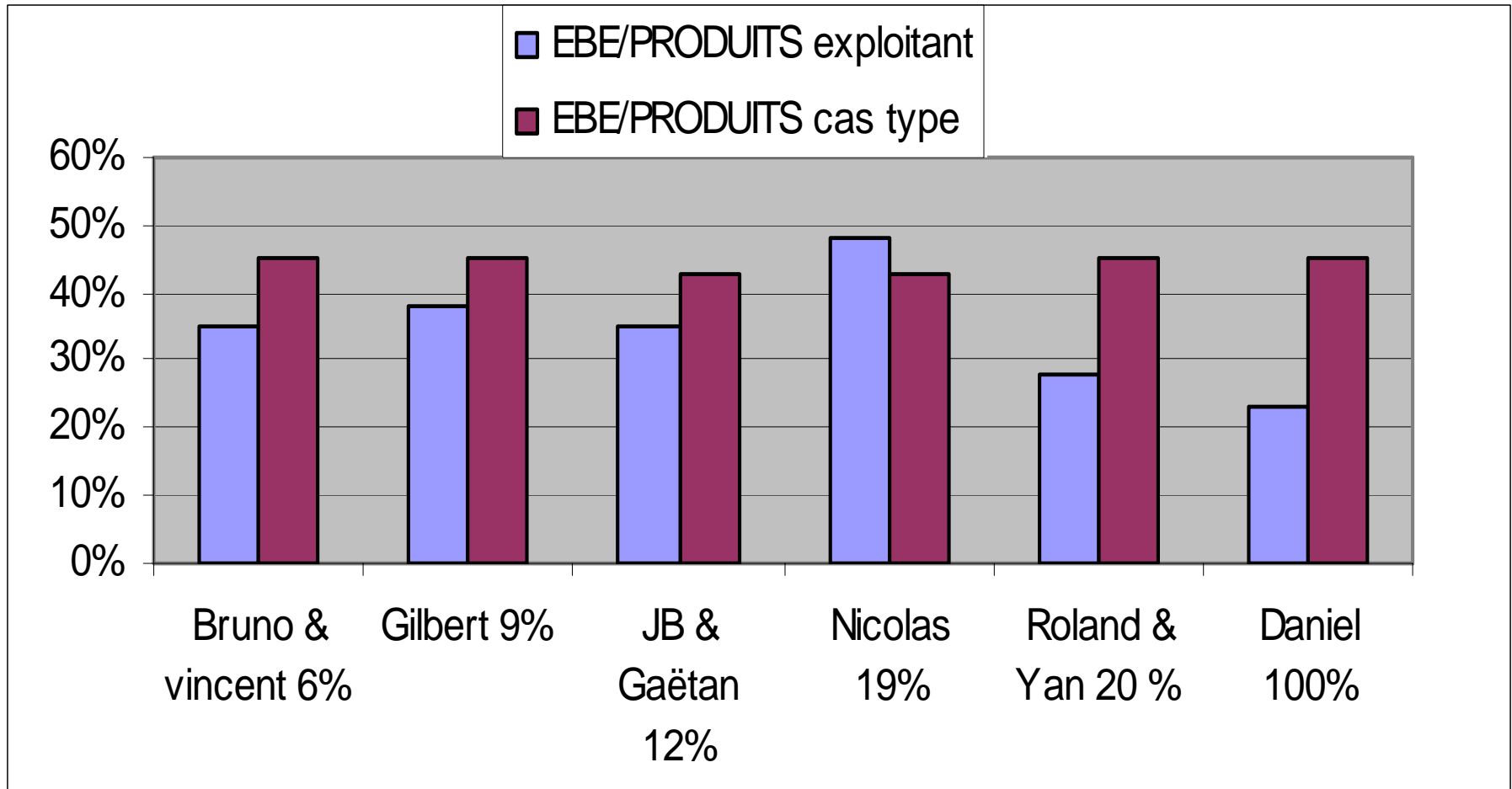


**2 exploitations peu impactées économiquement
(part faible en ZH, cultures de vente qui équilibre)**

1 exploitation : résultat très faible,

Très impactée par la ZH et coût alimentaire élevé (achats extérieurs)

	Gilbert	Nicolas	JB & Gaetan	Bruno & Vincent	Roland & Yan	Daniel
SYTEME <i>Ref. Réseau Bovin lait Nord-Picardie Haute-Normandie</i>	PLV5 Polyculteur Lait+JB	PLV4 Polyculteur Lait + Bœufs	PLV4 Polyculteur Lait + Bœufs	PLV7 Polyculteur Lait + VA	PLV7 Polyculteur Lait + VA	PLV7 Polyculteur Lait + VA
VL	65	37	78	45	77	25
VA	2	10		35	25	15
Boeufs		21	35			
Taurillons	15					
SAU	90 ha	89 ha	136 ha	215 ha	189 ha	95
Zone Humide	8 ha	17 ha	17 ha	14 ha	38 ha	95
% ZH/SAU	9 %	19 %	12 %	6 %	20 %	100 %
PP	37 ha	40 ha	30 ha	20 ha	39 ha	35
Maïs	25 ha	10 ha	36 ha	21 ha	36 ha	10
Chargt. UGB/SFP	1.7	1.9	2.1	2.9	1.8	1.6
Cas type	2.2	1.8	1.8	1.9	1.9	1.9
Prod.Litres/VL	8200	6000	8684	8300	7100	6300
Kg concentrés/VL	1997	1200	2023	1250	2524	NC
Coût Alimentaire Troupeau €/kl	130	112	134	NC	270	NC
Cas type	137	110	110	92	92	92
EBE/PRODUIT	38 %	48 %	35 %	35 %	28 %	23 %
Cas type	45 %	43 %	43 %	45 %	45 %	45 %

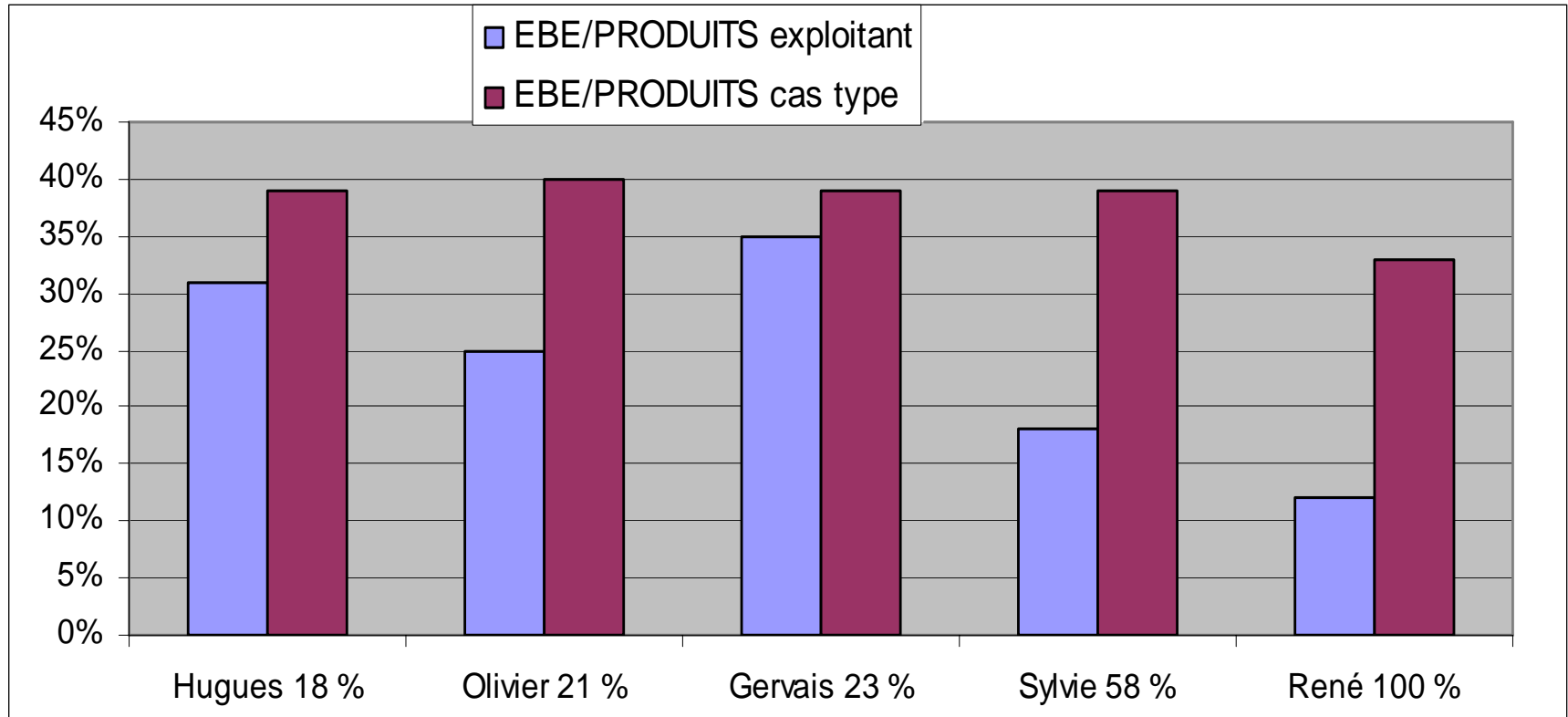


Tous < au cas type (sauf Nicolas)

L'exploitation « Daniel 100% ZH » le plus impacté, EBE le plus faible.

	René	Olivier	Sylvie	Hugues	Gervais
SYTEME <i>Ref. Réseau Bovin lait Nord-Picardie Haute-Normandie</i>	CT 1 Naisseur	CT 2 Naisseur	CT 3 Naisseur	CT 3 Naisseur	CT 4 Naisseur/Engraisseur
VA Taurillons	16	40	82	55	65 28
SAU	15 ha	118 ha	67 ha	154 ha	179 ha
Zone Humide	15 ha	20 ha	39 ha	28 ha	42 ha
% ZH/SAU	100 %	21 %	58 %	18 %	23 %
PP Maïs	15 ha 0 ha	30 ha 0 ha	43 ha 12 ha	40 ha 12 ha	50 ha 8 ha
Chargt. UGB/SFP	2.0	1.8	2.3	2.0	1.8
Cas type	1.6	2.6	2.0	2.0	2.2
Prod viande kg vif/UGB	300	381	295	NC	452
Cas type	295	300	295	295	316
Coût Alimentaire €/kg vif produit	NC	0.70	0.39	NC	0.48
Cas type	0.65	0.45	0.61	0.61	0.57
EBE/PRODUIT Cas type	12 % 33 %	25 % 40 %	18 % 39 %	31 % 39 %	35 % 39 %

En système VIANDE, 5 exploitations



Toutes les exploitations sont < au cas type

Hormis « Gervais », plus la ZH  plus l'efficacité économique 

Constat

- 1/ 12 exploitations sur 14 ont une efficacité économique inférieure au cas-type.

- 2/ **Les 4 exploitations les moins rentables ont les proportions de ZH les plus élevées.**

- 3/ Sans avoir de valeur statistique une tendance se dégage
« Plus la part de ZH dans la SAU est importante, plus l'efficacité économique diminue »

- 4/ L'atelier viande (notamment allaitant) est une conséquence de la zone humide. C'est rarement un choix de l'éleveur mais plus une fatalité.

- 5/ Que maintenir sur ces prairies, si demain arrêt de l'atelier viande ?

Explications

1/ Récoltes partielles ou sans récolte ... il faut **acheter des aliments**

2/ Récolte généralement tardive de l'herbe donc récolte d'un **fouillage « épié » donc de moins bonne qualité.**

3/ Sortie des animaux plus tardive et rentrée des animaux à l'automne plus précoce donc les animaux sont **plus de temps en stabulation**
il faut plus de fourrages en stocks. cela coûte + cher

4/ S'il faut plus de stocks, il faut **des volumes de bâtiments supplémentaires.**



Estimation des pertes économiques sur prairies de fauche dans le marais de la Slack

	Pertes Fourragères	Économie Engrais	BILAN
PRAIRIES DE MARAIS	- 611 €/ha	+ 121 €/ha	- 490 €/ha

**Pour l'exploitation de Mr Gilbert DORET
l'exploitation de 8 HECTARES de prairies humides
génère un surcoût alimentaire de 3920 €**

Critères retenus : Rendement Prairies de Plaines : 8 TMS/ha (Fauche + pâturage). Rendement Prairie de Marais : 7 TMS/ha (Fauche Tardive).

Aliment du commerce : 250 €/tonne. Fumure Prairie de Plaine (N/P/K) : 150/50/100.

Fumure Prairie de Marais (N/P/K) : 60/20/40. Valeurs des intrants : N : 0.67€/kg, P : 0.34€/kg et K : 0.51 €/kg.

1/ Engagé dans une démarche qualité ?

14 réponses

oui **11 en charte de bonne pratique élevage**

2 font en plus *l'agriculture raisonnée*

1 *route du lait*

non 3 (2 Slack et 1 Avesnois)

Le **niveau de certification** de base est

largement rempli

Mais pas de label ni de certification Bio

Il n'y a pas de valorisation du produit par la ZH



2/ Souscrire une MAE, un CTE ...?

14 réponses

12 ont déjà souscrit à un dispositif, 2 jamais

7 MAE : Prairies retard de fauche, fossés, prairies réduct N , saules, haies

5 CAD/CTE



Les **dispositifs** d'aides environnementales sont **bien connus**

Montant des aides par exploitation (2 000 €; 4 000 €..)

3 sur 4 des plus exposés y participent

3/ Vécu de l'activité en ZH

13 réponses

11 exploitations citent des problèmes :

Fauche tardive, accessibilité des parcelles, évacuation de l'eau, liberté de curage, stress de la montée en eau, orties, chardons, coût entretien de rivière, chasseurs et pêcheurs qui laissent les barrières ouvertes, charges alimentaires en plus, conflits de gestion des vannes, entretien des clôtures, bêtes qui se sauvent.

8 citent des cotés positifs :

Productif quand il fait sec (le + souvent cité), milieu agréable, attachement à la zone, image naturelle.

2 ont une vision clairement négative



4/ Motivation vis-à-vis du maintien de l'activité en ZH

12 réponses

6 exploitations : situation subie « c'est comme ça on fait avec »

3 ont une idée plus dynamique :

- 1 « image naturelle »
- 1 développe la race Casta
- 1 « attachement à la zone »



5/ Vision sur le futur de l'activité

11 réponses

8 pas de vision bien définie, continuer, statut quo.

2 pourraient **arrêter d'exploiter ces parcelles** (conjoncture lait ou trop de réglementation)

2 comptent sur les **MAE**



source de nombreuses contraintes.

Mais quelques uns y voient aussi des **côtés positifs principalement en période de sécheresse.**

Les **dispositifs environnementaux sont connus et utilisés**

mais **l'étude n'a pas permis de mesurer leur impact** dans le revenu (semble faible).

Quantité de travail augmentée par la ZH mais la **pénibilité considérée comme acceptable.**

Travailler dans ces secteurs est en majorité **subi** . C'est la continuité de la situation qui prime. 2 agriculteurs parlent d'**abandon** de ces zones humides

Pas de valorisation dans leur produit du côté « naturel » de la ZH

Sans avoir de valeur statistique une tendance se dégage: « Plus la part de ZH dans la SAU est importante, plus l'efficacité économique est diminuée.

Quelle transmission pour les exploitations les plus en difficulté ?



Merci de votre attention