

ACCÈS



Espace MACC'S
9, Avenue Paul Langevin
59650 Villeneuve d'Ascq



Prendre direction Villeneuve d'Ascq, sortie « Cité Scientifique ».

Venant de Lille ou Paris :

au feu tout droit, au rond point à gauche

Venant de Valenciennes ou Bruxelles :

au rond-point tout droit, 2^{ème} à droite, 1^{ère} à gauche.

Venant de Roubaix ou Tourcoing :

au rond-point à droite, au 2^{ème} rond-point à gauche, 2^{ème} à droite, 1^{ère} à gauche.

Pilote technique :

Jean Prygiel
j.prygiel@eau-artois-picardie.fr

Renseignements :

Anne Debarge 03 27 99 90 28
a.debarge@eau-artois-picardie.fr
Laure Grolez 03 27 99 83 20
confpro@eau-artois-picardie.fr



Venant de « Lille Flandres » :

prendre le VAL, ligne 1 direction « 4 cantons », descendre à la station « Cité Scientifique ».

Venant de « Lille Europe » :

prendre le VAL, ligne 2, direction « St Philibert », changer à la station « gare Lille Flandres ». Prendre la ligne 1 direction « 4 cantons », descendre à la station « Cité Scientifique ».

GPS 9, avenue Paul Langevin – Villeneuve d'ascq



www.aeap.tribu-covoiturage.com



Les partenariats Agence de l'Eau Artois-Picardie, Universités de Lille 1 et du Littoral Côte d'Opale

Retour sur 10 ans de coopération et perspectives

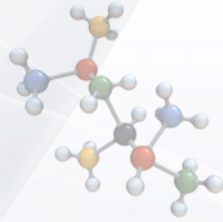
4^{ème} rencontre scientifique de l'Agence de l'Eau

Mardi 24 novembre 2009
MACC'S Lille métropole



Conception graphique AEAP. Crédits photos : AEAP / Fotolia. IPNS octobre 2009.



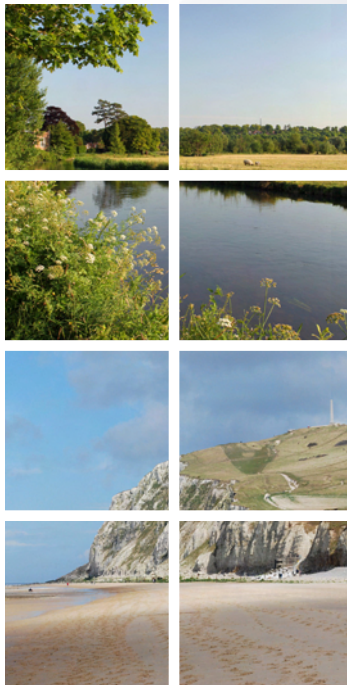


Alain Strébelle
Directeur Général de l'Agence de l'Eau Artois-Picardie
a le plaisir de vous inviter à la

4^{ème} rencontre scientifique

Les partenariats Agence de l'Eau Artois-Picardie, Universités de Lille 1 et du Littoral Côte d'Opale

Retour sur 10 ans de coopération et perspectives



Mardi 24 novembre 2009
de 9h00 à 17h00

MACC'S Lille Métropole

PROGRAMME

9h00 Ouverture

Alain Strébelle, Directeur Général de l'Agence de l'Eau Artois-Picardie

9h10 La politique de l'université Lille 1 en matière de recherche

Isam Shahrour, Vice Président à la Recherche (Direction de la Recherche, de la Valorisation et des Etudes Doctorales (DIRVED)) à l'Université Lille 1

9h30 La politique de l'Agence de l'Eau en matière de recherche

Francis Pruvot, Directeur Ressources et Milieu, Agence de l'Eau Artois-Picardie

EAUX MARINES

9h50 Compétences et activités du Laboratoire d'Océanologie et Géosciences (LOG)

François Schmitt, Directeur de Recherche au CNRS, Directeur du LOG, Université Lille 1

10h00 Devenir de la matière organique en Manche Orientale : importance du compartiment bactérien hétérotrophe

Luis Felipe Artigas, Maître de Conférences à l'ULCO

10h25 Les blooms à Phaeocystis sur le littoral du bassin Artois-Picardie : aspects historiques, déterminisme et tendances, et situation dans les pays riverains de la Mer du Nord

Valérie Gentilhomme, Maître de Conférences à l'Université Lille 1, et François Schmitt, Directeur de Recherche au CNRS, Université Lille 1

11h00 Pause

11h20 Dynamique du phytoplancton : techniques alternatives et approches "haute fréquence"

Fabrice Lizon, Maître de Conférences à l'Université Lille 1 et Luis Felipe Artigas, Maître de Conférences à l'ULCO

ÉCOLOGIE ET ÉCOTOXICOLOGIE DES EAUX DOUCES

11h45 Compétences et activités du laboratoire d'Ecologie Numérique et d'Ecotoxicologie - Bilan des actions réalisées

Alain Leprêtre, Professeur à l'Université Lille 1

12h10 Utilisation des pigments pour l'évaluation de l'état des Eaux

Alain Leprêtre, Professeur à l'Université Lille 1, et Jean Prygiel, Chef du service Écologie du Milieu à l'Agence de l'Eau Artois-Picardie et Professeur associé, Université Lille 1

12h40 Déjeuner

14h00 Compétences et activités du laboratoire GEPV - Effets des polluants sur les communautés algales naturelles

Dr Martin Laviale, Université Lille 1

CHIMIE DES EAUX ET DES SÉDIMENTS

14h25 Compétences et activités du laboratoire Géosystème

Baghdad Ouddane, Professeur à l'Université Lille 1

14h35 Les échanges eau-sédiment : devenir et mobilité du phosphore

Guy Thoumelin, Maître de Conférences à l'Université Lille 1

15h00 Les échanges eau - sédiment : devenir, mobilité et toxicité des métaux

Gabriel Billon, Maître de Conférences à l'Université Lille 1

15h25 Pause

15h40 Etat et sources potentielles de la contamination sédimentaire par les hydrocarbures

Dr Adeline Charriau, Université Lille 1

SYNTHÈSE ET PERSPECTIVES

16h05 La politique nationale en R&D : rôle de l'Onema et des Agences de l'Eau

Gérard Sachon, Directeur de l'Action Scientifique et Technique, ONEMA

16h25 Bilan, perspectives (projets 2010)

Jean Prygiel, Chef du service Écologie du Milieu à l'Agence de l'Eau Artois-Picardie et Professeur associé à l'Université Lille 1