

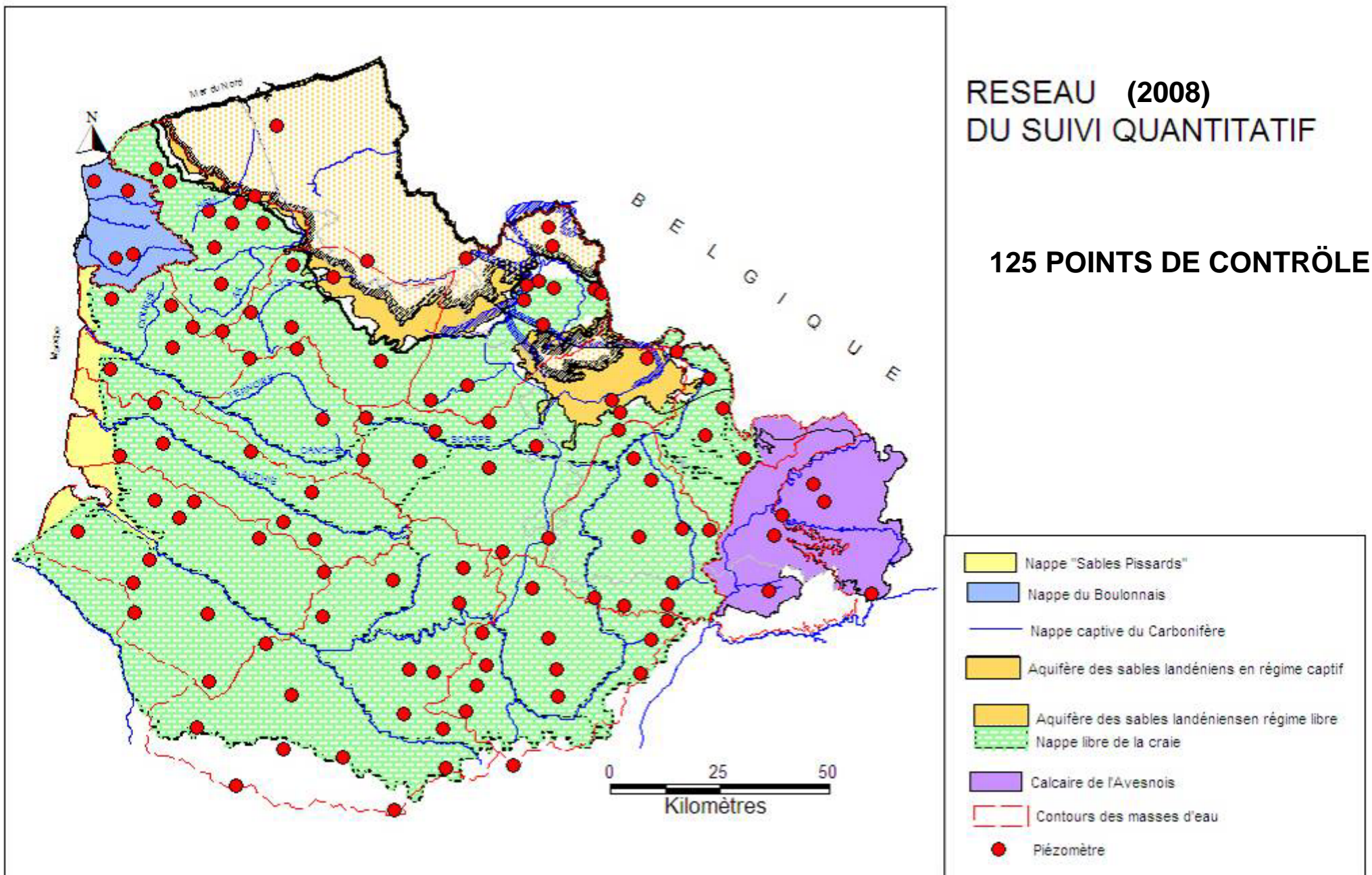


# Présentation du réseau piézométrique de surveillance Artois-Picardie



Nom du service émetteur

jeudi 11 décembre 2008



# Historique

- > **Surveillance piézométrique systématique :**
- > **1950-1960, inventaire et évaluation des ressources en eau confiés par l'état au BRGM**
- > **Réseau =**
  - Puits et forages existants
- > **Collecte, dépouillement, archivage et entretien du matériel :**
  - Initialement fonds propres du BRGM
  - Fonds de concours complémentaires (essentiellement département pour Artois Picardie)



# Evolution

## > **Au départ :**

- 150 points (110 en NPC (1956-1964) et 40 en PIC (1962-1964))
- 250 points dans les années 1970 (NPC+PIC)
- Environ 200 points dans les années 1980

## > **1997-1998 : Transformation en réseau patrimonial de surveillance**

- Optimisation (185 point)
- Financé par AEAP
- Opéré par BRGM
- Réseau complémentaire (22 points, CR-NPC, CG62, BRGM)

## > **2002 - 2007:**

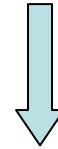
- délégation de la maîtrise d'œuvre du Réseau Patrimonial (128 points) à un bureau d'études (financement AEAP) : modernisation, automatisation, télétransmission
- Réseau supplémentaire (17 points) opéré par BRGM (CG 62) et réseau d'accompagnement (Direction de l'Eau du Ministère en charge de l'Environnement/ BRGM)



# Les évolutions du réseau

**1956 – 1997**

Réseau de suivi piézométrique : 150 points au départ (1956-1964), jusqu'à plus de 250 (1970s), puis 200 points (1980s)

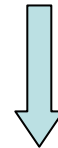


**1998 - 2001**

Réseau patrimonial : 185 points (AEAP)

**1998 - 2001**

Réseau complémentaire : 22 points  
CRNPC/CG62/BRGM



**2002 -**

Réseau patrimonial : 128 points  
AEAP

**2002 -**

Accompagnement du RP : 26 points  
DE/BRGM  
CoPil / BSH / Crise / équip<sup>t</sup> / Expert.

**2002 -**

Réseau supplémentaire 17 points  
CG 62/BRGM



Nom du service émetteur

# AUJOURD'HUI

## > Un réseau de surveillance qualité

- Maîtrise d'œuvre AEAP

## > Un réseau de surveillance quantitatif

- Maîtrise d'œuvre BRGM
- Poursuite de la modernisation (automatisation, télétransmission) financée par AEAP
- 125 points



# FONCTIONNEMENT

Type de matériel	Mode de collecte de la donnée	Fréquence de la mesure	Fréquence de la collecte	Moment de la collecte par le BRGM (à compter de la mesure)	Délai de validation de la donnée	Fréquence de chargement en BSS	Différé du chargement en BSS (à compter du moment de la collecte par le BRGM)	Différé du chargement dans ADES (à compter du moment de la collecte par le BRGM) (4)
Simple sonde amenée sur place	Relevés manuels	1 / mois	1 / mois	En début du mois suivant celui de la mesure	Immédiat (sur place)	1 / mois	1 semaine (environ)	2 semaines (maxi)
Simple sonde amenée sur place	Relevés manuels d'observateurs particuliers, transcription sur fiches et envoi par courrier au BRGM	1 / semaine	1 / mois	En cours du mois suivant celui de la mesure (à la réception des fiches)	Immédiat (à réception des fiches)	1 / mois	1 mois (environ : fonction des dates de réception des fiches)	1 mois + 1 semaine (maxi)



# FONCTIONNEMENT



Type de matériel	Mode de collecte de la donnée	Fréquence de la mesure	Fréquence de la collecte	Moment de la collecte par le BRGM (à compter de la mesure)	Délai de validation de la donnée	Fréquence de chargement en BSS	Différé du chargement en BSS (à compter du moment de la collecte par le BRGM)	Différé du chargement dans ADES (à compter du moment de la collecte par le BRGM) (4)
Equipement de mesure et mémorisation automatiques in situ	Déstockage de la mémoire sur place	2 / jour	1 / trimestre	En cours de trimestre	3 mois	1 / trimestre	3 mois (maxi : en fin de tournée)	3 mois + 1 semaine (maxi)
Equipement de mesure, mémorisation in situ et télétransmission automatiques	Interrogations automatiques à distance des sites	2 / jour	1 / semaine	En cours de semaine	6 mois (après la tournée de contrôle) (3)	2 / mois	15 jours	3 semaines (maxi)

# CONCLUSION

- > **Un réseau en constante évolution / adaptation**
- > **A terme : entièrement automatique**
  
- > **Automatique ne veut pas dire que ça marche tout seul :**
  - Maintenance : batteries, étalonnages...
  - Pannes : orages, vandalisme, accidents
  - Vieillessement...
  
- > **Compromis constant entre fréquence / fiabilité / disponibilité des mesures et le coût**

