

### 3) Cartes de qualité (réseaux de mesure)

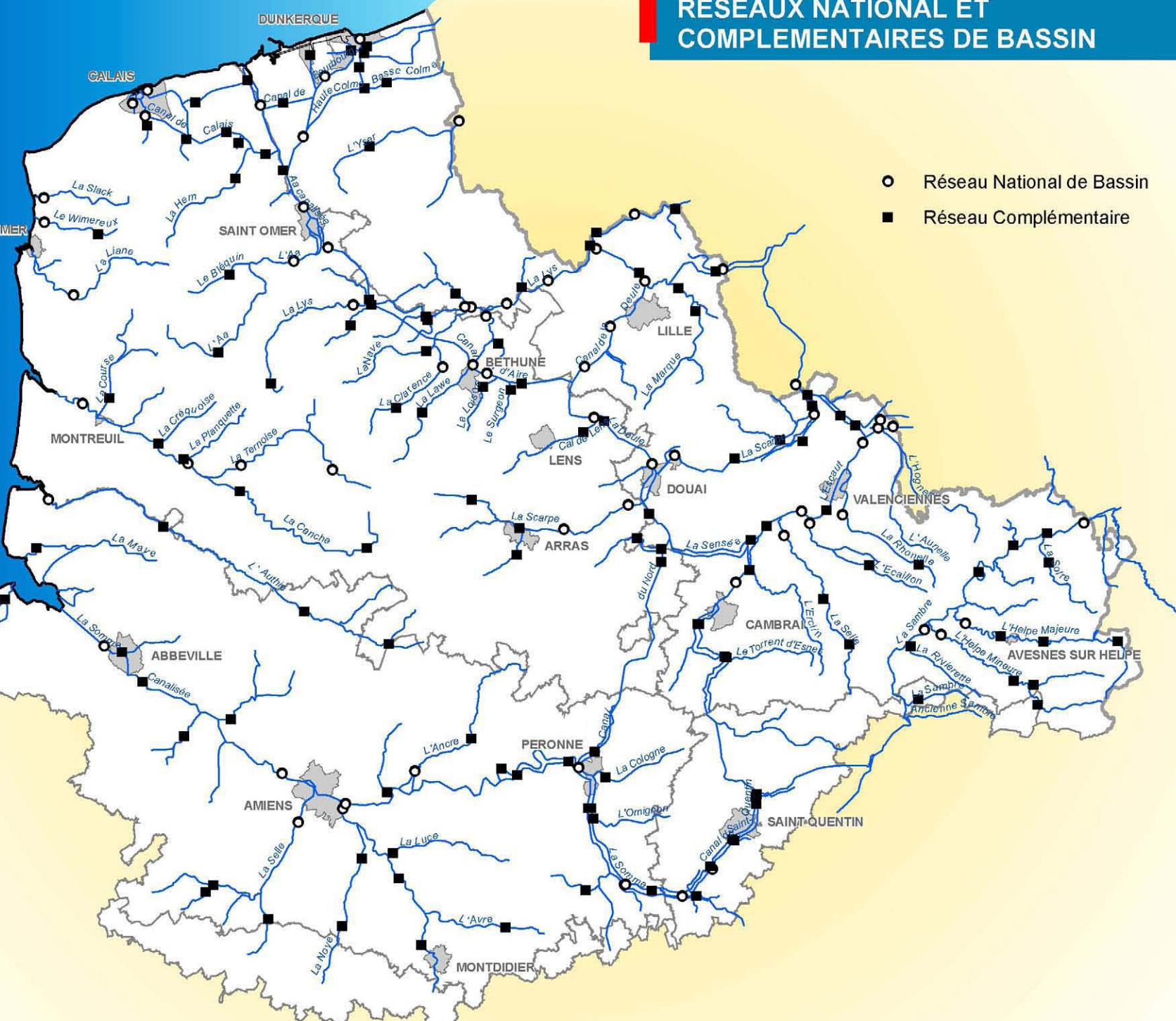
Carte 2 : Localisation des stations des réseaux national et complémentaires de bassin .....	11
Carte 3 : Les différentes typologies.....	15
Carte 4 : Répartition des stations du réseau de sites de référence sur le bassin Artois-Picardie .....	21
Carte 5 : Réseau du contrôle de surveillance .....	23
Carte 6 : Les 53 stations du Réseau de Contrôles Opérationnels provisoire.....	25
Carte 7 : Les 37 stations du Réseau de Contrôles Opérationnels 2008.....	26
Carte 8 : Les réseaux de mesure du bassin Artois-Picardie .....	27

# RESEAUX NATIONAL ET COMPLEMENTAIRES DE BASSIN



- Réseau National de Bassin
- Réseau Complémentaire

0 5 10 20 km



# OBJECTIFS D'ETAT ECOLOGIQUE DES MASSES D'EAU DE SURFACE



## Masse d'eau plans d'eau

0,5 à 1 km<sup>2</sup> 1 à 10 km<sup>2</sup>

■ bon potentiel 2015

■ report d'objectif de bon potentiel

▽ masse d'eau fortement modifiée

□ masse d'eau artificielle

## Masse d'eau côtière et de transition :

☆ bon état 2015

■ report d'objectif

## Masse d'eau cours d'eau :

— Bon état 2015

- - - Bon potentiel 2015

— Report d'objectif

- - - Report d'objectif de bon potentiel

BOULOGNE/MER

MONTREUIL

ABBEVILLE

AMIENS

MONTDIDIER

ST-OMER

BETHUNE

LENS

ARRAS

PERONNE

LILLE

DOUAI

CAMBRAI

ST-QUENTIN

VALENCIENNES

AVESNES/HE...E

DUNKERQUE

CA...

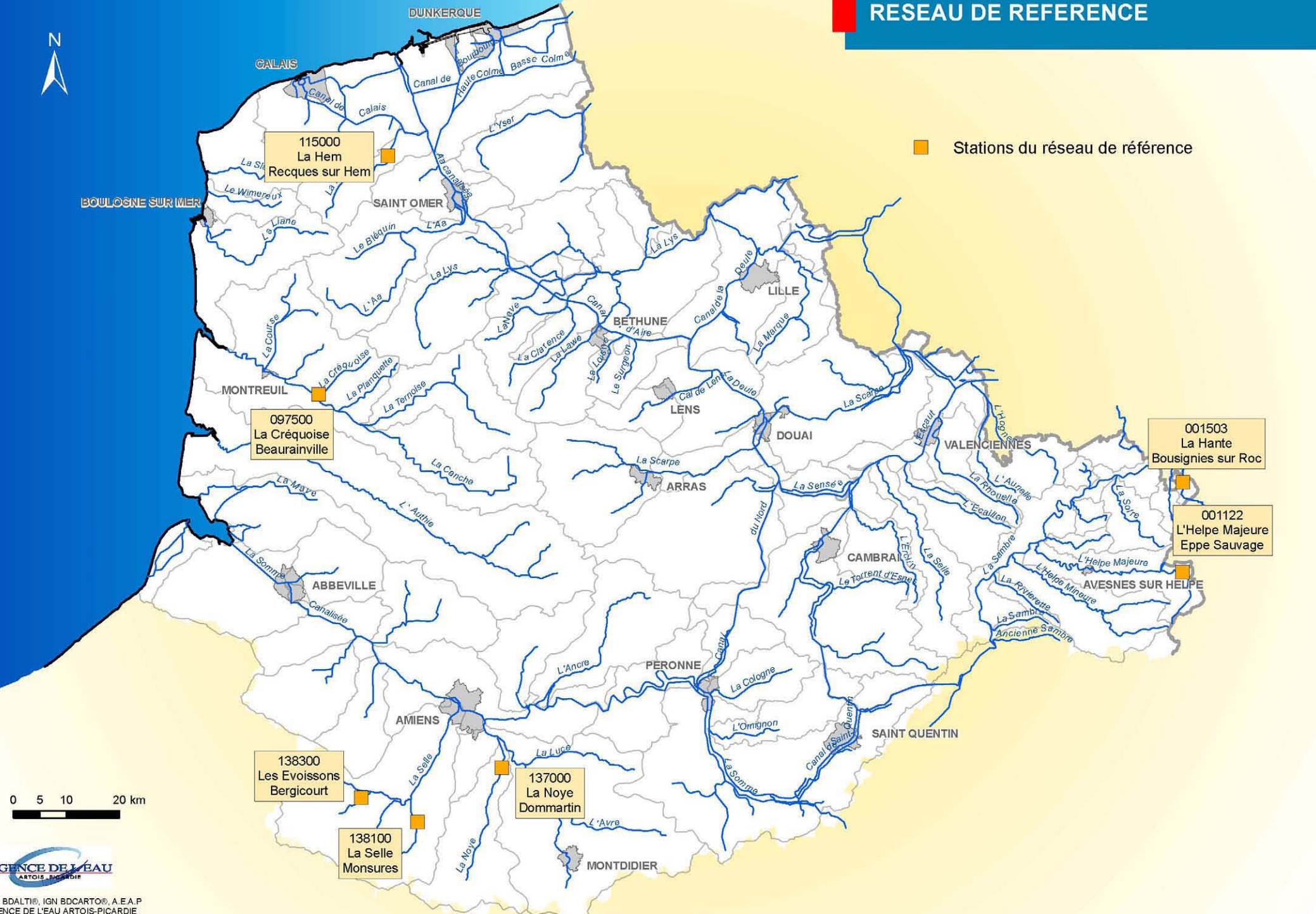
— Limite district Escaut Meuse

— Limite de districts





■ Stations du réseau de référence



0 5 10 20 km

# RESEAU DU CONTROLE DE SURVEILLANCE



- Stations du réseau de surveillance
- Stations du réseau de surveillance :
- communes au réseau de référence
  - ▲ de type "canaux artificiels"
  - ✕ de type "cours d'eau transfrontaliers"
- Masses d'eau en bon état ou potentiel 2015  
■ Masses d'eau en report d'objectif

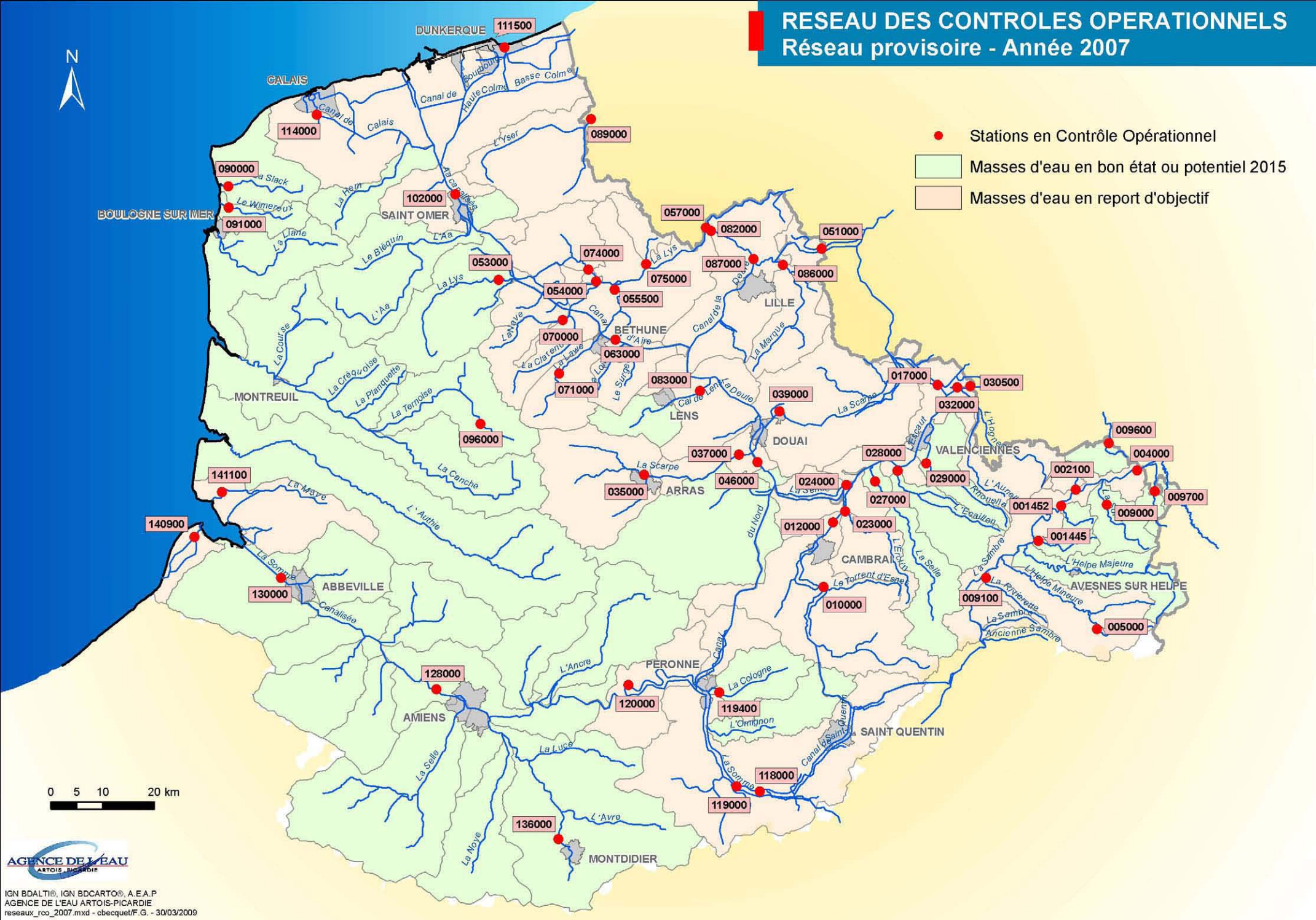


0 5 10 20 km



# RESEAU DES CONTROLES OPERATIONNELS

## Réseau provisoire - Année 2007



- Stations en Contrôle Opérationnel
- Masse d'eau en bon état ou potentiel 2015
- Masse d'eau en report d'objectif

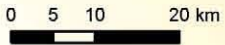
0 5 10 20 km

# RESEAU DES CONTROLES OPERATIONNELS

## Réseau définitif 2008



- Stations en Contrôle Opérationnel
- Masses d'eau en bon état ou potentiel 2015
- Masses d'eau en report d'objectif



# RESEAUX DE MESURE

## Année 2008



BOULOGNE SUR MER

DUNKERQUE

CALAIS

SAINT OMER

MONTREUIL

ABBEVILLE

AMIENS

PERONNE

ARRAS

LENS

DOUAI

BETHUNE

LILLE




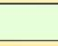
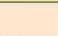
VALENCIENNES

CAMBRAI

SAINT QUENTIN

AVESNES SUR HELPE

MONTDIDIER

-  Réseau du contrôle de surveillance
-  Réseau des contrôles opérationnels
-  Réseau Historique Artois-Picardie
-  Masses d'eau en bon état ou potentiel 2015
-  Masses d'eau en report d'objectif

0 5 10 20 km