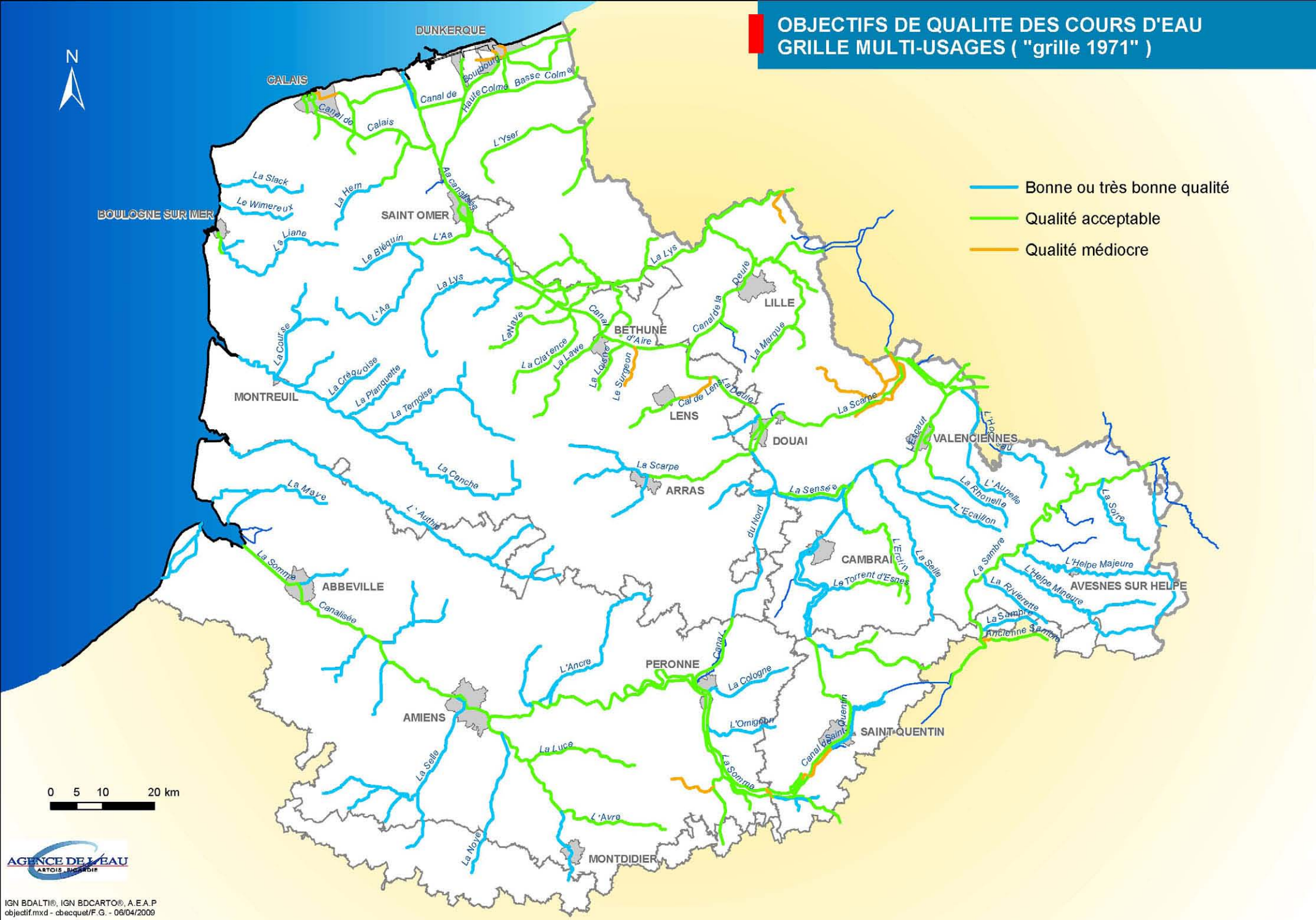


3) Cartes de qualité (qualité des cours d'eau)

Carte 9 : Objectifs de la qualité des cours d'eau selon la Grille de 1971.....	44
Carte 10 : Qualité physico-chimique des cours d'eau en 2007, évaluée selon la grille multi-usages (« grille 1971 »).....	67
Carte 11 : Qualité physico-chimique des cours d'eau (SEQ Eau v2 – Aptitude à la biologie) 70	
Carte 12 : Indice Biologique Global Normalisé en 2007.....	86
Carte 13 : Indice Biologique Diatomées en 2007.....	88
Carte 14 : Indice Poissons Rivière en 2007.....	93
Carte 15 : Qualité hydromorphologique des cours d'eau du bassin Artois-Picardie.....	96

OBJECTIFS DE QUALITE DES COURS D'EAU GRILLE MULTI-USAGES ("grille 1971")



- Bonne ou très bonne qualité
- Qualité acceptable
- Qualité médiocre

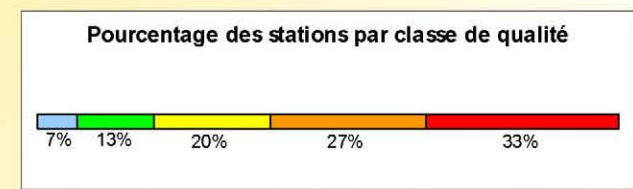
0 5 10 20 km

QUALITE PHYSICO-CHIMIQUE DES COURS D'EAU GRILLE MULTI-USAGES ("grille 1971") Année 2007



- Bonne ou très bonne qualité
- Qualité acceptable
- Qualité médiocre
- Mauvaise ou très mauvaise qualité
- Stations de mesure

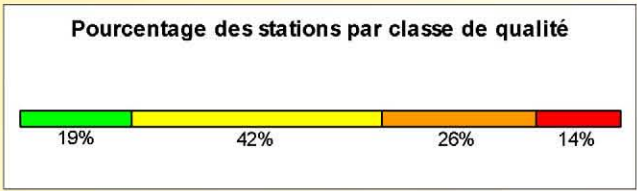
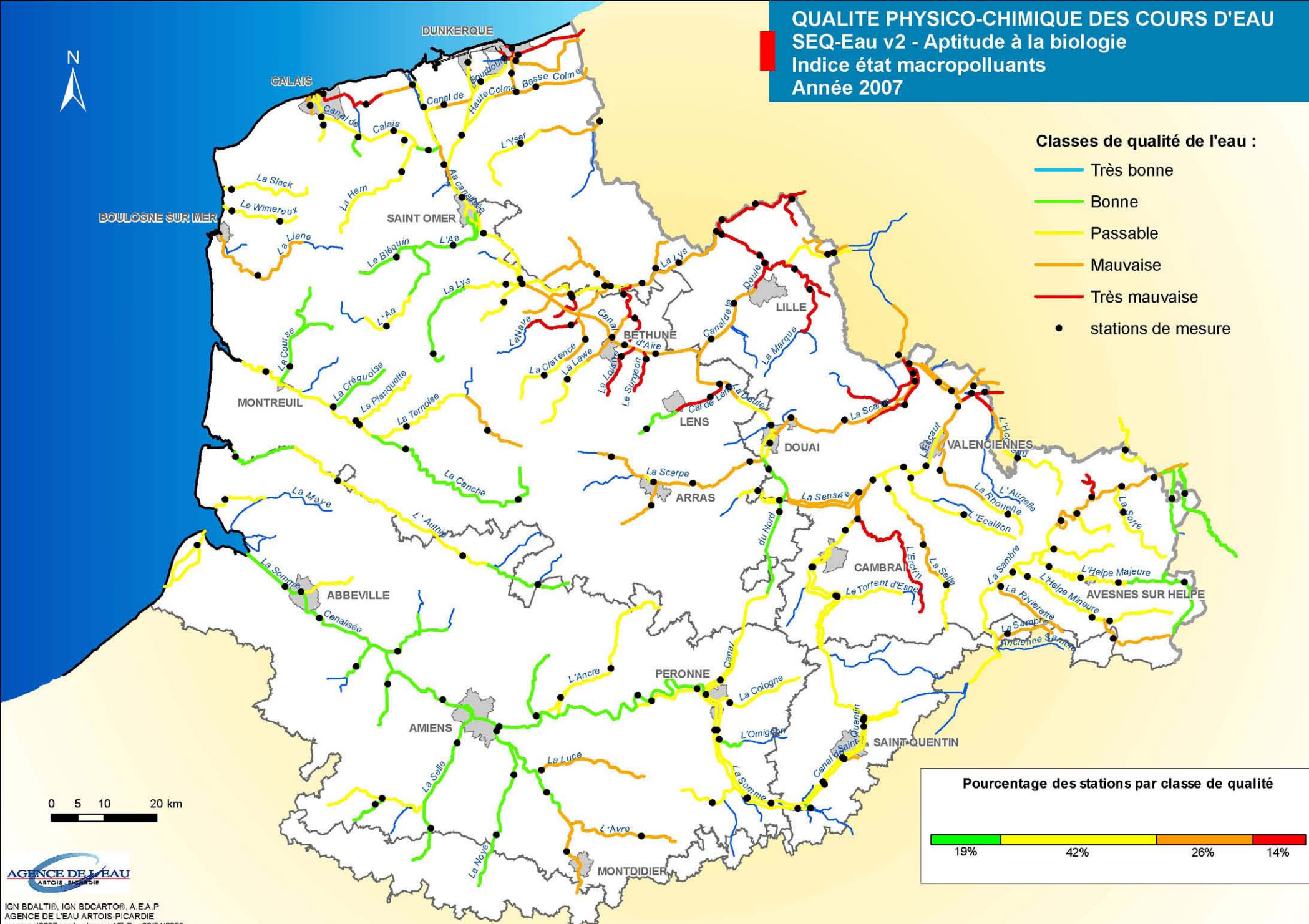
0 5 10 20 km



QUALITE PHYSICO-CHIMIQUE DES COURS D'EAU SEQ-Eau v2 - Aptitude à la biologie Indice état macropolluants Année 2007

Classes de qualité de l'eau :

- Très bonne
- Bonne
- Passable
- Mauvaise
- Très mauvaise
- stations de mesure



Indice Biologique Global Normalisé

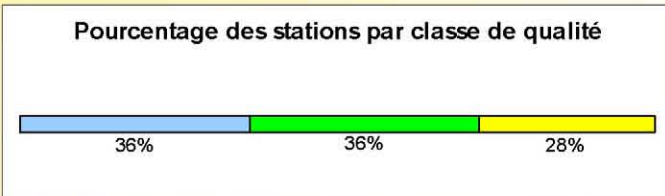
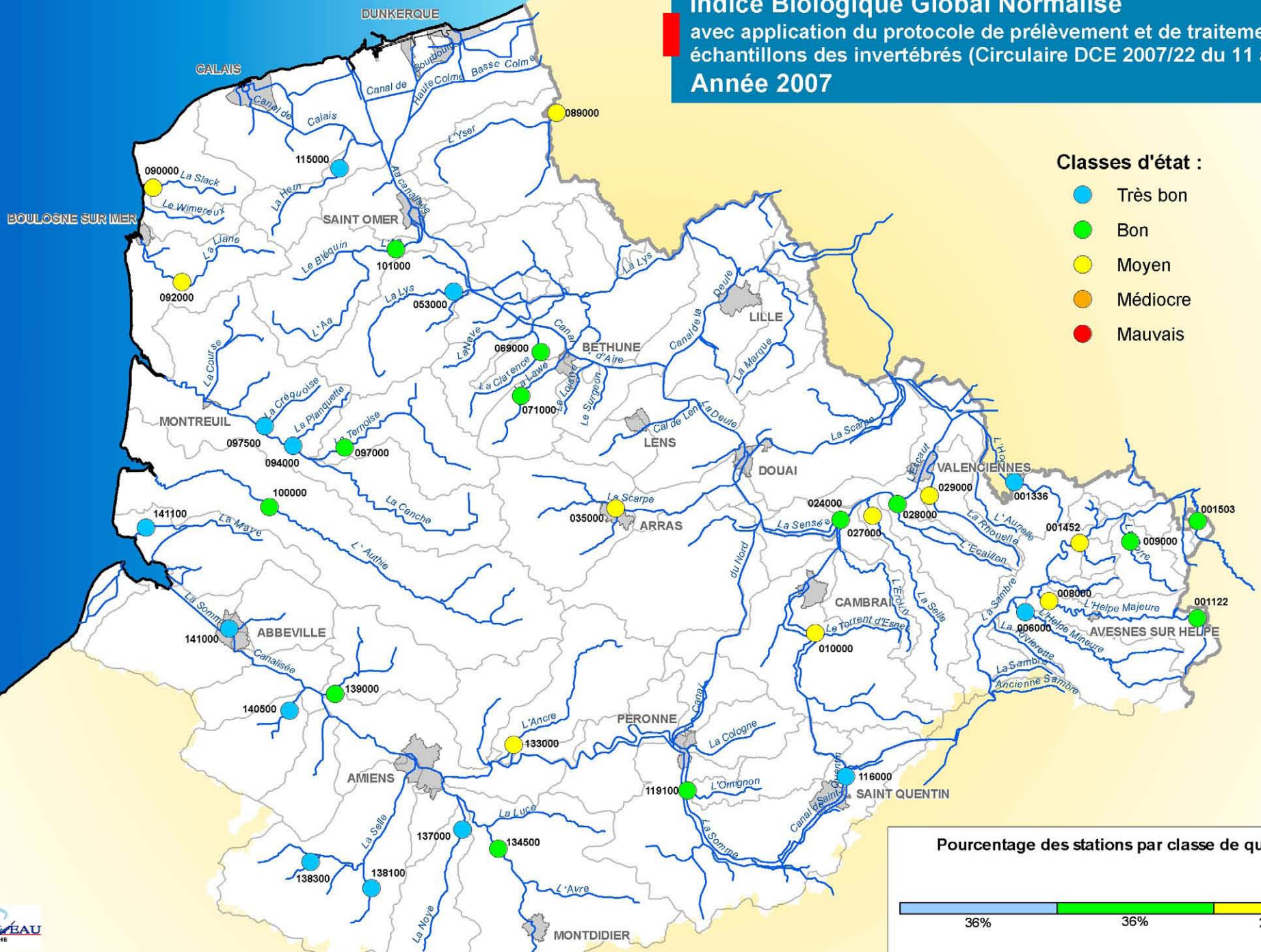
avec application du protocole de prélèvement et de traitement des échantillons des invertébrés (Cirulaire DCE 2007/22 du 11 avril 2007)

Année 2007



Classes d'état :

- Très bon
- Bon
- Moyen
- Médiocre
- Mauvais



Indice Biologique Diatomées - Année 2007

(NF T 90-354 de décembre 2007)



Classes d'état :

- Très bon
- Bon
- Moyen
- Médiocre
- Mauvais

Pourcentage des stations par classe de qualité



Indice Poissons Rivière - Année 2007

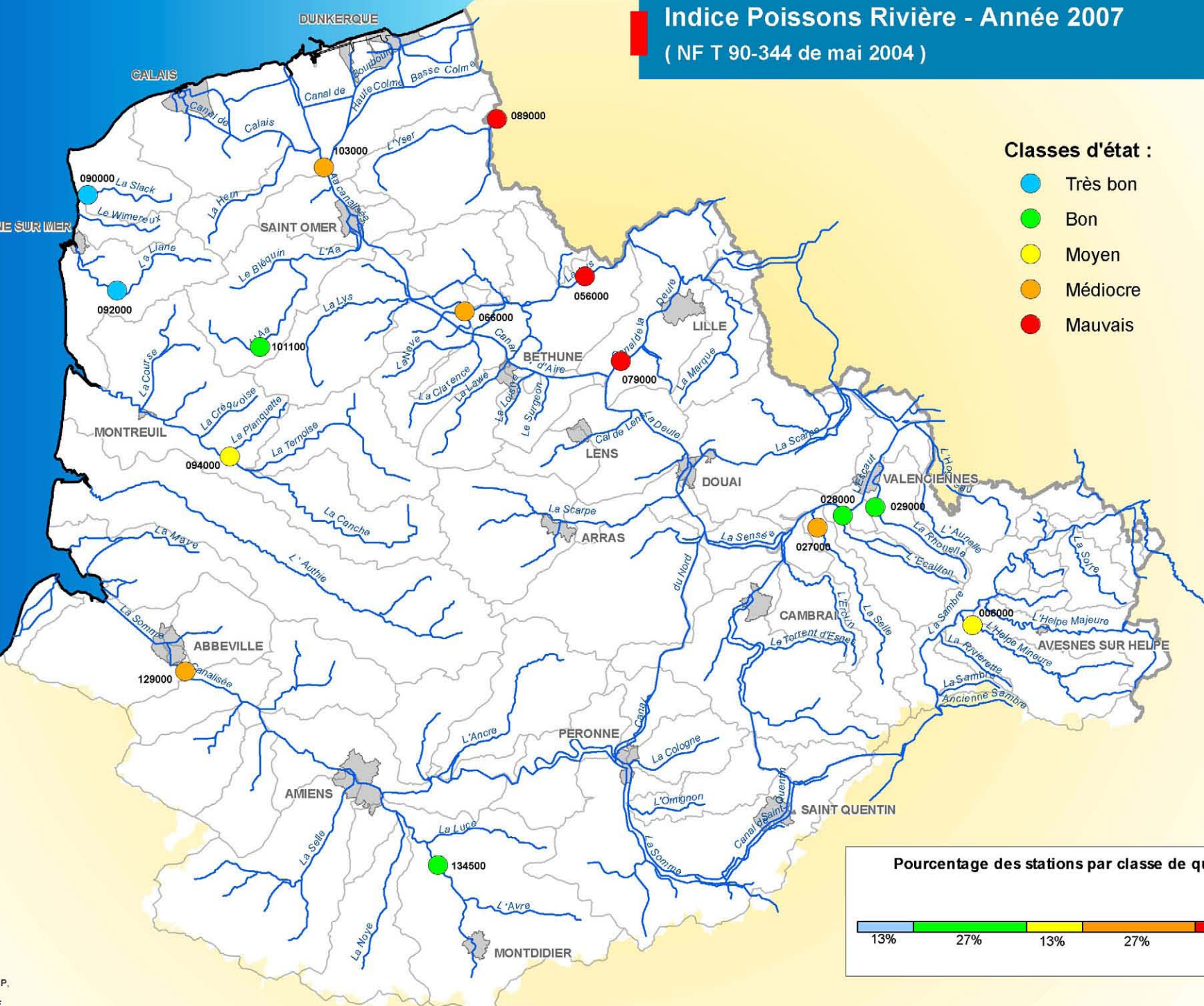
(NF T 90-344 de mai 2004)



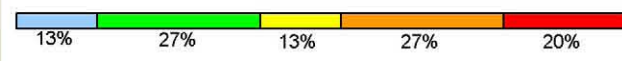
Classes d'état :

- Très bon
- Bon
- Moyen
- Médiocre
- Mauvais

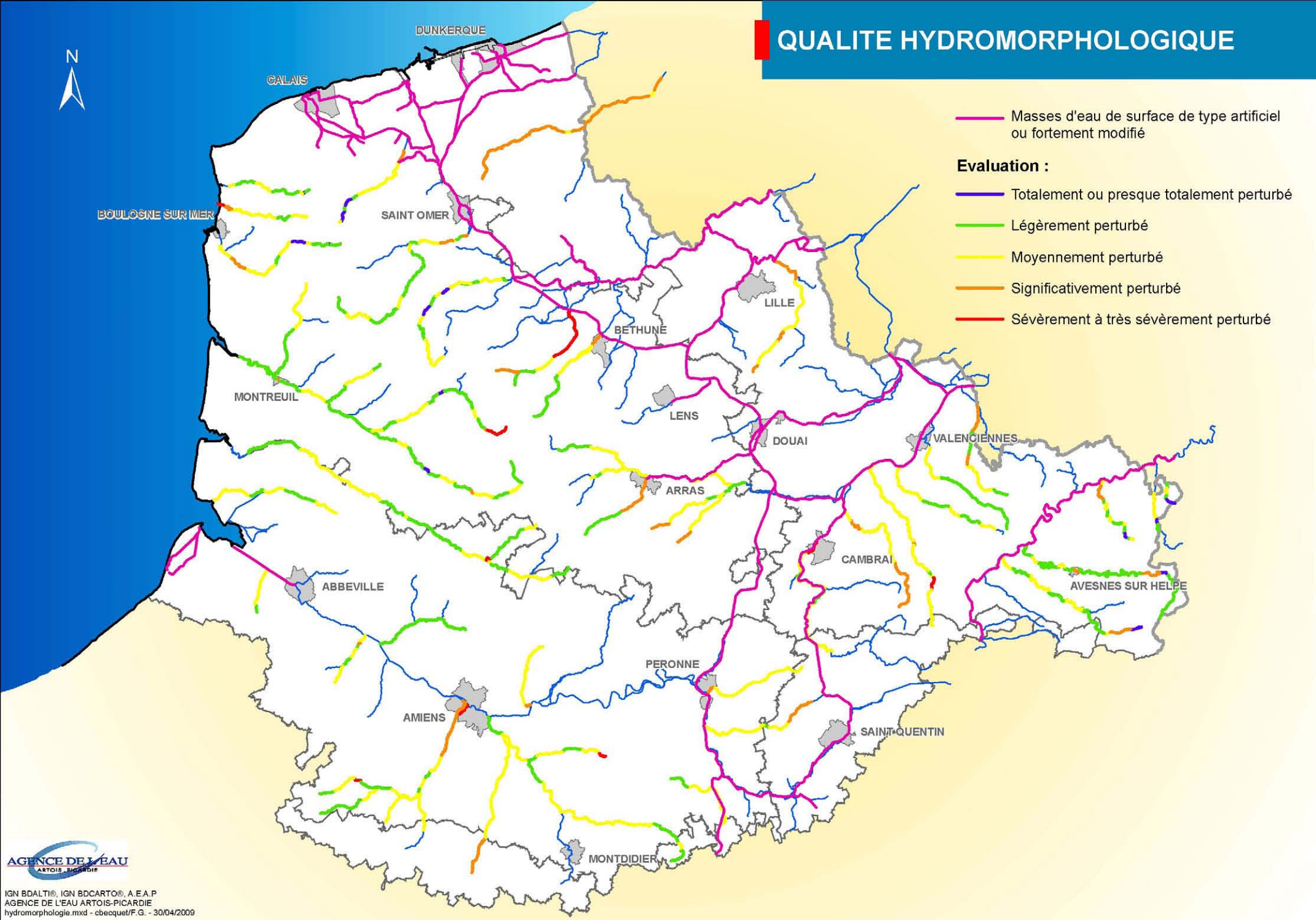
BOULOGNE SUR MER



Pourcentage des stations par classe de qualité



QUALITE HYDROMORPHOLOGIQUE



DUNKERQUE

CALAIS

BOULOGNE SUR MER

SAINT OMER

BETHUNE

LILLE

MONTREUIL

LENS

DOUAI

VALENCIENNES

ARRAS

CAMBRAI

AVESNES SUR HELPE

ABBEVILLE

PERONNE

SAINT-QUENTIN

AMIENS

MONTDIDIER