



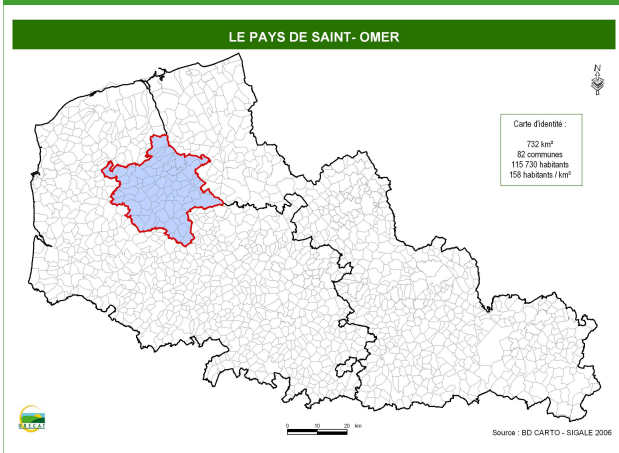
Les coûts spécifiques liés à l'exploitation de terres agricoles dans les zones humides : le cas du marais audomarois



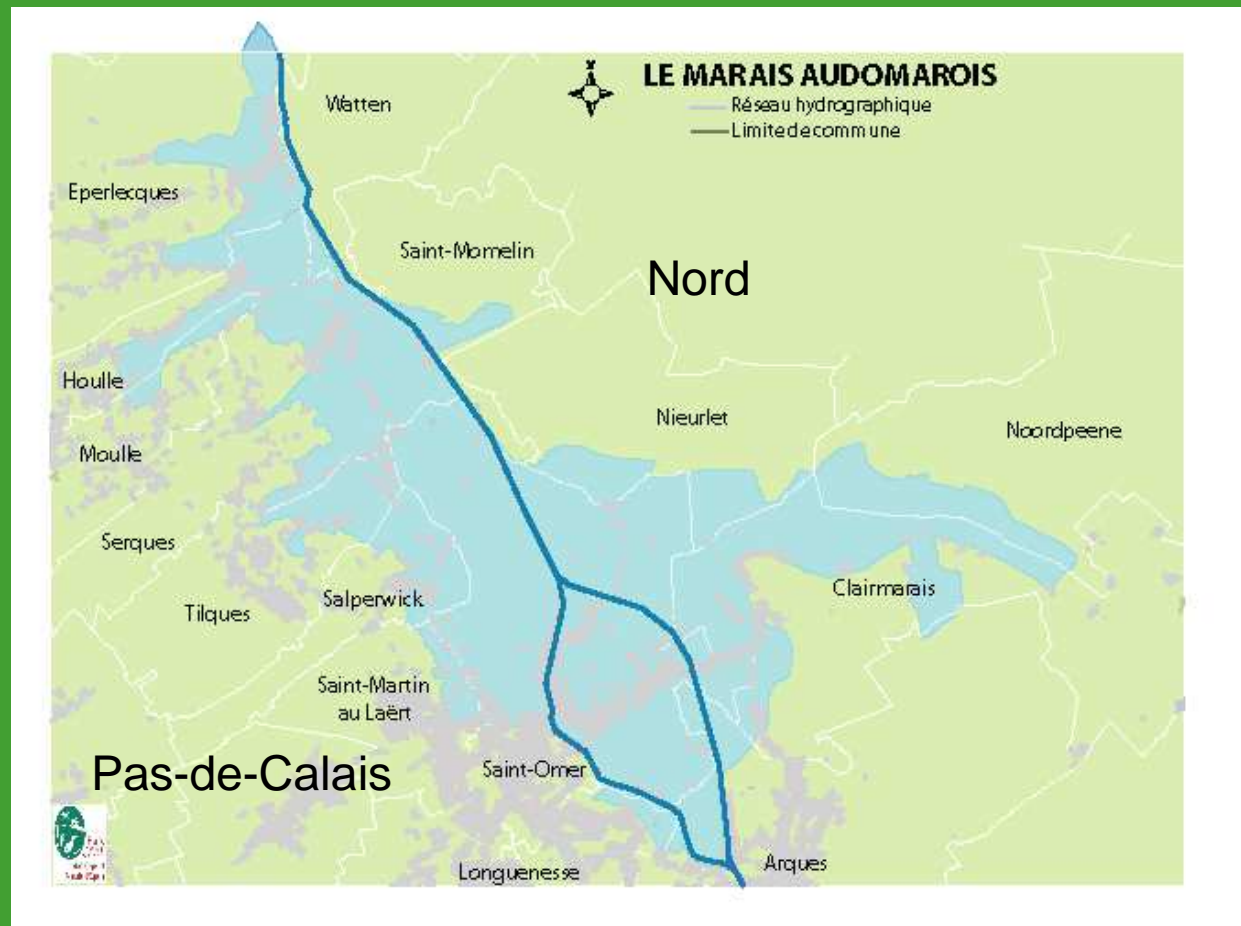
Plan de l'intervention

- 1. Situation générale du Marais
- 2. Une occupation territoriale principalement agricole
- 3. Des contraintes générant des surcoûts
- 4. Une forte déprise agricole
- 5. Les conséquences de ces évolutions

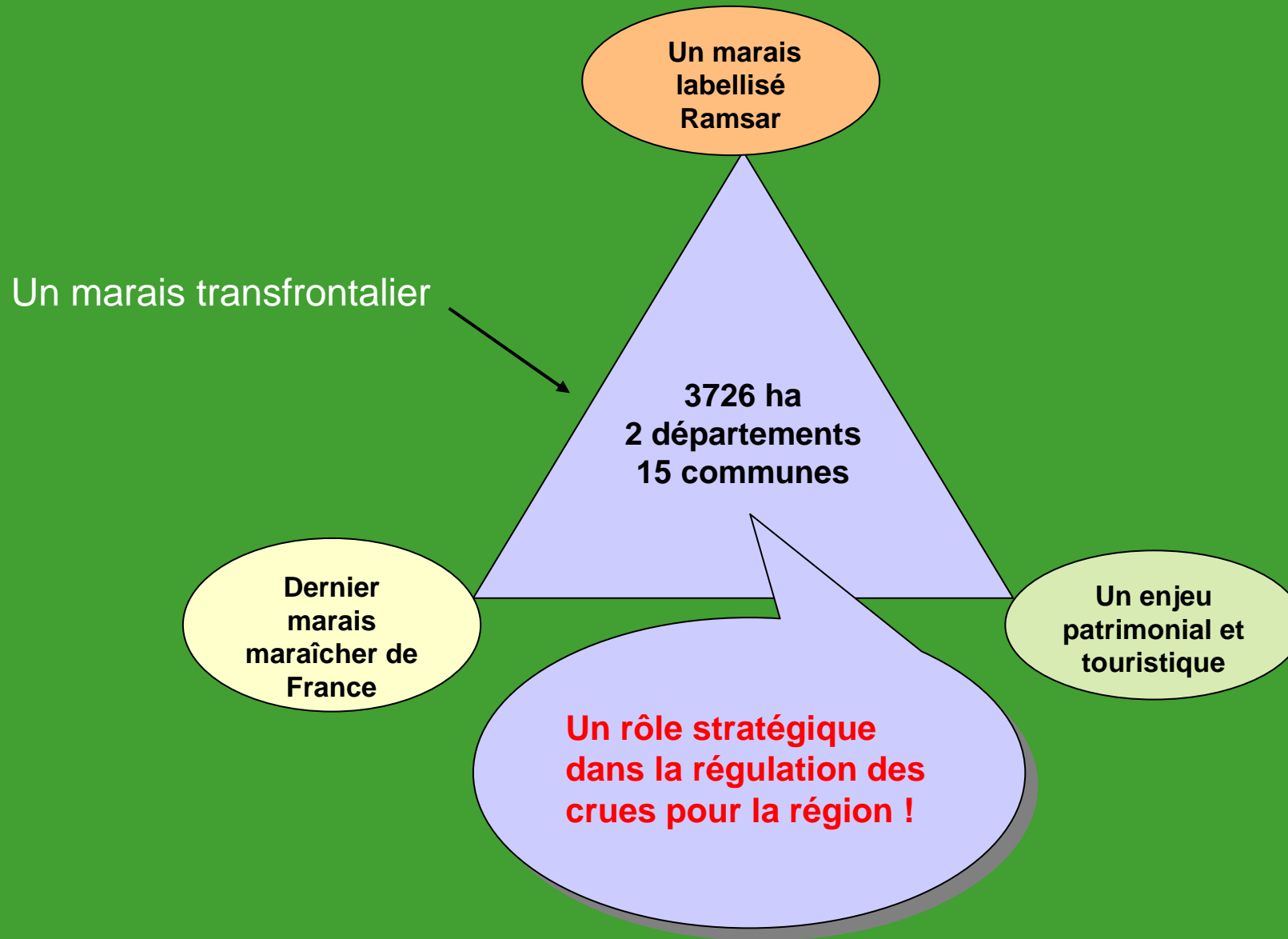
1. Situation générale du marais



C'est aussi un marais
« périurbain »



1. Situation générale du marais



2. Une occupation territoriale essentiellement agricole

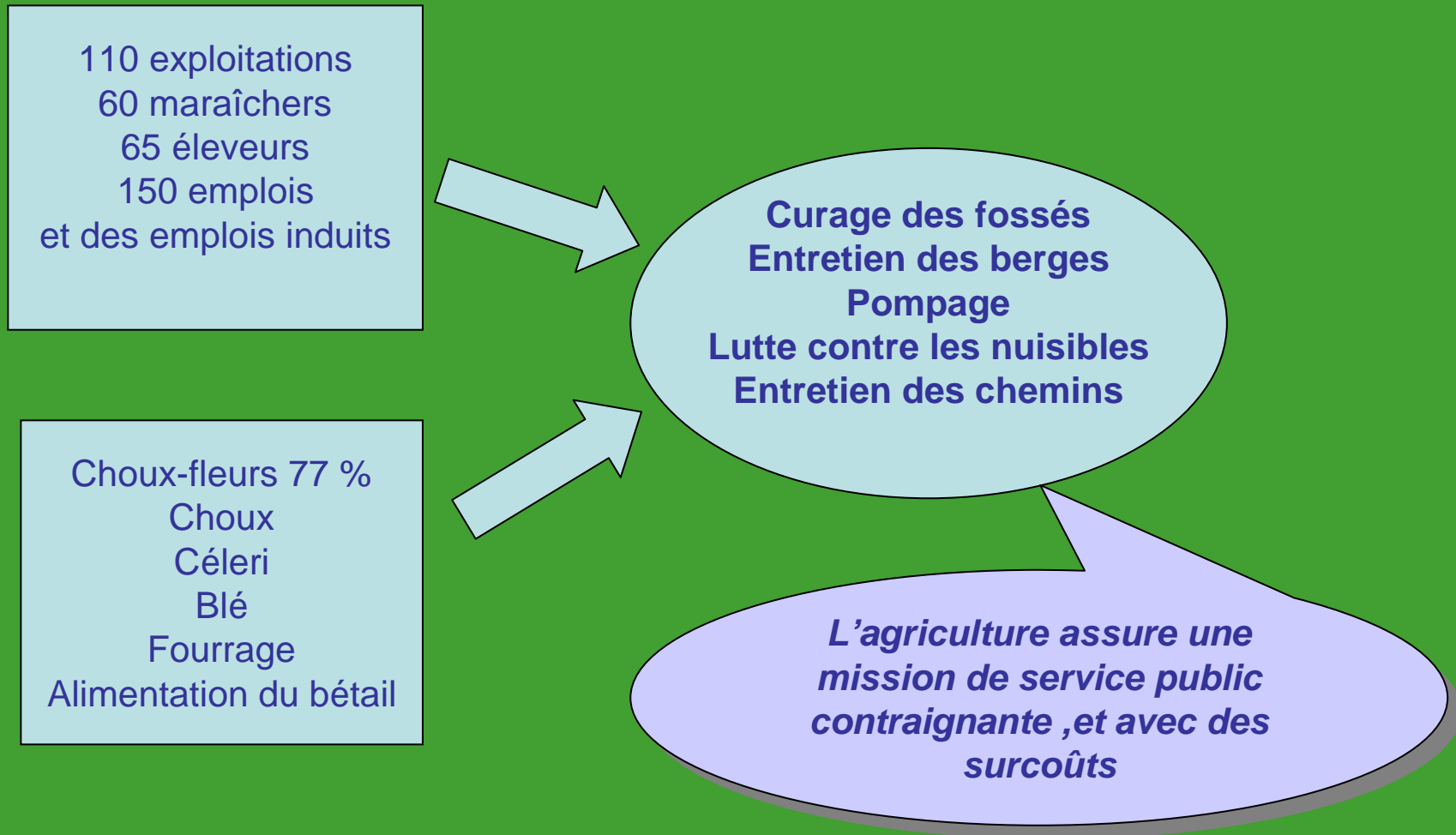
Tableau n°1 : Occupation des sols du marais en 2007

Sources: PNR CMO

	ha
Grandes cultures	311,4
Cultures maraîchères	437,5
Cultures horticoles	7,0
Prairies	1048,0
Jachères	41,0
Friches	176,1
Roselières-mégaphorbiaies	171,0
Espaces boisés	357,5
Jardin-espace de loisirs	286,8
Espace urbanisé	12,7
Milieus aquatiques	577
Total	3726,3

L'agriculture c'est
48,4 % de la
surface totale

2. Une occupation territoriale essentiellement agricole

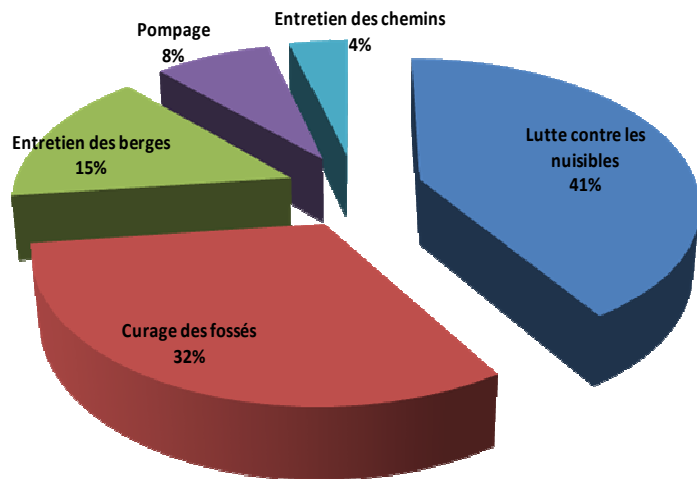


3. Des contraintes générant des surcoûts

- Méthodologie utilisée :
 - Enquêtes en deux temps : la première globale (identification des types de surcoûts), la seconde sur l'évaluation des coûts à partir des données comptables
 - Pour chaque groupe :
 - ☞ Les maraîchers : mesure des différents coûts et comparaison par rapport à un groupe de référence
 - ☞ Les éleveurs : reconstitution des coûts en croisant des données comptables et un travail en atelier

3. Des contraintes générant des surcoûts

Coûts spécifiques liés à l'exploitation maraîchère
(source : OPCRA® 2009)

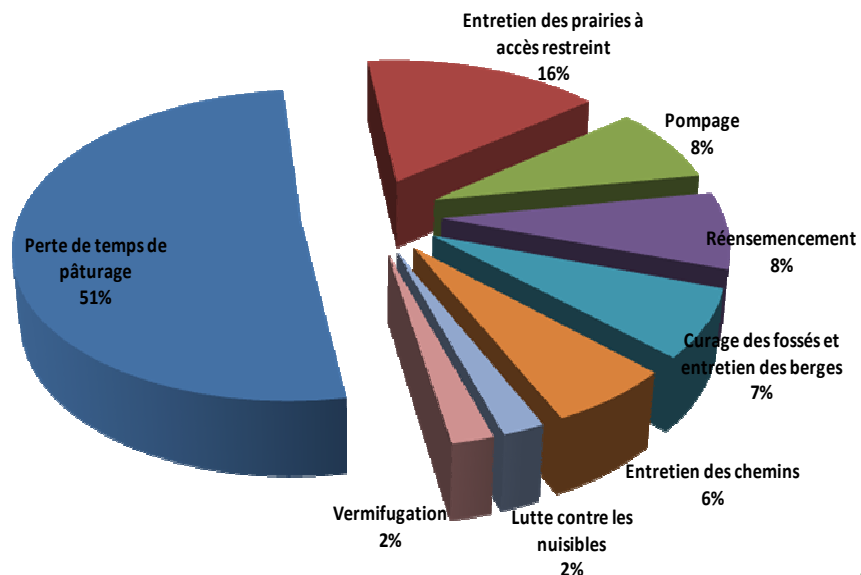


Pour les maraîchers

Un surcoût global de 500 €/ha

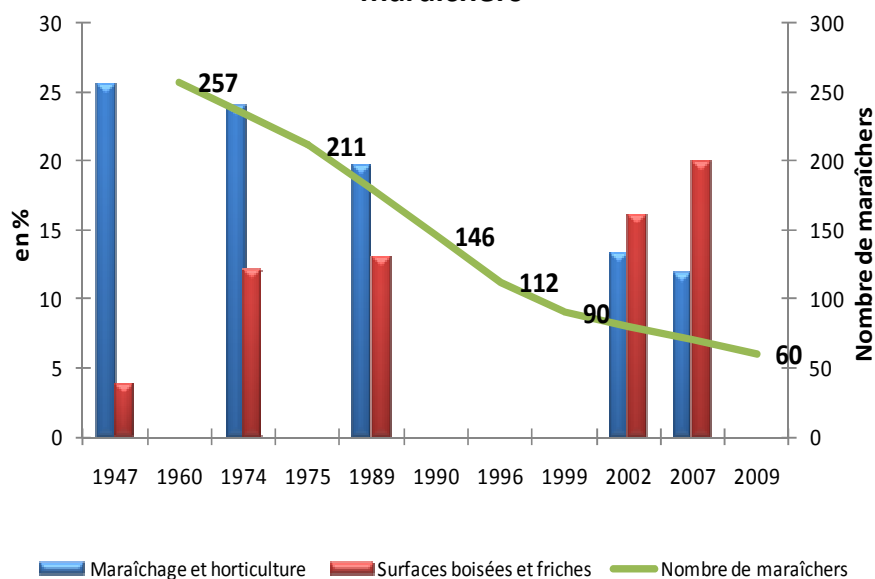
Pour les éleveurs

Coûts spécifiques liés à l'activité d'élevage
(source : OPCRA® 2009)



4. Une forte déprise agricole

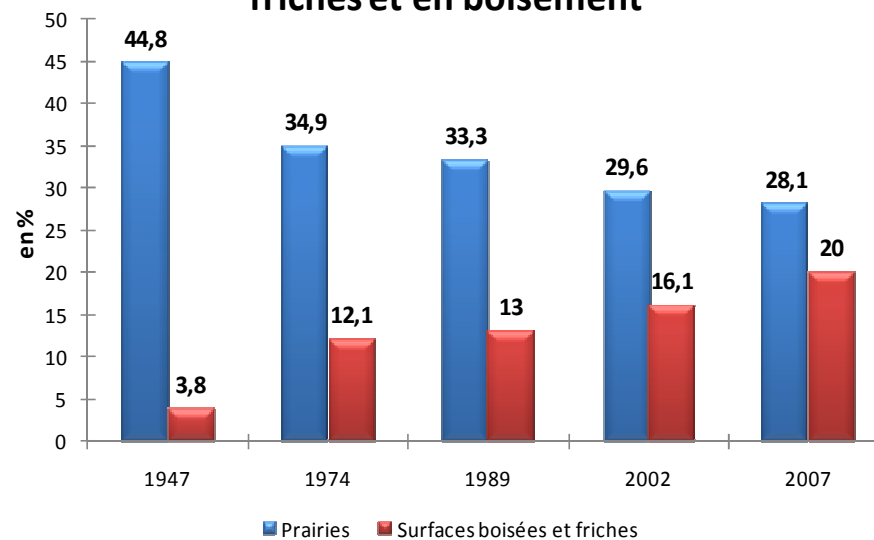
Evolution en % des surfaces et du nombre de maraîchers



En 60 ans :

La surface maraîchère a été divisée par 2
Les prairies ont reculé de près de 40 %
3 maraîchers sur 4 ont disparu

Evolution en % des surfaces en herbe, en friches et en boisement



Mais les surfaces boisées et les friches ont été multipliées par 6, d'où des problèmes d'entretien du marais

4. Une forte déprise agricole

- Une amplification de cette déprise :
 - Peu de successeurs
 - Peu de motivation pour le métier
 - Des arrêts précoces d'activité
 - Une crise agricole sans précédent
 - Une marginalisation des prairies du marais dans le système global des exploitations
 - Des conditions de fonctionnement de plus en plus difficiles pour les exploitations restantes

5. Les conséquences de ces évolutions

- Des terres vont se libérer : 300 ha dans les 10 ans ... combien en friches ?
- Recul de l'entretien ...
 - ⇒ Développement des nuisibles
 - ⇒ Perte de l'identité paysagère
 - ⇒ Perte du rôle régulateur des crues
 - ⇒ Recul de l'activité agricole
- Une co-gestion du marais entre l'agriculture et les collectivités est une nécessité Cela passe par un soutien à l'agriculture