

LES CONFÉRENCES PROFESSIONNELLES

SESSION 3

QUE FAIRE CONCRETEMENT ?

**Zoom sur 3 plans nationaux d'action
(PNA en faveur d'espèces menacées)**

Préservation des roselières et plan Butor étoilé :

***Yann DUFOUR,
Syndicat Mixte de la Baie de Somme et du Grand
Littoral Picard***

LES CONFÉRENCES PROFESSIONNELLES



Préservation des roselières et plan Butor étoilé



LES CONFÉRENCES PROFESSIONNELLES



Les roselières

Des zones humides qui rendent de nombreux services :

- épuration de l'eau, fixation des métaux lourds, protection des rives contre l'érosion...**
- réservoir de biodiversité...**
- production de ressources naturelles...**

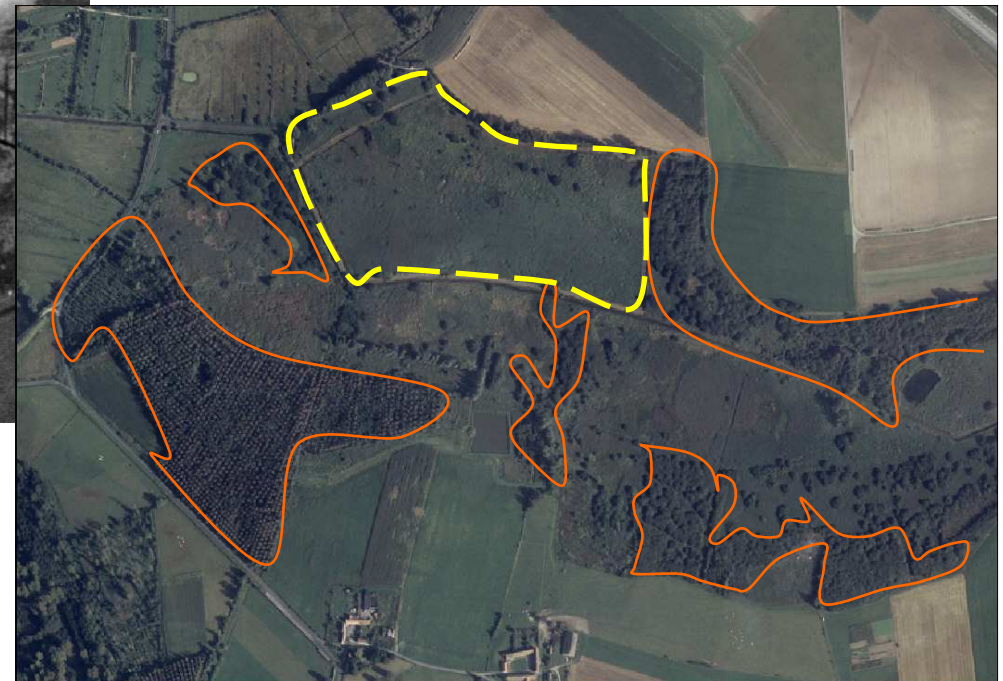
LES CONFÉRENCES PROFESSIONNELLES



Les roselières de la plaine maritime picarde



Des milieux en
régression...



Evolution de l'occupation du sol
sur le marais du Pendé entre
1965 et 2002

LES CONFÉRENCES PROFESSIONNELLES

Les roselières de la plaine maritime picarde

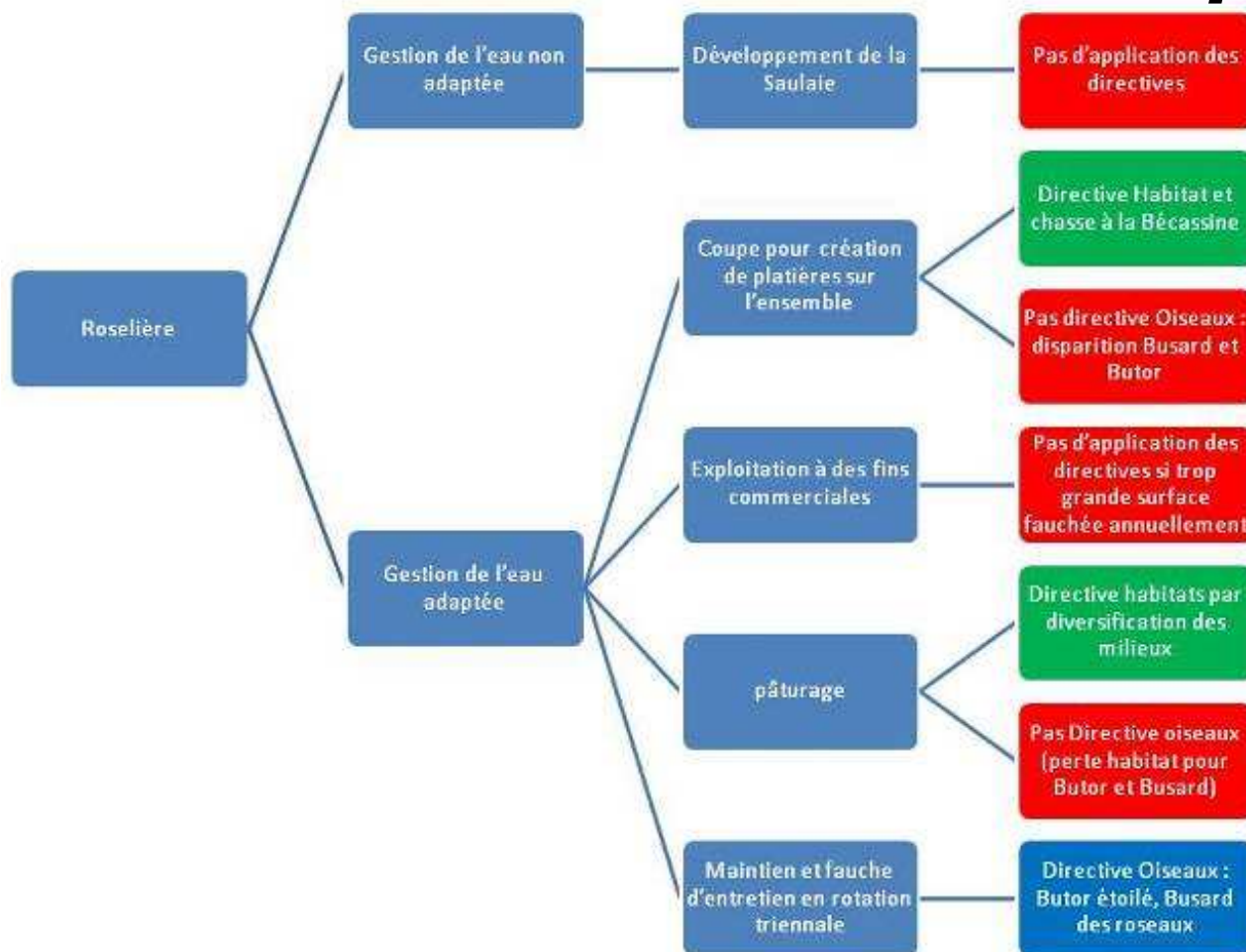


- Roselières et roselières en mosaïque avec d'autres végétations (boisements, mégaphorbiaies, bas-marais, prairies...) : environ 700 ha.
- Roselières : environ 380 ha dont roselières de plus de 2 hectares : 230 ha.

LES CONFÉRENCES PROFESSIONNELLES



Les roselières de la plaine maritime picarde

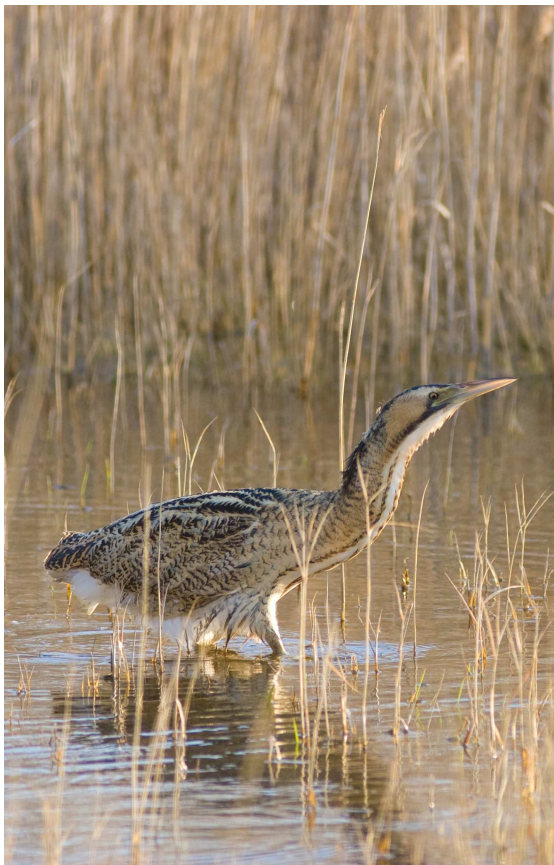


Des milieux à enjeux...

LES CONFÉRENCES PROFESSIONNELLES



Le Butor étoilé, une espèce dépendante des roselières

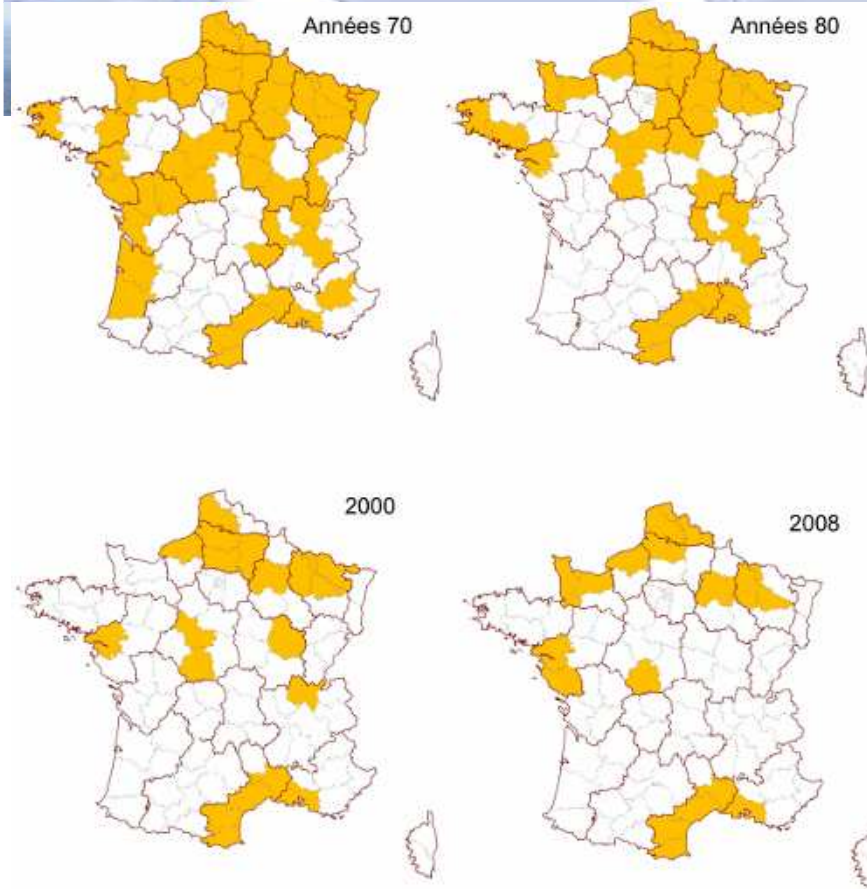


Les besoins de l'espèce :

- Le maintien de niveaux d'eau suffisants (10 à 20 cm au minimum) et stables d'avril à début juillet.
- La proximité de zones d'eau libre (petits plans d'eau, chenaux,...) : le Butor étoilé se nourrit essentiellement de proies aquatiques (invertébrés, poissons, amphibiens).
- La présence d'habitats de qualité, ce qui implique la limitation du processus naturel d'atterrissement des roselières par une gestion hydraulique et une gestion des ligneux adaptées.

LES CONFÉRENCES PROFESSIONNELLES

Le Butor étoilé, une espèce dépendante des roselières



Évolution de la répartition départementale
des mâles chanteurs de Butor

Selon Yeatman (1976), Yeatman-Berthelot et Jarry (1994), Cramm (2011) et Hunault (2009)

- La population française était estimée à 500 couples en 1970.

Les experts estiment qu'il ne restait que 320 mâles chanteurs en 2008 !

- L'objectif général du plan national Butor est de retrouver dans les 15 ans qui viennent la population de 1970.

LES CONFÉRENCES PROFESSIONNELLES



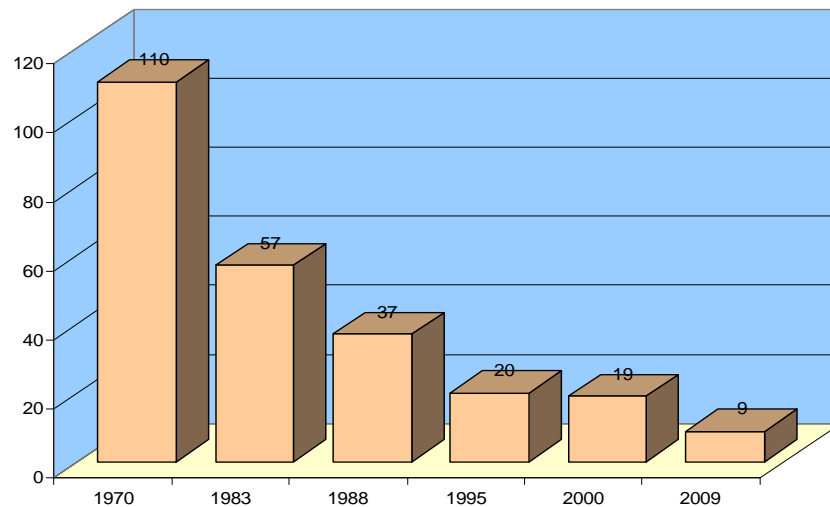
Le Butor étoilé, une espèce dépendante

Actions	Objectifs	Priorité
1.1	Diagnostic environnemental des roselières	1
1.2	Intégration des enjeux Roselières et Butor étoilé dans les Docobs Natura 2000	2
1.3	Suivi des mesures contractuelles (MAE, contrats Natura 2000...)	1
2.1	Gestion hydraulique favorable aux roselières	1
2.2	Aménagements et ouvrages hydrauliques favorables aux roselières	1
2.3	Gestion environnementale des roselières par la coupe du roseau	1
2.4	Contrôle de l'atterrissement des roselières	1
2.5	Réduction des facteurs de mortalité liés aux infrastructures	3
3.1	Protection réglementaire de sites majeurs pour le Butor étoilé	1
3.2	Maîtrise foncière et maîtrise d'usage à vocation environnementale	2
4.1	Suivi des populations de Butor étoilé en période de reproduction	1
4.2	Amélioration des connaissances scientifiques sur le Butor étoilé	2
5.1	Animation d'un réseau de gestionnaires de sites accueillant le Butor étoilé	1
5.2	Sensibilisation sur le thème du Butor étoilé et des zones humides	2
5.3	Sensibilisation des acteurs de l'aménagement du territoire à la valeur des roselières	2
5.4	Communication du Plan de restauration national Butor étoilé	1
5.5	Labellisation du roseau / éco-sigle	3

LES CONFÉRENCES PROFESSIONNELLES



Le Butor étoilé, une espèce dépendante des roselières



Évolution du nombre de mâles chanteurs de Butor en Picardie

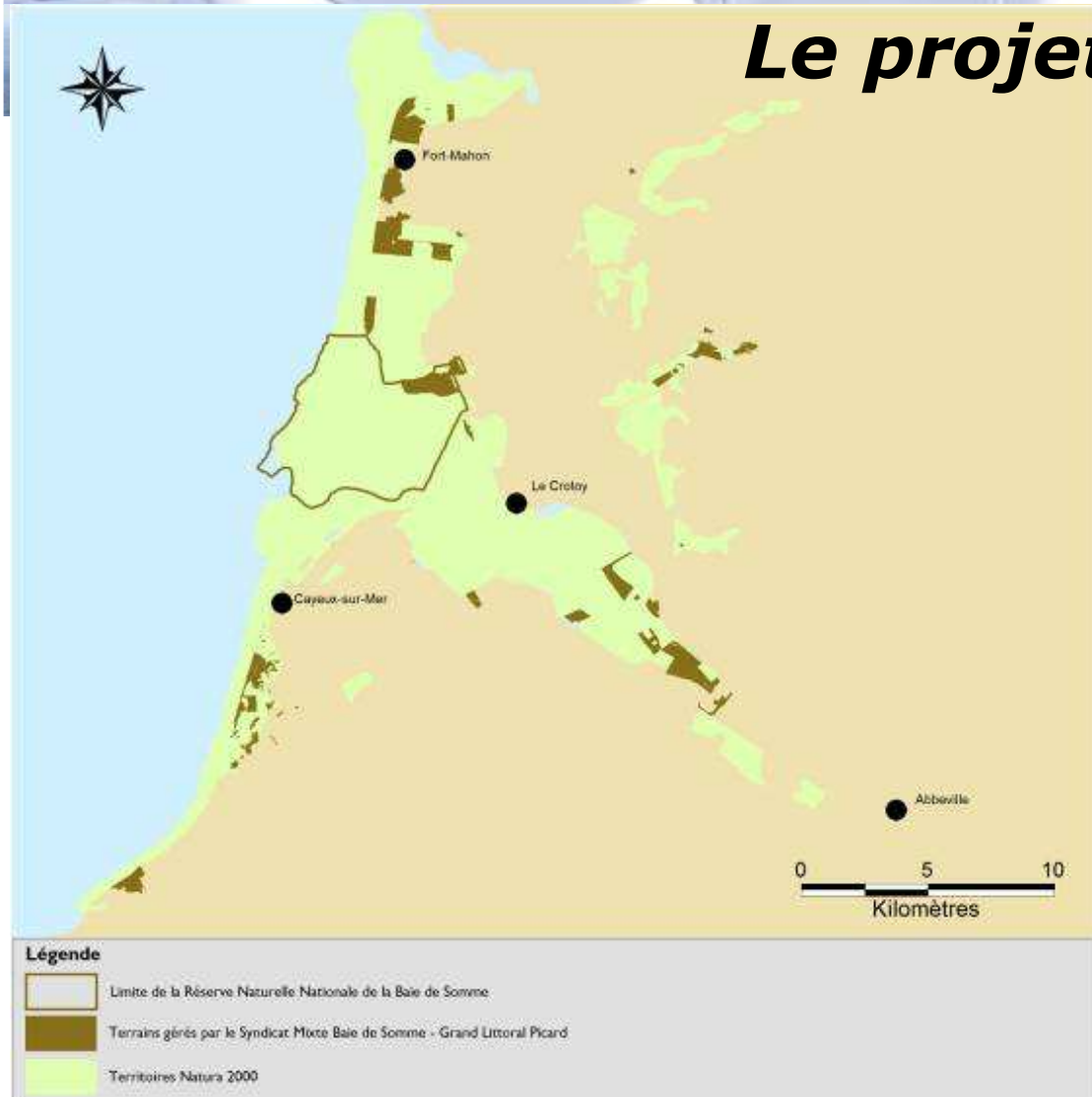
■ En Picardie, la situation est particulièrement critique avec une régression de plus de **90%** des effectifs de Butor sur les 35 dernières années alors qu'en 1970, la région se situait au deuxième rang national !

■ Les roselières de la plaine maritime picarde sont devenues progressivement le dernier bastion régional de l'espèce.

■ Un plan d'action régional a été réalisé par le Conservatoire des Espaces Naturels de Picardie en associant naturalistes, chasseurs, gestionnaires.

LES CONFÉRENCES PROFESSIONNELLES

Le projet du Syndicat Mixte Baie de Somme

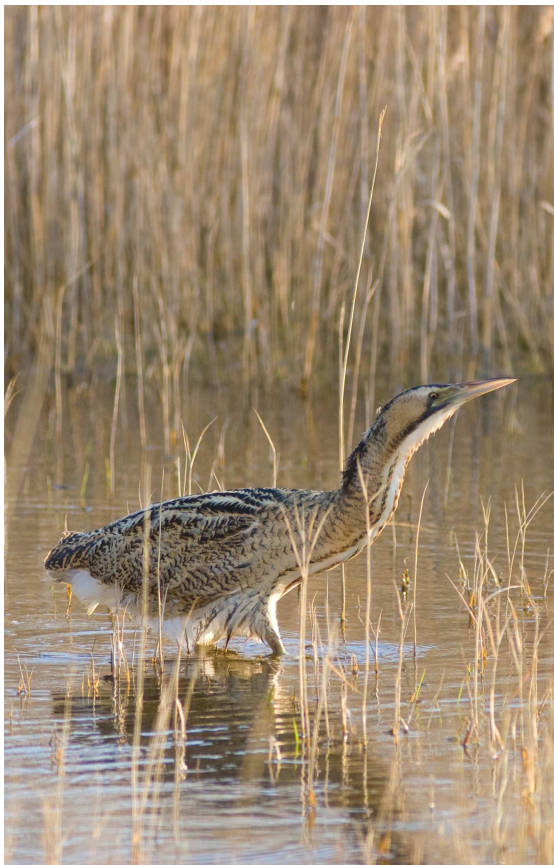


- Gestion des 3 000 ha de la RN Baie de Somme.
- Gestion de 1 500 ha d'espaces naturels sensibles.
- Animation des documents d'objectifs.
- Animation d'une mesure agro-environnementale.

LES CONFÉRENCES PROFESSIONNELLES



Le projet du Syndicat Mixte Baie de Somme



Études

- Suivi des populations de Butor étoilé en période de reproduction (collaboration Picardie Nature).
- Identification et évaluation de l'impact des prédateurs du Butor (collaboration Fédération des chasseurs).
- Plan d'actions roselières.

LES CONFÉRENCES PROFESSIONNELLES



Plans d'action roselières

2 objectifs

■ ***Caractériser :***

- l'état de la roselière ;
- les oiseaux nicheurs connus ;
- le fonctionnement et la gestion hydraulique ;
- les menaces ;
- les potentialités de conservation ou de restauration des roselières ;
- les objectifs de conservation et restauration ;
- les travaux à réaliser ;

■ ***Proposer :***

- une estimation financière des actions à mettre en place.



Coût estimatif : 2 500 €/diagnostic

LES CONFÉRENCES PROFESSIONNELLES



Le projet du Syndicat Mixte Baie de Somme



- **Entretien de roselières**
 - 25 ha (fauche exportatrice)
 - Coût estimatif 23 500 euros pour les 3 ans
 - Contrats Natura 2000

LES CONFÉRENCES PROFESSIONNELLES



Le projet du Syndicat Mixte Baie de Somme



Travaux

- Restauration de roselières
 - 30 ha (coupe des ligneux et dessouchage ; étrépage ; création et maintien de dépressions pour favoriser les zones d'eau libre ; mise en oeuvre de dispositifs permettant l'amélioration du fonctionnement hydraulique des sites)
 - Coût estimatif 332 500 euros pour les 3 ans
 - Contrats Natura 2000

LES CONFÉRENCES PROFESSIONNELLES



Le projet du Syndicat Mixte Baie de Somme

Animation et sensibilisation

- Mise en place de réunions de concertation, de dialogue autour de la gestion de l'eau
- Élaboration de plans de gestion hydraulique (niveaux d'eau...)
- Favoriser l'intégration des enjeux roselières et Butor dans les démarches territoriales par le biais d'une sensibilisation des opérateurs ;
- Réaliser des documents d'informations et de sensibilisation sur l'intérêt et les services rendus par les roselières, les éléments nécessaires à la conservation du Butor...

Mesures de gestion :

- Assurer une gestion contrôlée de la ressource en eau et passer à l'usage des ouvrages de gestion des niveaux d'eau.
- Lutter par des opérations de déboussaillage contre la fermeture du milieu.
- Favoriser les milieux humides par des opérations d'épandage (décapage) sur les zones humides.
- Entretenir les marais ouverts par des actions de fauche tardive et/ou de pâturage extensif afin de favoriser l'expression des non-mottes et de leurs espèces associées comme le Lygus.
- Entretenir les roselières humides par des fauches ou fauchages opportunistes à l'automne afin de favoriser les espèces de roselières, notamment le Butor étolé.



Marais de Penché, coupe de saules, 2009
Crédit photo : Y. Dufour



Marais de Penché, troupe exportatrice hivernale, 2005
Crédit photo : Y. Dufour



Épandage opportuniste de roselières sur la côte, 2006
Crédit photo : D. Rigot

Zoom : le Butor étolé

■ En 1970, avec 105 mâles chanteurs, la Picardie constituait le second bassin français pour la nidification de cette espèce. Entre 1970 et 1983, un effondrement de moitié de la population est enregistré sur le secteur, les effectifs passant de 105 mâles chanteurs à 50. En 2000, 17 à 21 mâles étaient encore notés dont 6 à 8 dans les marais arrière-étroix. Entre 1970 et 2000, la population picarde a donc régressé de 90% !

■ Depuis 2002/2003, une nette régression des effectifs est observée en Picardie sous l'effet d'un affaiblissement marqué des principales roselières, aggravé par la sécheresse.

Les besoins de l'espèce :

■ Le maintien de niveaux d'eau suffisants (10 à 20 cm au minimum) et stables d'août à début juillet.

■ La proximité de zones d'eau libre (petits plans d'eau, chenaux...) : le Butor étolé se nourrit essentiellement de proies aquatiques (invertébrés, poissons, amphibiens).

■ La présence d'habitats de qualité, ce qui implique la limitation du processus naturel d'atterrissement des roselières par une gestion hydraulique et une gestion des lignes adaptées.

■ Un effort particulier sera réalisé pour la préservation de cette espèce qui bénéficie d'un plan de restauration à l'échelle de la région Picardie.

LES CONFÉRENCES PROFESSIONNELLES



Le projet du Syndicat Mixte

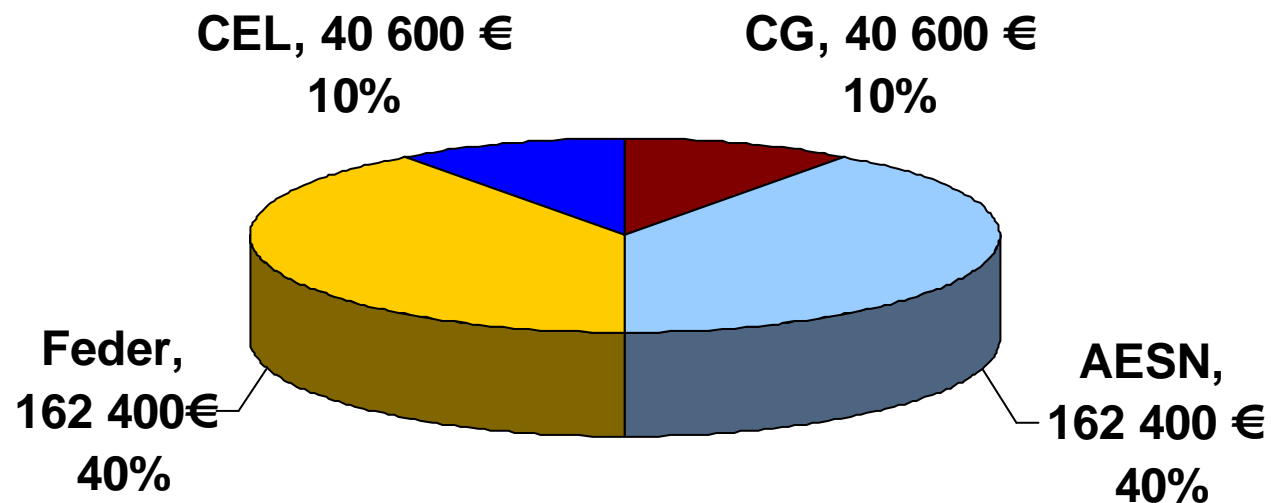
me

	Année 1	Année 2	Année 3	Total
	2010-2011	2011-2012	2012-2013	
Etudes				
Plans d'action roselières		11 000	10 000	21 000
Suivi chanteurs Butor		2 000	2 000	4 000
Pré-étude travaux		25 000		25 000
Total Etudes		38 000	12 000	50 000
Gestion				
Restauration terrains SMBS	66 500	116 000	150 000	332 500
Entretien terrain SMBS	4 500	9 000	10 000	23 500
Terrains privés, communaux	Natura 2000	Natura 2000	Natura 2000	Natura 2000
Total Gestion	71 000	125 000	160 000	356 000
Sensibilisation				
Animation "gestion hydraulique"	Natura 2000	Natura 2000	Natura 2000	Natura 2000
Total Sensibilisation				
TOTAL	71 000	163 000	172 000	406 000

LES CONFÉRENCES PROFESSIONNELLES



Le projet du Syndicat Mixte Baie de Somme



LES CONFÉRENCES PROFESSIONNELLES



Merci de votre attention...

Contact :

Yann Dufour

Syndicat Mixte Baie de Somme Grand Littoral Picard



yanndufour@baiedesomme.fr



06 35 54 09 24

