

Une étude



pour



Rapport détaillé – Bassin Artois Picardie

Les habitants du bassin Artois Picardie et l'eau : perception des enjeux et des politiques publiques

Baromètre national – 3^{ème} édition

Novembre 2015

Magalie Gérard, Directrice de clientèle au Département Politique – Opinion
Marine Rey, Chargée d'études senior au Département Politique – Opinion
Maud Huguet, Chargée d'études au Département Politique – Opinion

Sommaire

Méthodologie d'enquête et de présentation des résultats	P.3
Préoccupations et principaux enjeux autour de l'eau	P.4
Opinion à l'égard de la situation de l'eau en France et dans sa région	P.9
Perception de la biodiversité et d'une rivière en bonne santé	P.16
Changement climatique et autres causes de dégradation de la situation de l'eau	P.22
Les actions possibles pour une meilleure gestion de l'eau	P.30
Informations sur l'eau	P.40
Eau et solidarité internationale	P.43



Méthodologie d'enquête et de présentation des résultats



Enquête réalisée **par téléphone** du **20 octobre** au **2 novembre** 2015.



Échantillon de **3527** personnes représentatif des Français âgés de 18 ans et plus dont :
- 402 personnes dans le bassin Artois-Picardie



Au sein de chaque bassin, la représentativité de l'échantillon a été assurée par la méthode des quotas (sexe, âge, profession) après stratification par région.



Aide à la lecture des résultats détaillés :

- Les chiffres présentés sont exprimés en pourcentage.
- Les chiffres suivis d'un astérisque (*) sont à interpréter avec prudence en raison d'un changement de libellé et d'effectifs dans les items des questions par rapport aux deux précédentes éditions ou au regard de la faiblesse des effectifs.
- Les rappels sont issus des deux précédentes éditions du baromètre réalisées du 1er au 21 octobre 2013 auprès d'un échantillon de 3514 Français et du 4 au 19 octobre 2011 auprès d'un échantillon national représentatif de 3514 Français.
- Il a été rappelé aux répondants que « la gestion de l'eau dans le cas de cette enquête signifie la protection de la ressource en eau dans son milieu naturel, en luttant contre les pollutions, en finançant des projets, en impliquant les acteurs tels que les citoyens, les élus, les industriels, les agriculteurs, les associations, l'Etat. »

Préoccupations et principaux enjeux autour de l'eau



Les sujets environnementaux préoccupants

Parmi les sujets suivants, quels sont ceux qui vous préoccupent personnellement le plus ? (Deux réponses possibles)

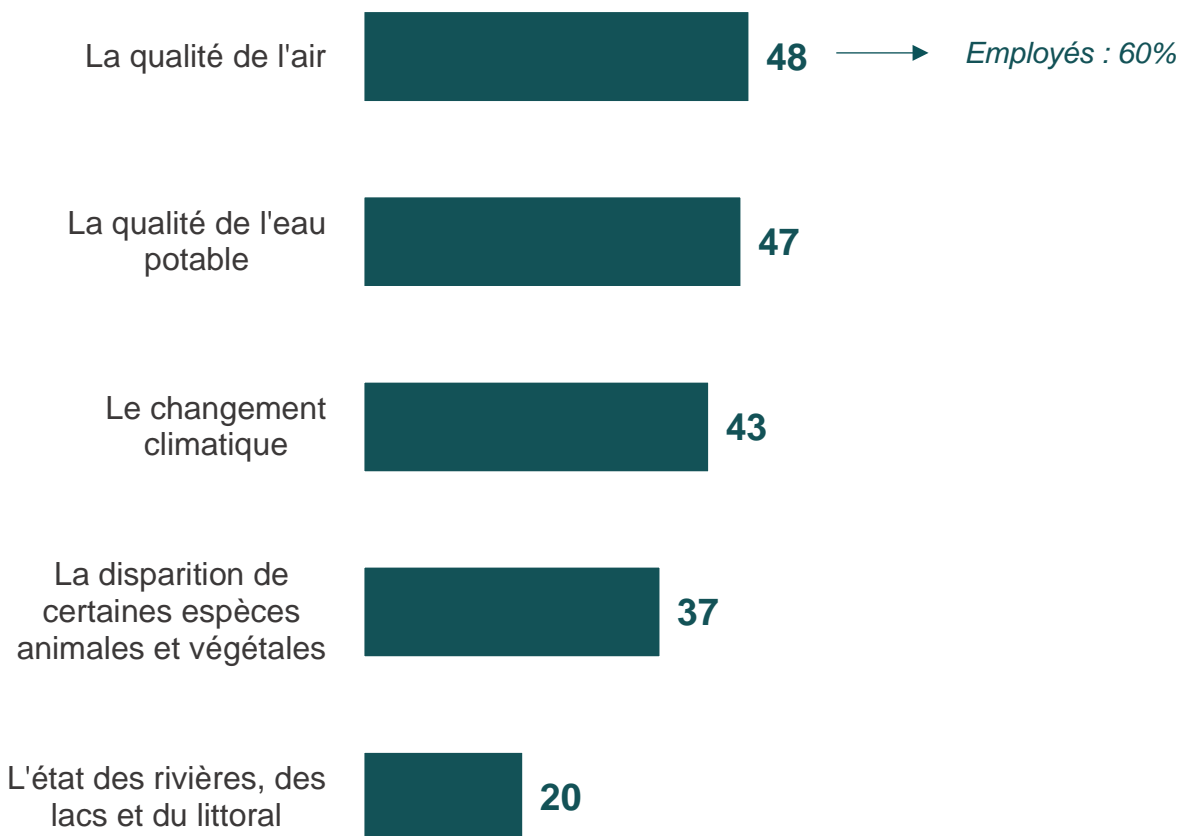
- À tous, en % -

En %	2011	2013	2015	Ensemble des Français
La qualité de l'air	52	40	48	43%
La qualité de l'eau potable	48	48	47	47%
Le changement climatique *	43	44	43	43%
La disparition de certaines espèces animales et végétales	27	38	37	38%
L'état des rivières, des lacs et du littoral	26	19	20	24%

Les sujets environnementaux préoccupants - Détails

Parmi les sujets suivants, quels sont ceux qui vous préoccupent personnellement le plus ? (Deux réponses possibles)

- À tous, en % -



Les enjeux importants dans le domaine de l'eau

Parmi les propositions suivantes, pouvez-vous me dire quels sont les enjeux qui vous paraissent les plus importants pour l'eau d'une manière générale....? (Trois réponses possibles)

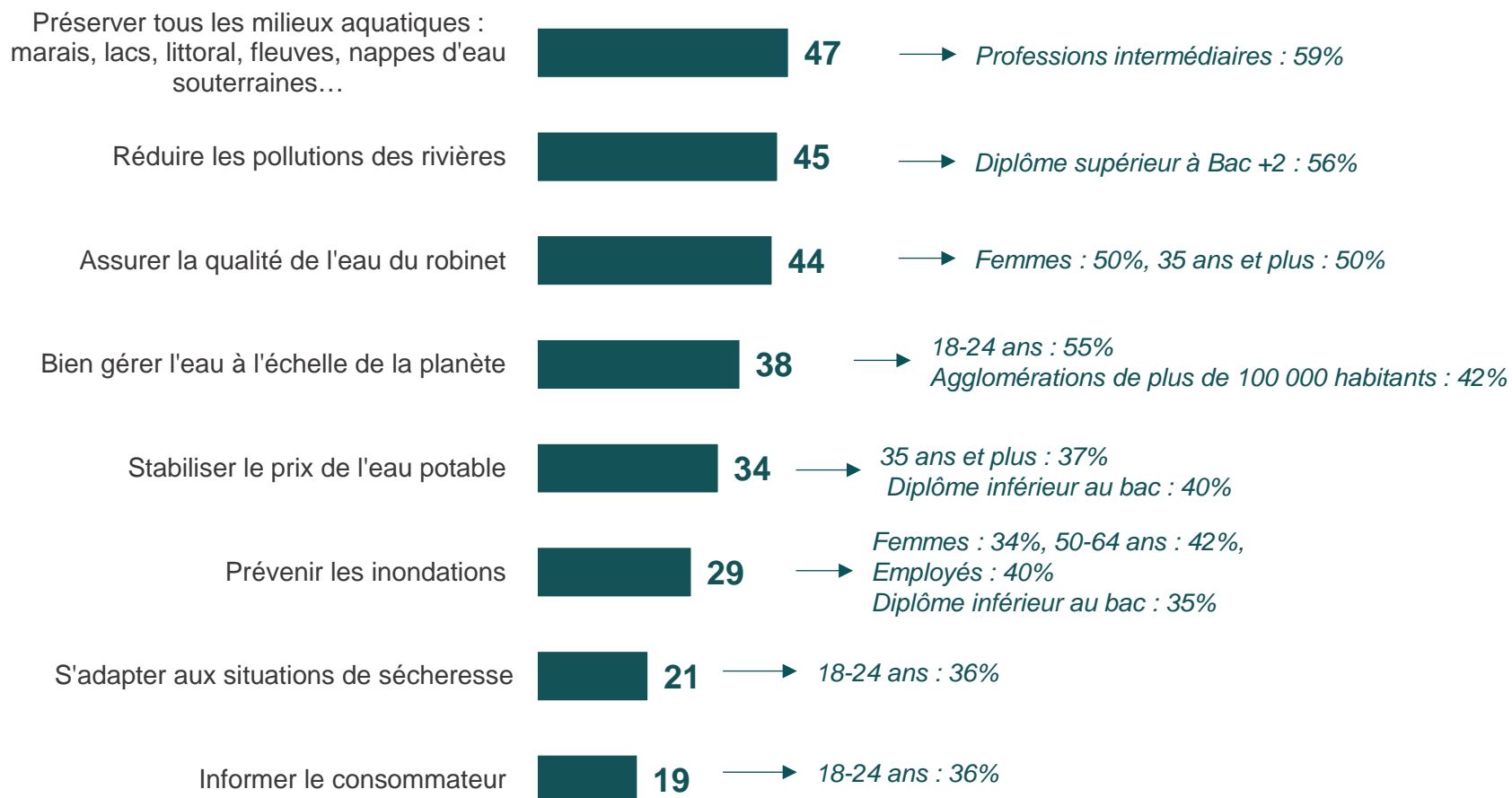
- À tous, en % -

En %	2011	2013	2015	Ensemble des Français
Préserver tous les milieux aquatiques : marais, lacs, littoral, fleuves, nappes d'eau souterraines...	47	38	47	51%
Réduire les pollutions des rivières	50	48	45	44%
Assurer la qualité de l'eau du robinet	37	52	44	46%
Bien gérer l'eau à l'échelle de la planète	53	41	38	44%
Stabiliser le prix de l'eau potable	35	31	34	27%
Prévenir les inondations *	13	28	29	28%
S'adapter aux situations de sécheresse	12	20	21	21%
Informier le consommateur	26	28	19	20%

Les enjeux importants dans le domaine de l'eau – Détails

Parmi les propositions suivantes, pouvez-vous me dire quels sont les enjeux qui vous paraissent les plus importants pour l'eau d'une manière générale....? (Trois réponses possibles)

- À tous, en % -



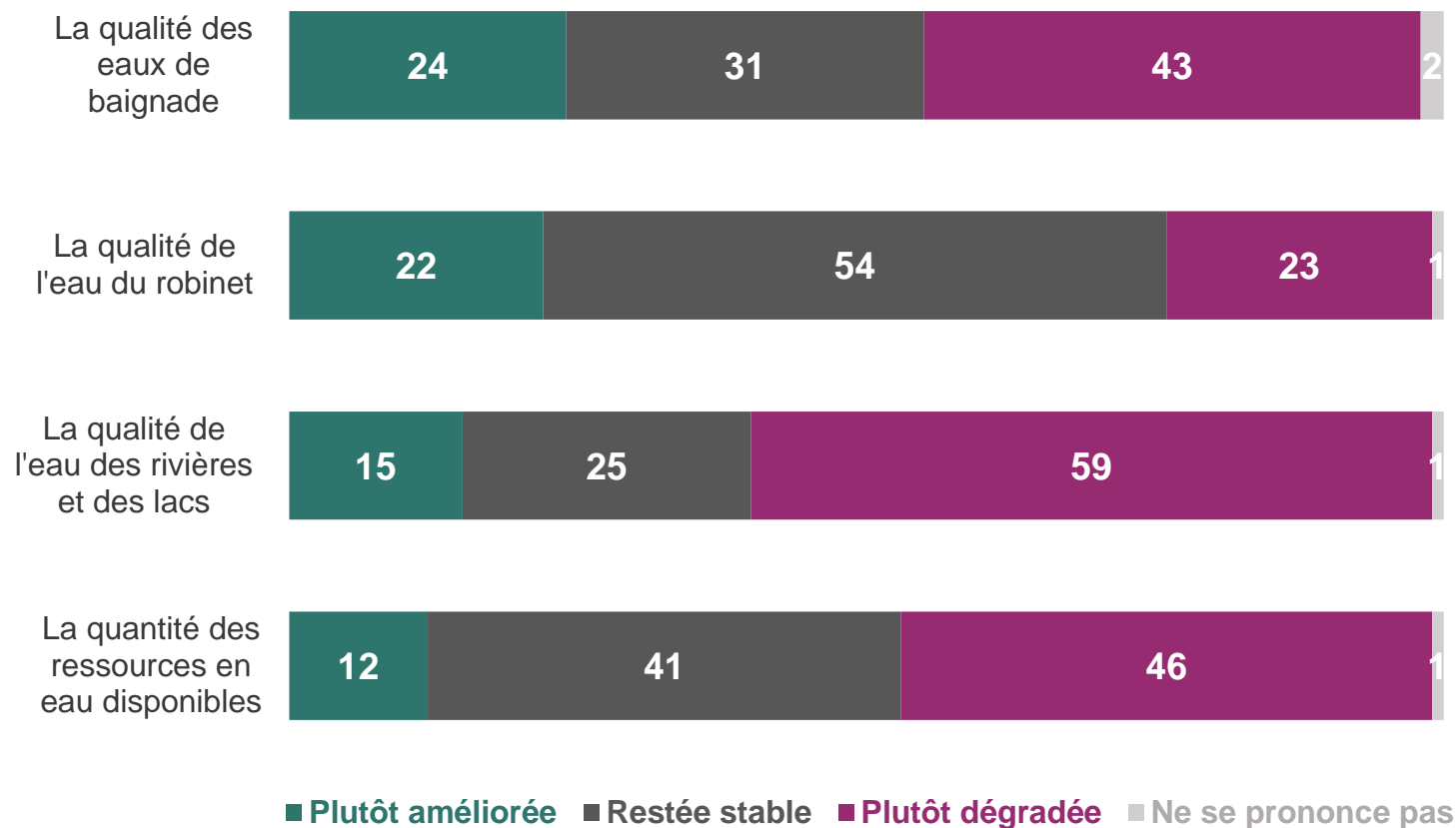
Opinion à l'égard de la situation de l'eau en France et dans sa région



L'évolution perçue des différents enjeux liés à l'eau

Diriez-vous que depuis 10 ans la situation s'est plutôt améliorée, plutôt dégradée ou qu'elle est restée stable pour chacune des thématiques suivantes ?

- À tous, en % -



L'évolution perçue des différents enjeux liés à l'eau – Rappels

Diriez-vous que depuis 10 ans la situation s'est plutôt améliorée, plutôt dégradée ou qu'elle est restée stable pour chacune des thématiques suivantes ?

- À tous, en %, réponse « plutôt améliorée » et « plutôt dégradée »

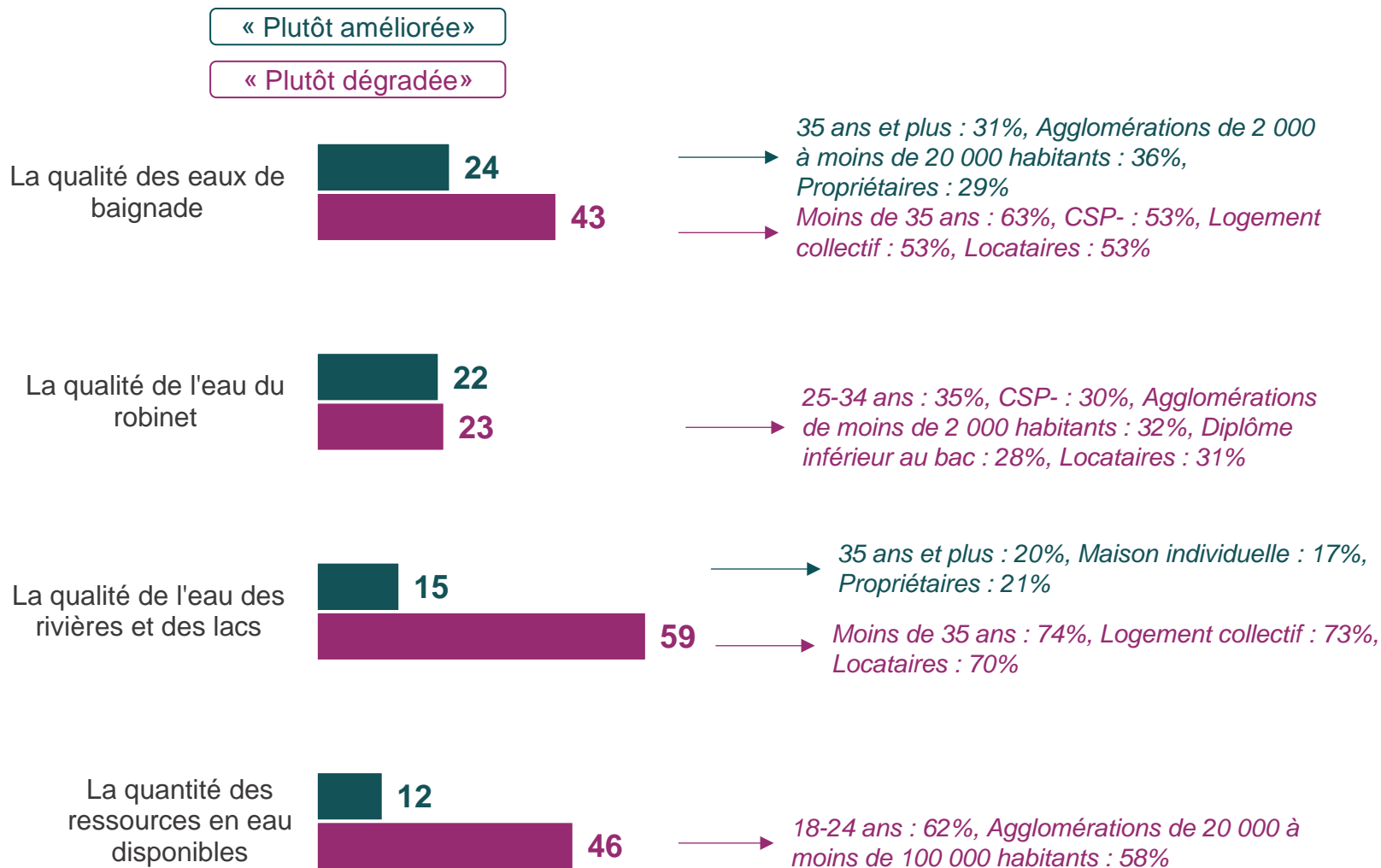
En % Améliorée	2011	2013	2015	Ensemble des Français
La qualité des eaux de baignade	NP	26	24	23%
La qualité de l'eau du robinet	NP	26	22	23%
La qualité de l'eau des rivières et des lacs	NP	15	15	17%
La quantité des ressources en eau disponibles	NP	7	12	11%

En % Dégradée	2011	2013	2015	
La qualité des eaux de baignade	NP	40	43	39%
La qualité de l'eau du robinet	NP	20	23	20%
La qualité de l'eau des rivières et des lacs	NP	63	59	56%
La quantité des ressources en eau disponibles	NP	49	46	50%

L'évolution perçue des différents enjeux liés à l'eau – Détails

Diriez-vous que depuis 10 ans la situation s'est plutôt améliorée, plutôt dégradée ou qu'elle est restée stable pour chacune des thématiques suivantes ?

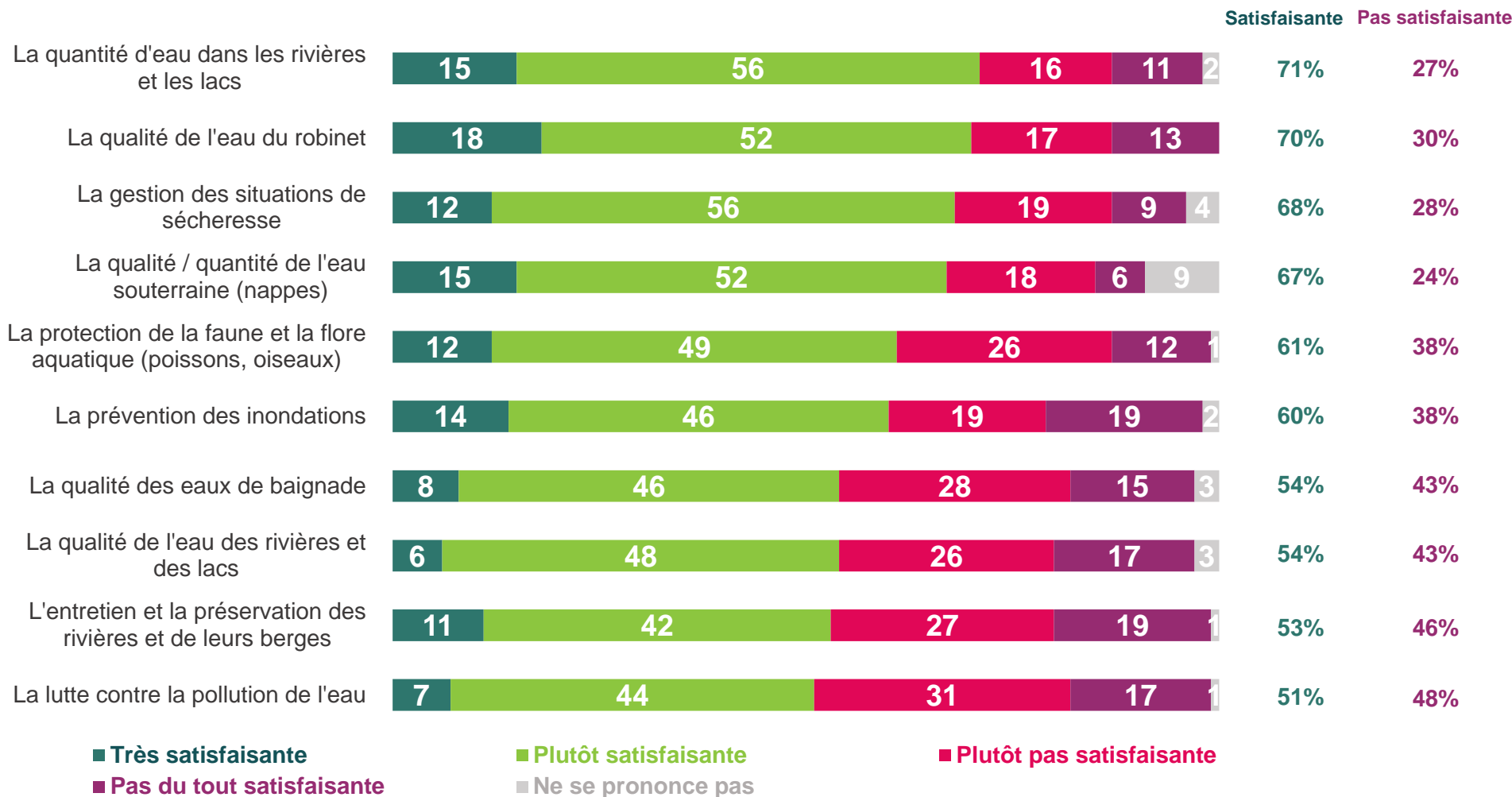
- À tous, en % -



La satisfaction à l'égard de la gestion de l'eau dans sa région

En ce qui concerne chacun des aspects suivants, diriez-vous que la situation dans votre région est très, plutôt, plutôt pas ou pas du tout satisfaisante ?

- À tous, en % -



La satisfaction à l'égard de la gestion de l'eau dans sa région

En ce qui concerne chacun des aspects suivants, diriez-vous que la situation dans votre région est très, plutôt, plutôt pas ou pas du tout satisfaisante ?

- À tous, en % -

« Sous-total Satisfaisante »

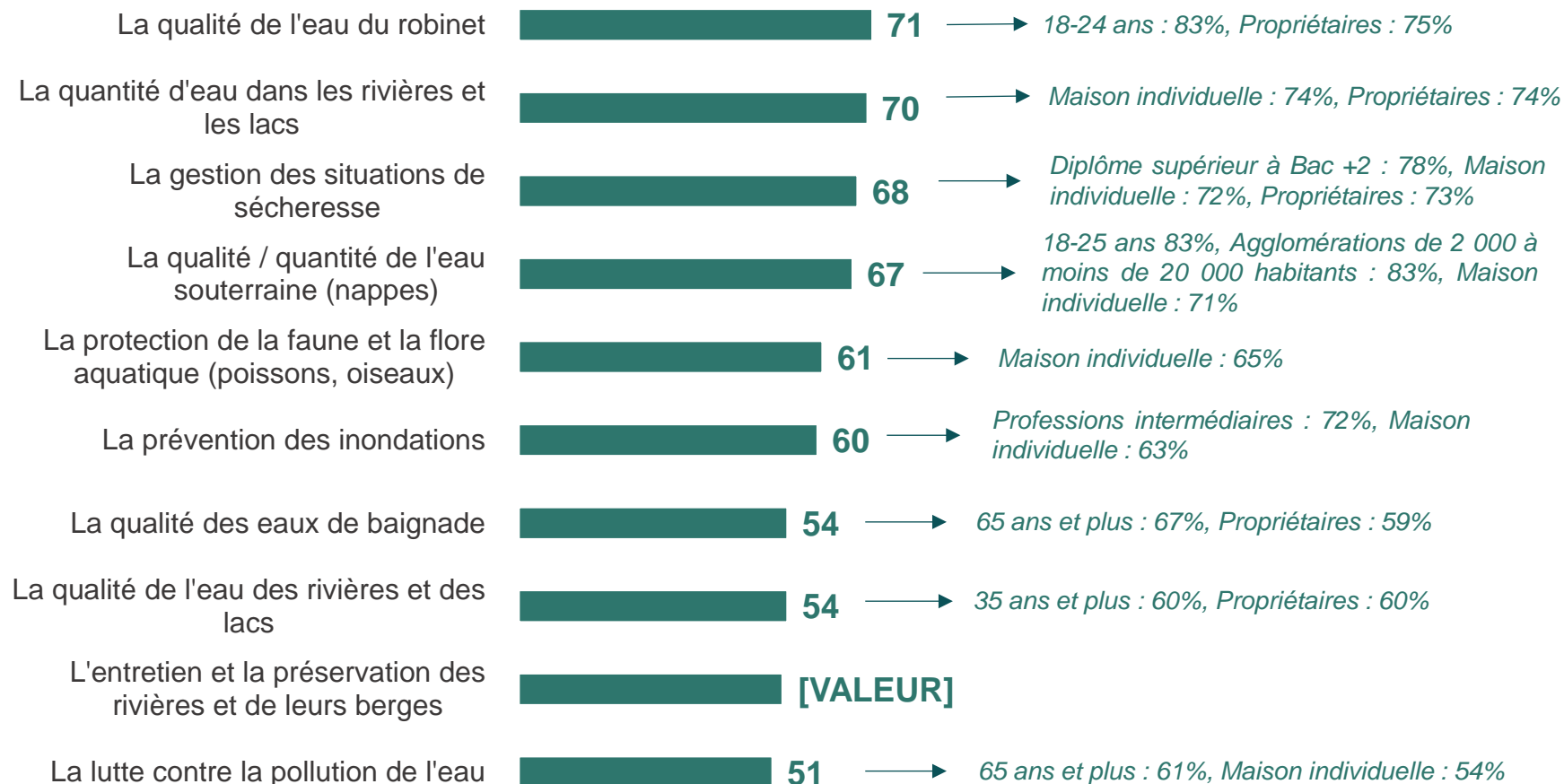
En %	2011	2013	2015	Ensemble des Français
La qualité de l'eau du robinet	71	73	71	78%
La quantité d'eau dans les rivières et les lacs	69	73	70	65%
La gestion des situations de sécheresse	72	75	68	62%
La qualité / quantité de l'eau souterraine (nappes)	67	69	67	62%
La protection de la faune et la flore aquatique (poissons, oiseaux)	69	70	61	60%
La prévention des inondations	62	60	60	58%
La qualité des eaux de baignade	60	69	54	65%
La qualité de l'eau des rivières et des lacs	66	62	54	60%
L'entretien et la préservation des rivières et de leurs berges	55	61	53	58%
La lutte contre la pollution de l'eau	61	64	51	54%

La satisfaction à l'égard de la gestion de l'eau dans sa région - Détails

En ce qui concerne chacun des aspects suivants, diriez-vous que la situation dans votre région est très, plutôt, plutôt pas ou pas du tout satisfaisante ?

- À tous, en % -

« Sous-total Satisfaisante »



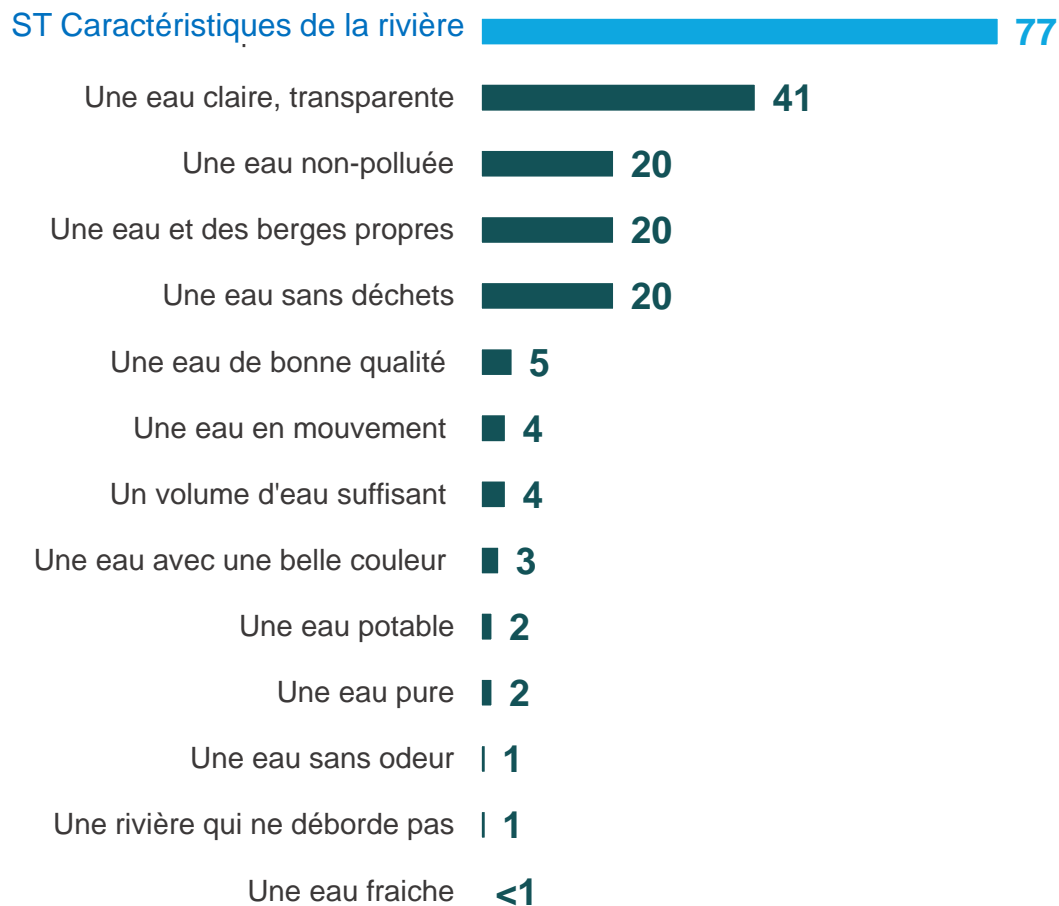
Perception de la biodiversité et d'une rivière en bonne santé



La notion d'une rivière en bonne santé (1/3)

Spontanément et en quelques mots comment décririez-vous une rivière en bonne santé ? (Question ouverte, réponses spontanées)

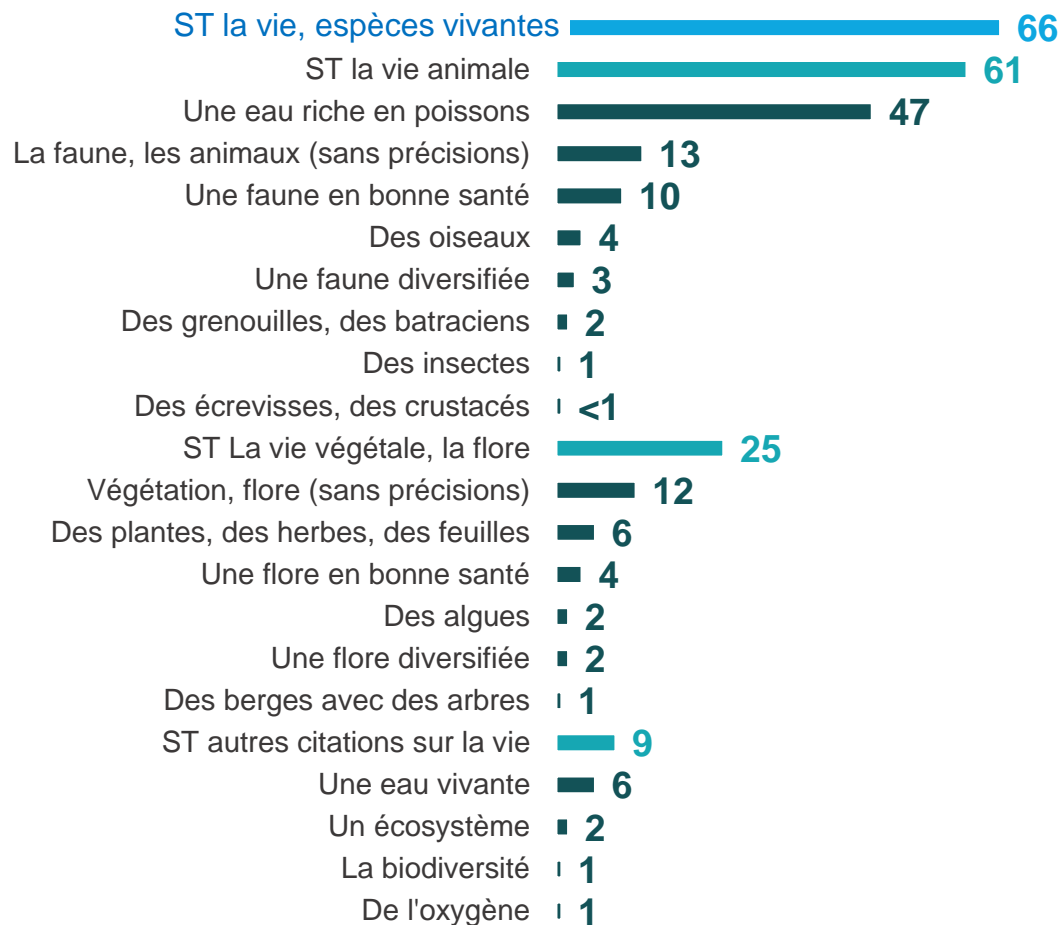
- À tous -



La notion d'une rivière en bonne santé (2/3)

Spontanément et en quelques mots comment décririez-vous une rivière en bonne santé ? (Question ouverte, réponses spontanées)

- À tous -



La notion d'une rivière en bonne santé (3/3)

Spontanément et en quelques mots comment décririez-vous une rivière en bonne santé ? (Question ouverte, réponses spontanées)

- À tous -

ST Les activités [VALEUR]

Une rivière où on peut se baigner [VALEUR]

Une rivière où on peut pêcher | 1

Calme, sérénité, bien-être | 1

Faire des balades agréables sur les berges | [VALEUR]

ST Autres 13

Une rivière entretenue, nettoyée 9

Une rivière à l'état sauvage | 2

Un site préservé, protégé | 1

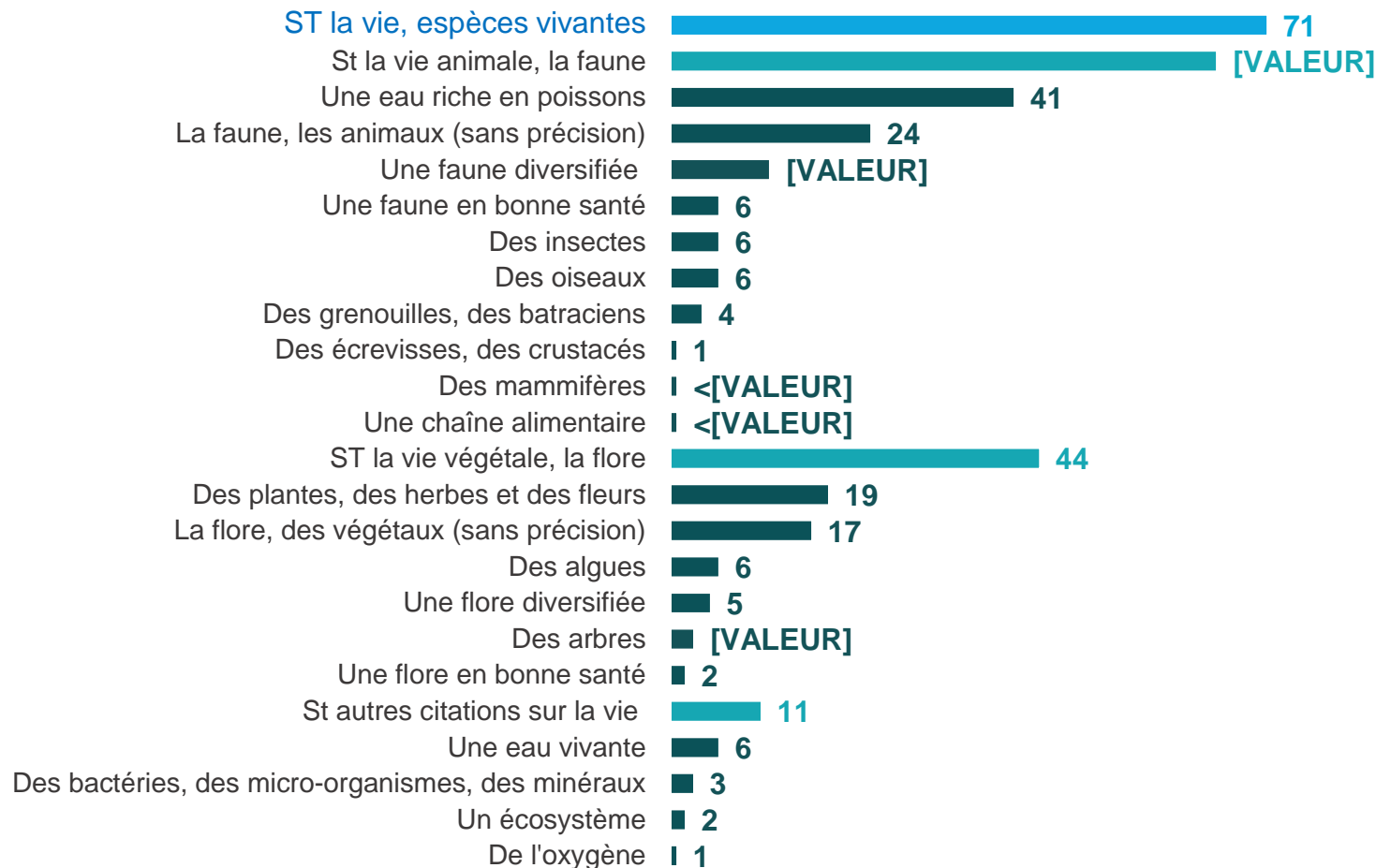
Autres | 1

Ne se prononce pas | [VALEUR]

La notion de biodiversité dans une rivière (1/2)

Quels sont tous les mots, toutes les idées qui vous viennent à l'esprit lorsque vous pensez à la biodiversité dans une rivière ? (Question ouverte, réponses spontanées)

- À tous -



La notion de biodiversité dans une rivière (2/2)

Quels sont tous les mots, toutes les idées qui vous viennent à l'esprit lorsque vous pensez à la biodiversité dans une rivière ? (Question ouverte, réponses spontanées)

- À tous -

ST L'état des rivières et ses caractéristiques 28

Une eau propre, sans déchet 10

Une eau non-polluée 9

Une eau claire, transparente 7

Une eau de bonne qualité [VALEUR]

Une eau pure 2

Du sable, des rochers, des cailloux 1

Un volume d'eau suffisant 1

Une eau potable 1

ST Les activités 4

Une eau où on peut pêcher 1

Le calme, la détente [VALEUR]

Une eau où on peut se baigner 1

Les loisirs -

ST Autres 17

La nature, l'aspect sauvage 8

La protection des rivières 3

Une rivière entretenue [VALEUR]

L'environnement, le développement durable 2

Un milieu équilibré 1

L'avenir, le futur <1

Autres 2

Ne se prononce pas 10

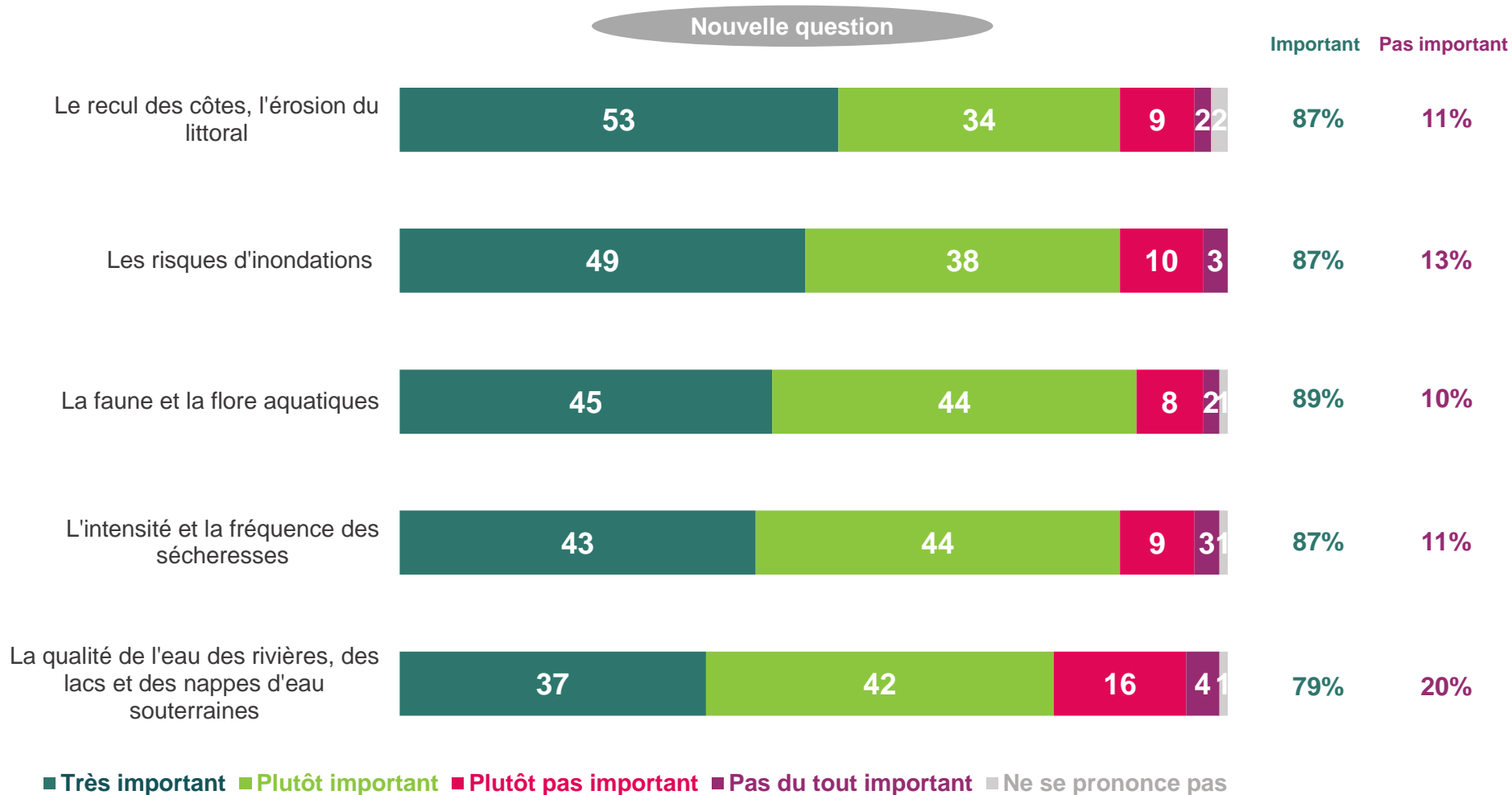
Changement climatique et autres causes de dégradation de la situation de l'eau



Impact du changement climatique sur l'eau

Selon vous, le changement climatique a-t-il un impact important sur chacun des éléments suivants ?

- À tous, en % -



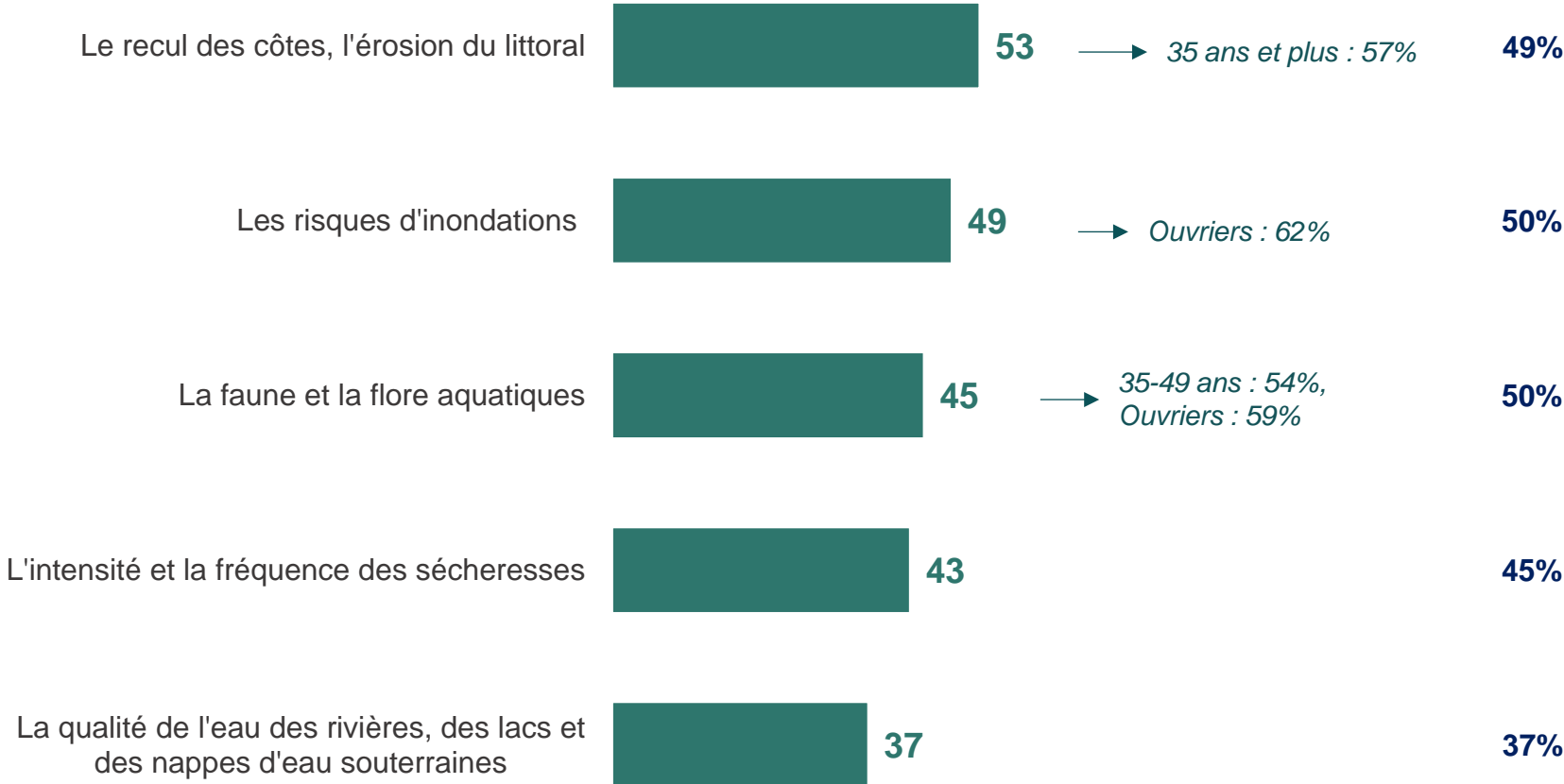
Impact du changement climatique sur l'eau - Détails

Selon vous, le changement climatique a-t-il un impact important sur chacun des éléments suivants ?

- À tous, en % -

Réponse « Très important »

Ensemble des Français



Les principales causes de dégradation de l'état de l'eau des rivières

Parmi les différentes causes de dégradation de l'état de l'eau des rivières, quelles sont, selon vous, les deux principales ? (2 réponses possibles)

- À tous, en % - Réponses citées en premier -

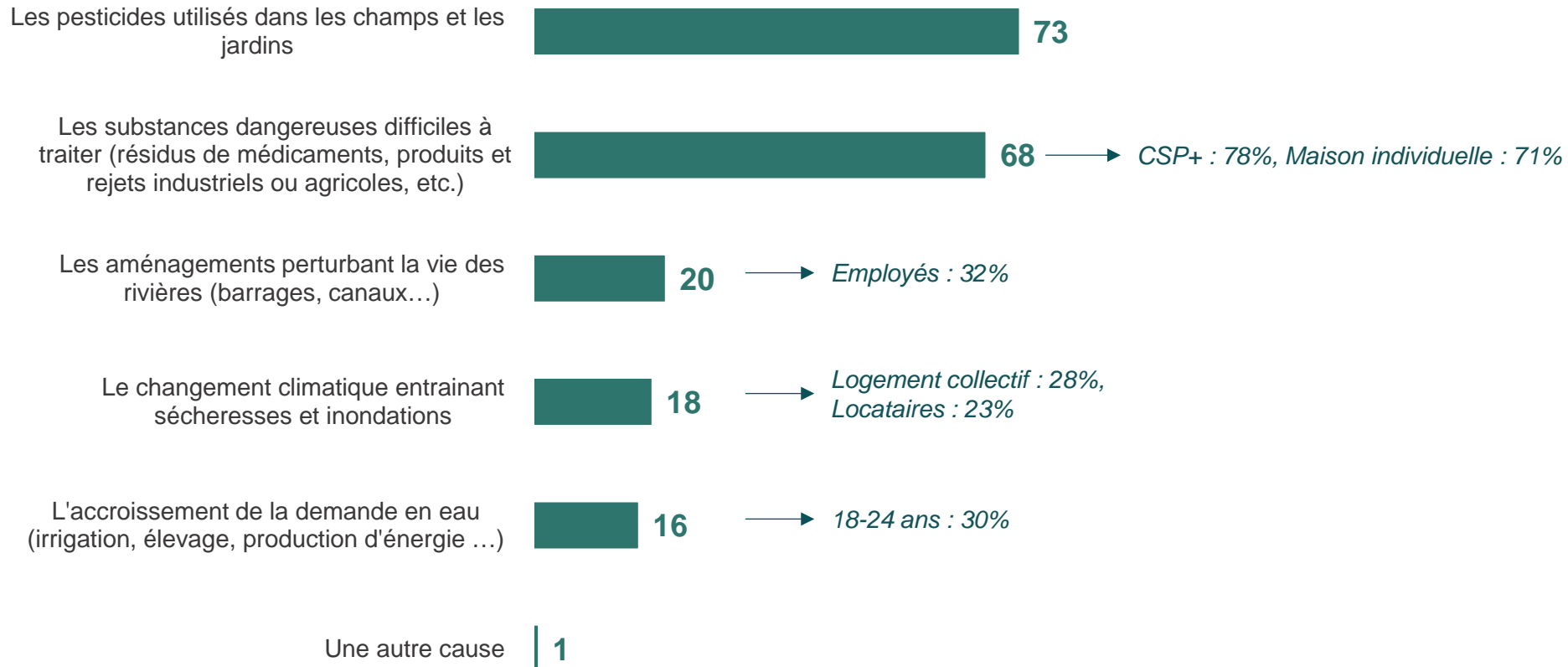
En %	2011	2013	2015	Ensemble des Français
Les pesticides utilisés dans les champs et les jardins	77	71	73	69%
Les substances dangereuses difficiles à traiter	44	45	68	68%
Les aménagements perturbant la vie des rivières	29	31	20	21%
Le changement climatique entraînant sécheresses et inondations *	28	25	18	19%
L'accroissement de la demande en eau	21	16	16	17%
Une autre cause	1	-	1	1%

* En 2011 et 2013, l'item était « Le réchauffement climatique entraînant sécheresses et inondations »

Les principales causes de dégradation de l'état de l'eau des rivières - Détails

Parmi les différentes causes de dégradation de l'état de l'eau des rivières, quelles sont, selon vous, les deux principales ? (2 réponses possibles)

- À tous, en % - Réponses citées en premier -



Les principales causes d'inondation

Les phénomènes d'inondations se sont multipliés ces dernières années. Parmi les principales causes d'inondation possibles, quelle est selon vous la principale ? Et ensuite ?

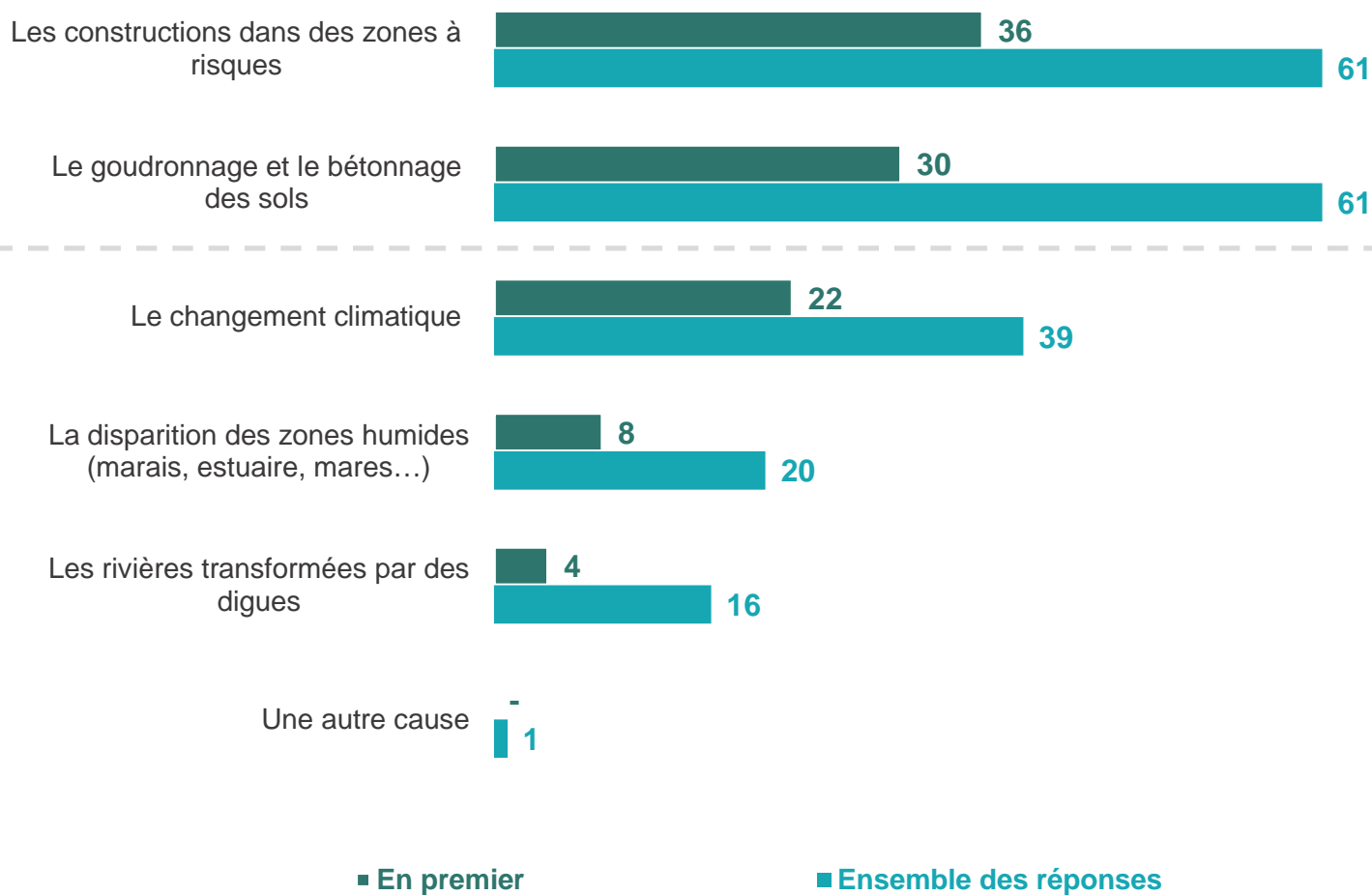
- À tous, en % - Réponses citées en premier

En %	2011	2013	2015	Ensemble des Français
Les constructions dans des zones à risques	35	29	36	36%
Le goudronnage et le bétonnage des sols	NP	NP	30	37%
Le changement climatique *	21	36	22	17%
La disparition des zones humides	9	6	8	6%
Les rivières transformées par des digues	NP	NP	4	3%
Une autre cause	1	1	-	1%

Les principales causes d'inondation

Les phénomènes d'inondations se sont multipliés ces dernières années. Parmi les principales causes d'inondation possibles, quelle est selon vous la principale ? Et ensuite ?

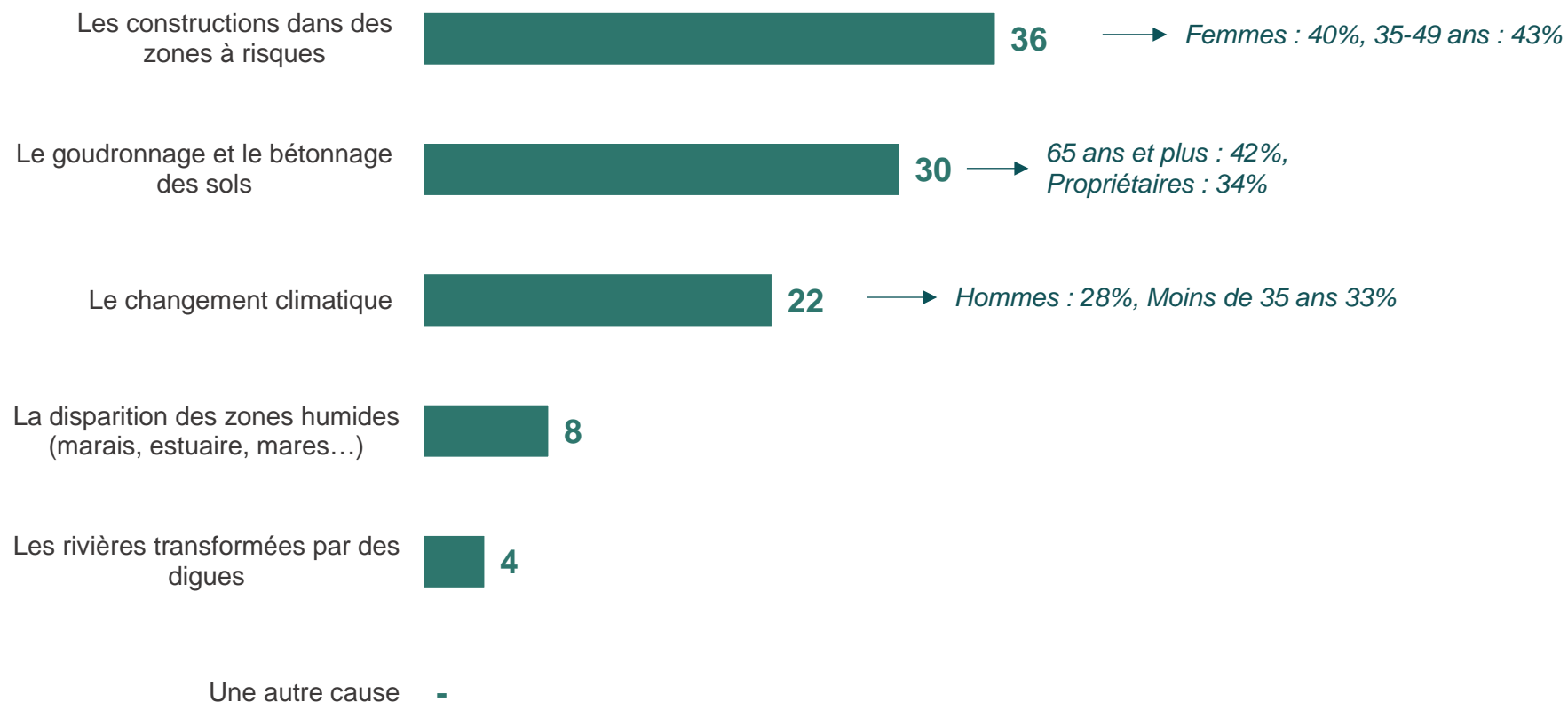
- À tous, en % -



Les principales causes d'inondation - Détails

Les phénomènes d'inondations se sont multipliés ces dernières années. Parmi les principales causes d'inondation possibles, quelle est selon vous la principale ? Et ensuite ?

- À tous, en % - Réponses citées en premier



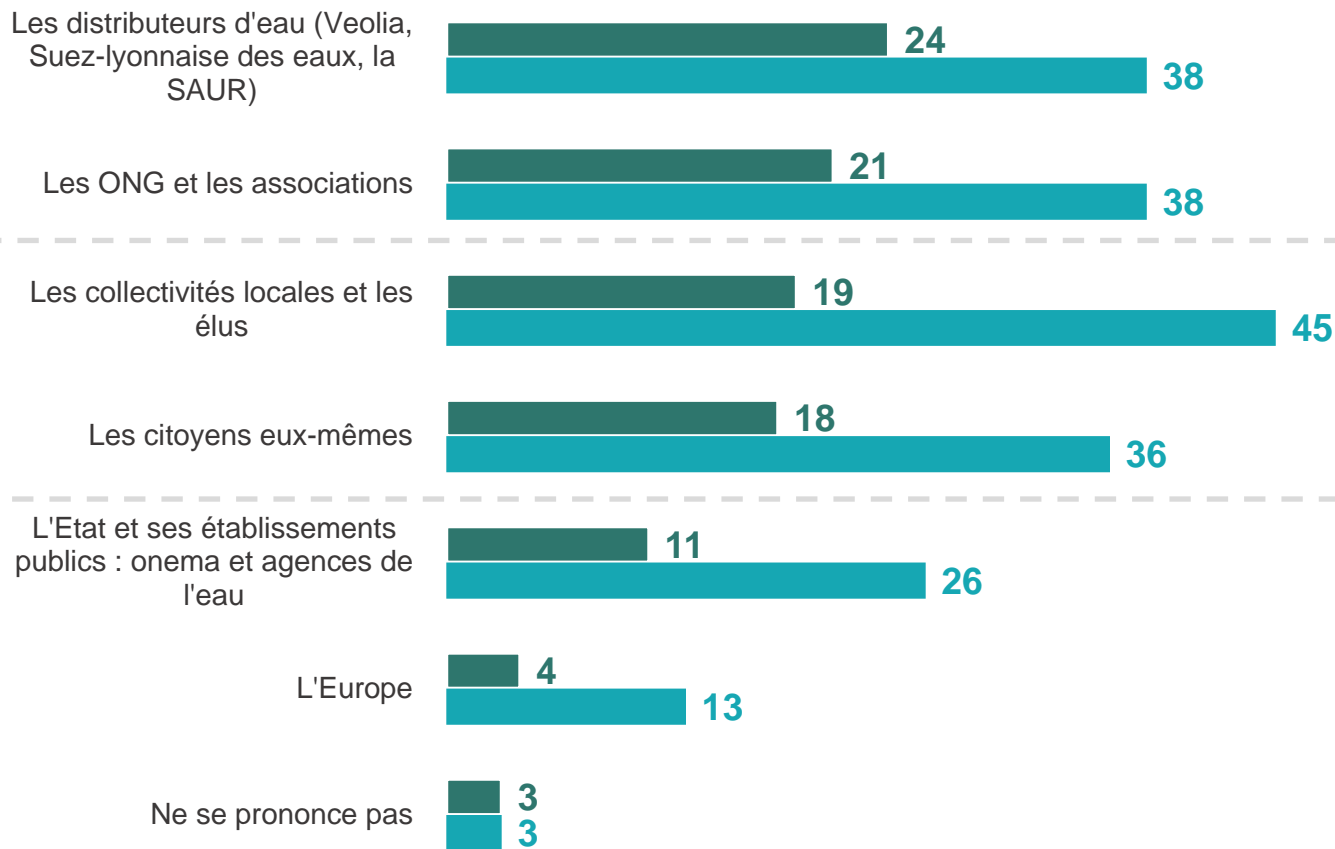
Les actions possibles pour une meilleure gestion de l'eau



Les acteurs qui inspirent le plus la confiance en matière de gestion de l'eau

Parmi cette liste, à qui faites-vous le plus confiance en matière de gestion de l'eau ? En premier ? En second ?

- À tous, en % -



Les acteurs qui inspirent le plus la confiance en matière de gestion de l'eau

Parmi cette liste, à qui faites-vous le plus confiance en matière de gestion de l'eau ? En premier ? En second ?

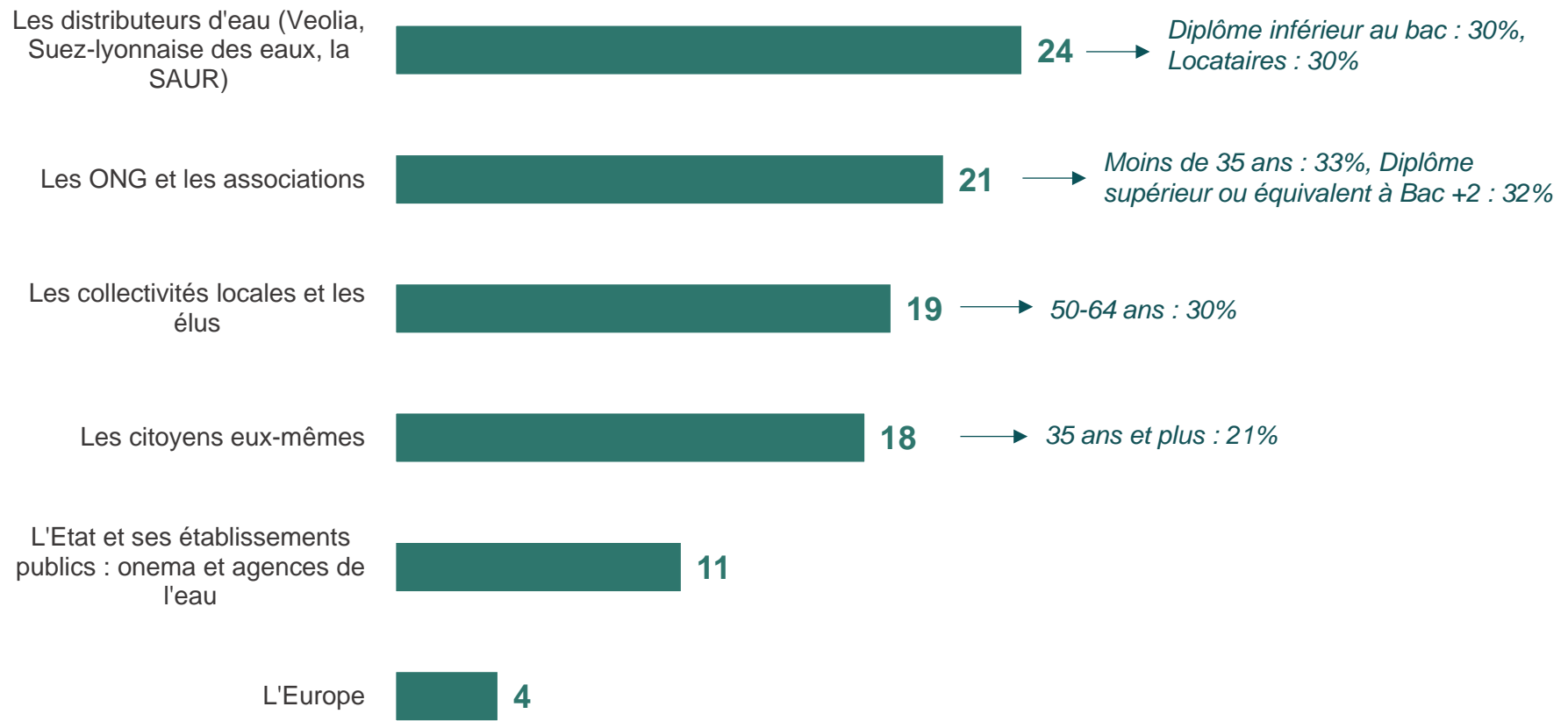
- À tous, en % - Réponses citées en premier

En %	2011	2013	2015	Ensemble des Français
Les distributeurs d'eau (Veolia, Suez-lyonnaise des eaux, la SAUR)	19	16	24	17%
Les ONG et les associations	22	19	21	24%
Les collectivités locales et les élus	30	29	19	24%
Les citoyens eux-mêmes	13	14	18	16%
L'Etat et ses établissements publics : Onema et agences de l'eau	14	18	11	12%
L'Europe	2	4	4	5%

Les acteurs qui inspirent le plus la confiance en matière de gestion de l'eau - Détails

Parmi cette liste, à qui faites-vous le plus confiance en matière de gestion de l'eau ? En premier ? En second ?

- À tous, en % - Réponses citées en premier



Les actions prioritaires pour garantir une bonne gestion de l'eau et des milieux aquatiques

Selon vous, pour mieux gérer l'eau dans son milieu naturel et préserver l'état des rivières, des fleuves, des lacs, des nappes d'eau souterraine, il faut en priorité... ? (Une seule réponse)

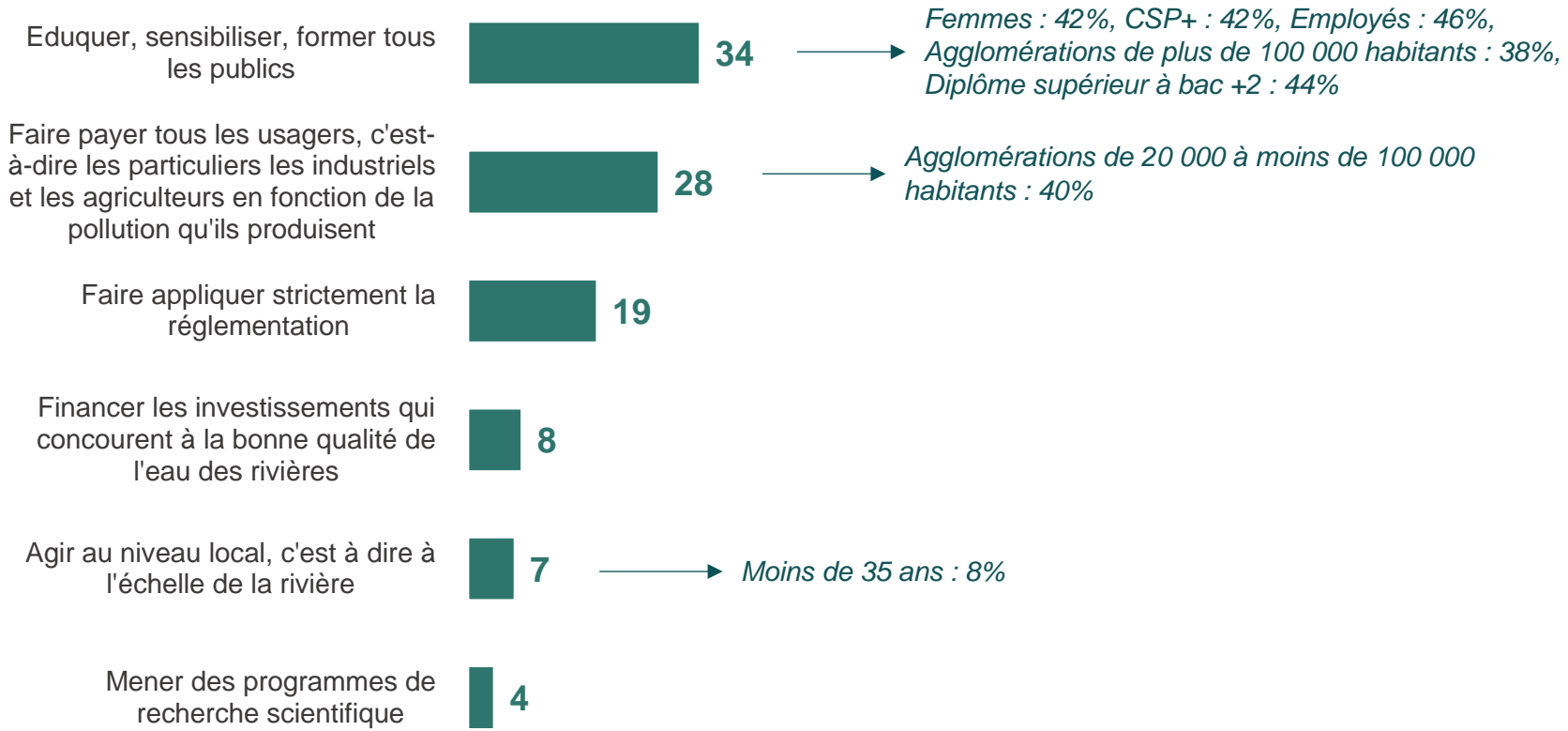
- À tous, en % -

En %	2011	2013	2015	Ensemble des Français
Eduquer, sensibiliser, former tous les publics	41	41	34	38%
Faire payer tous les usagers, c'est-à-dire les particuliers les industriels et les agriculteurs en fonction de la pollution qu'ils produisent	30	18	28	24%
Faire appliquer strictement la réglementation	10	12	19	17%
Financer les investissements qui concourent à la bonne qualité de l'eau des rivières	7	12	8	7%
Agir au niveau local, c'est à dire à l'échelle de la rivière	7	9	7	9%
Mener des programmes de recherche scientifique	5	8	4	5%

Les actions prioritaires pour garantir une bonne gestion de l'eau et des milieux aquatiques - Détails

Selon vous, pour mieux gérer l'eau dans son milieu naturel et préserver l'état des rivières, des fleuves, des lacs, des nappes d'eau souterraine, il faut en priorité... ? (Une seule réponse)

- À tous, en % -



Les contributions personnelles possibles pour préserver la qualité des rivières

Selon vous, comment pouvez-vous contribuer à la qualité des rivières près de chez vous ? En premier ? En second ?

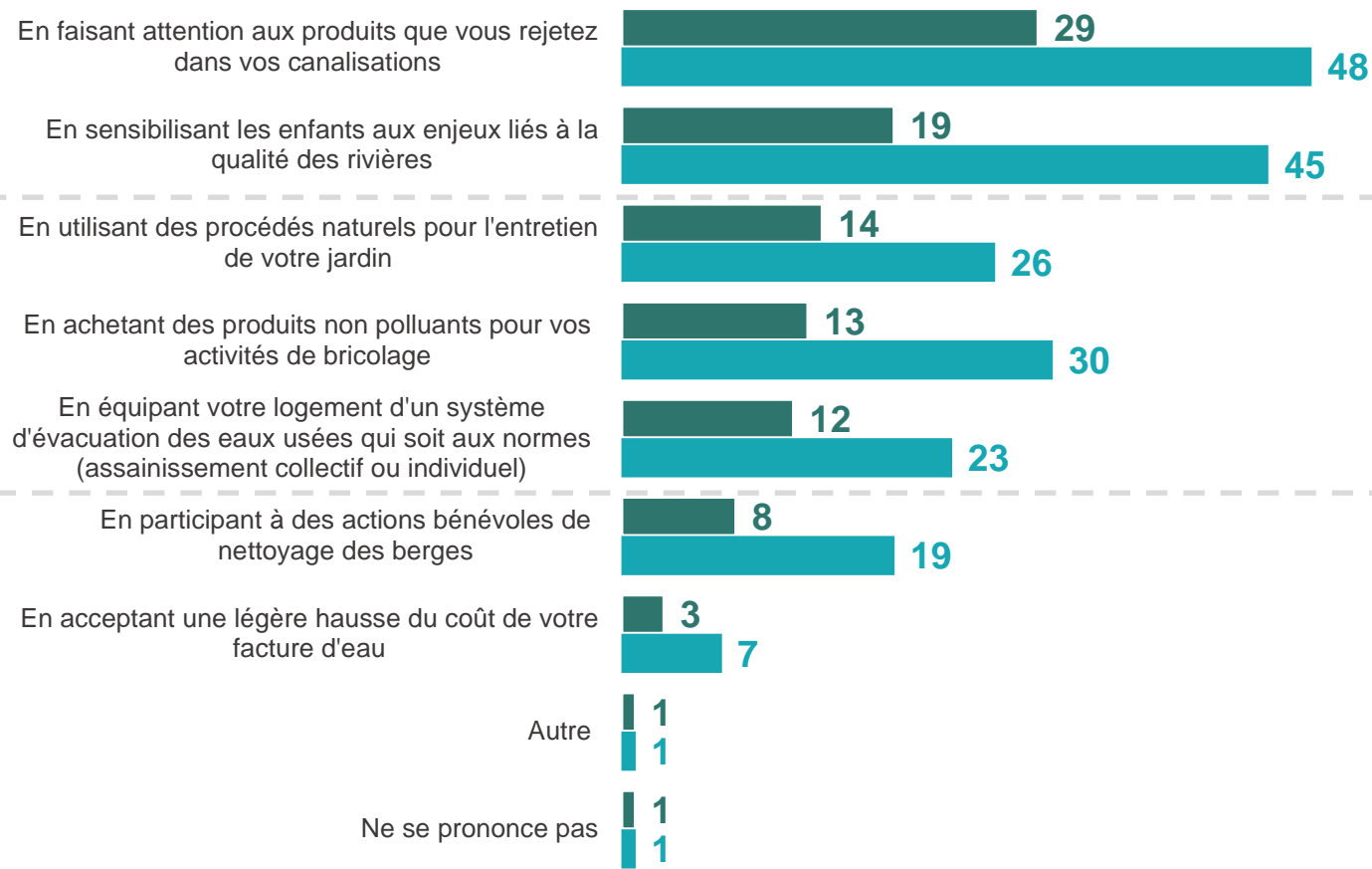
- À tous, en % - Réponses citées en premier -

En %	2011	2013	2015	Ensemble des Français
En faisant attention aux produits que vous rejetez dans vos canalisations	NP	32	29	29%
En sensibilisant les enfants aux enjeux liés à la qualité des rivières	NP	21	19	21%
En utilisant des procédés naturels pour l'entretien de votre jardin	NP	13	14	15%
En achetant des produits non polluants pour vos activités de bricolage	NP	16	13	13%
En équipant votre logement d'un système d'évacuation des eaux usées qui soit aux normes (assainissement collectif ou individuel)	NP	8	12	11%
En participant à des actions bénévoles de nettoyage des berges	NP	8	8	8%
En acceptant une légère hausse du coût de votre facture d'eau	NP	1	3	2%

Les contributions personnelles possibles pour préserver la qualité des rivières

Selon vous, comment pouvez-vous contribuer à la qualité des rivières près de chez vous ? En premier ? En second ?

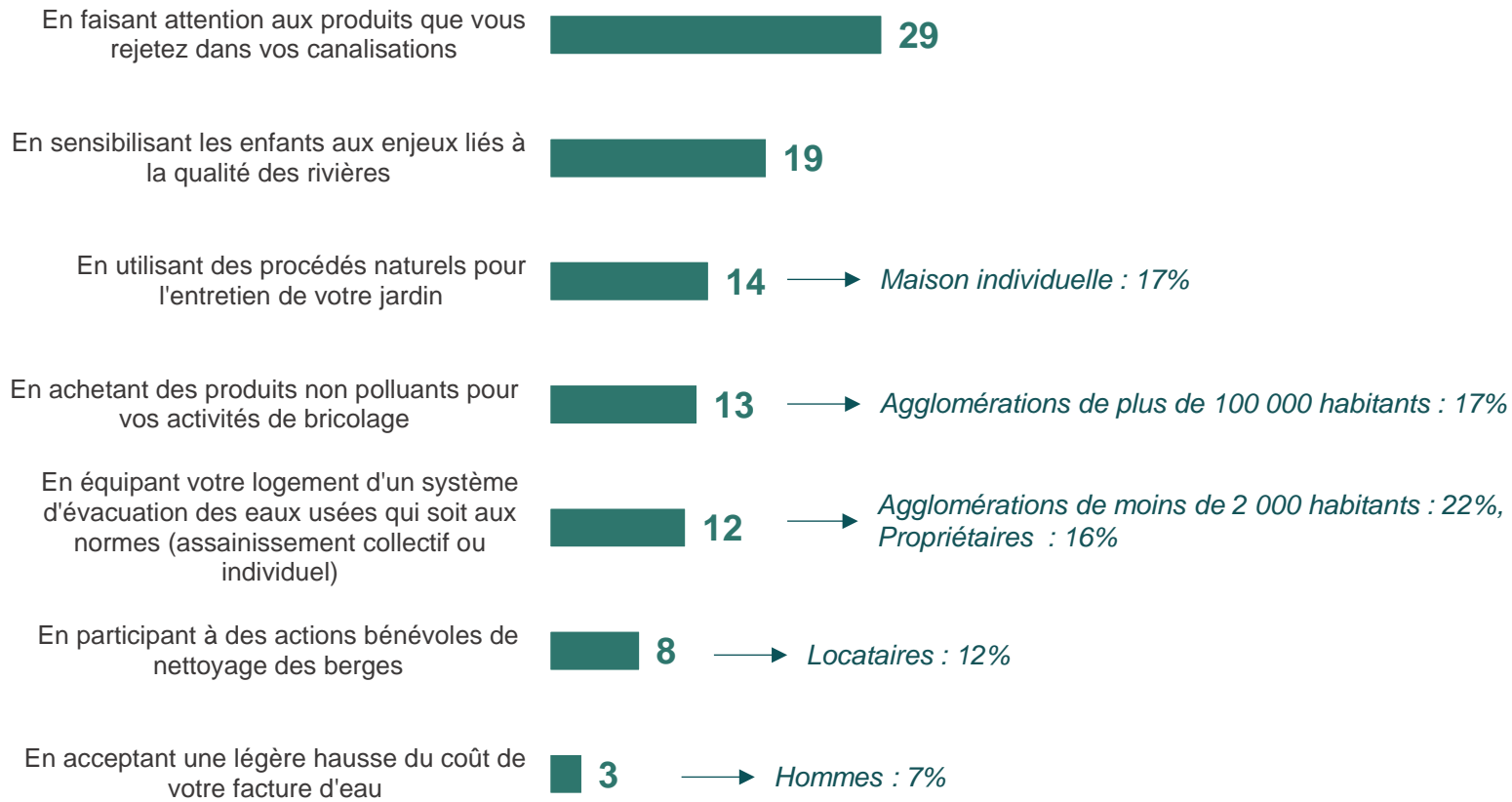
- À tous, en % -



Les contributions personnelles à la qualité des rivières - Détails

Selon vous, comment pouvez-vous contribuer à la qualité des rivières près de chez vous ? En premier ? En second ?

- À tous, en % - Réponses citées en premier -



La non-utilisation de pesticide dans l'entretien des espaces verts

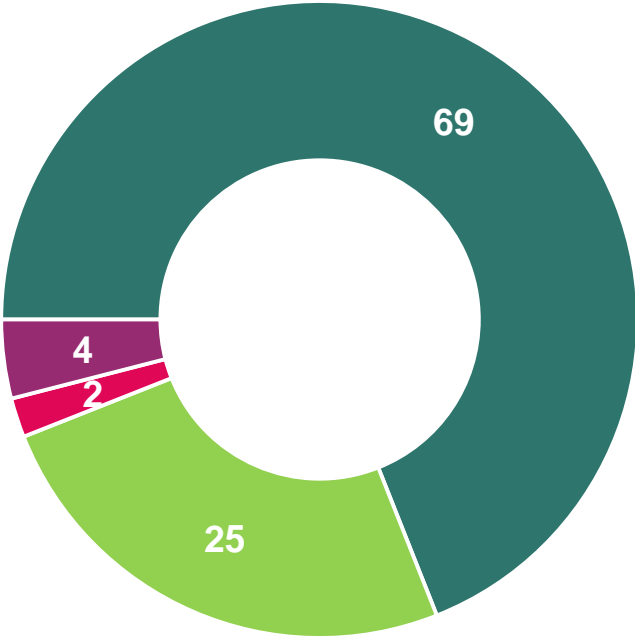
Lorsque des espaces verts sont entretenus sans pesticide, la nature y apparait plus spontanée, moins maîtrisée. Vous personnellement, êtes-vous prêts à ce que les espaces verts autour de chez vous (bords de route, parcs, parterres de fleurs...) aient une apparence plus sauvage afin de ne pas utiliser de pesticide ?

- À tous, en % -

Nouvelle question

Oui : 94%

Non : 6%



Ensemble des Français

Favorables :	93%
Opposés :	7%

- Oui, tout à fait
- Oui, plutôt
- Non, plutôt pas
- Non pas du tout

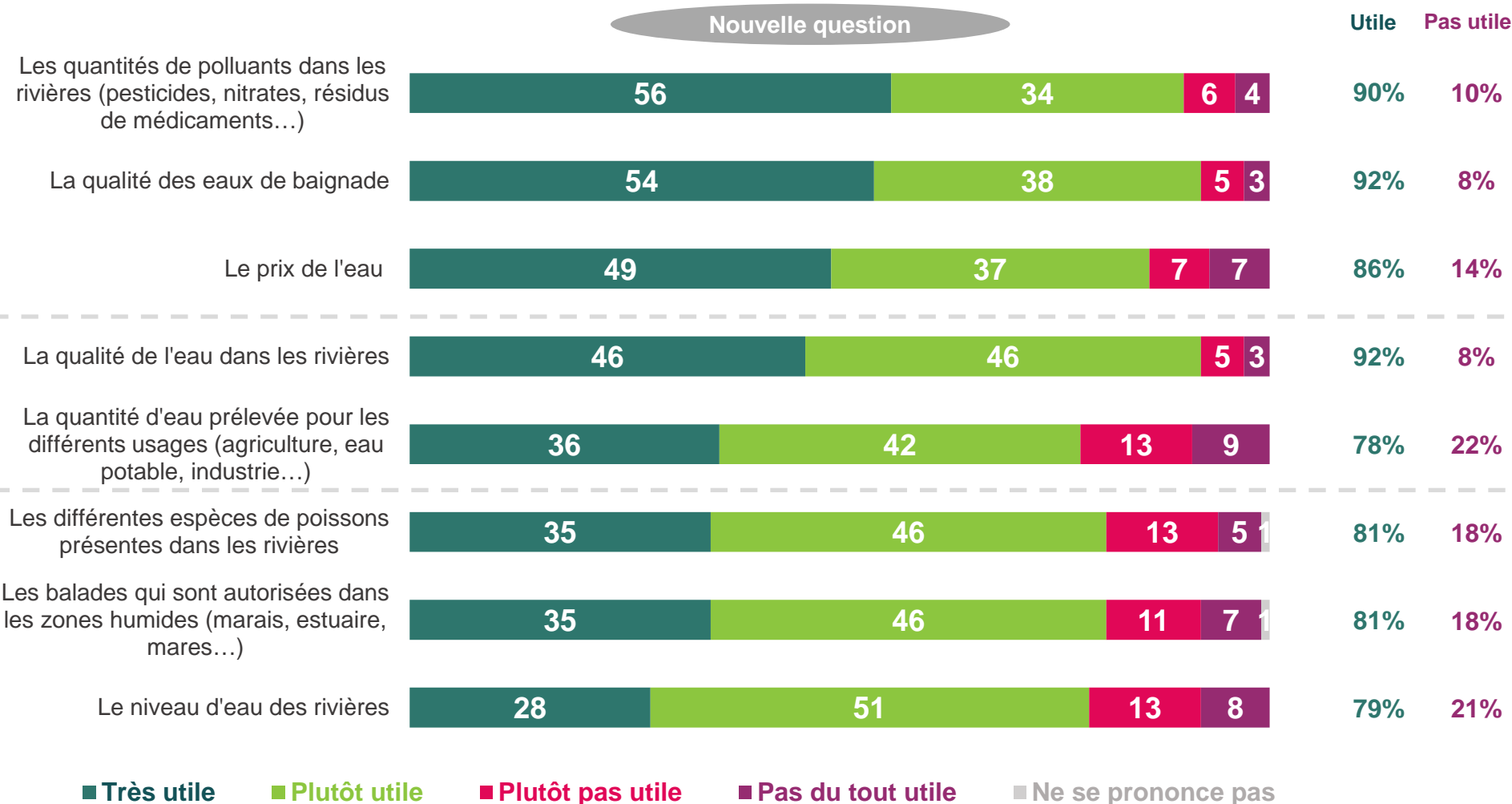
Informations sur l'eau



L'utilité des informations sur l'eau et les rivières

Diriez-vous qu'il serait très utile, plutôt utile, plutôt pas utile ou pas du tout utile pour vous d'avoir des informations sur chacun des sujets suivants ?

- À tous, en % -



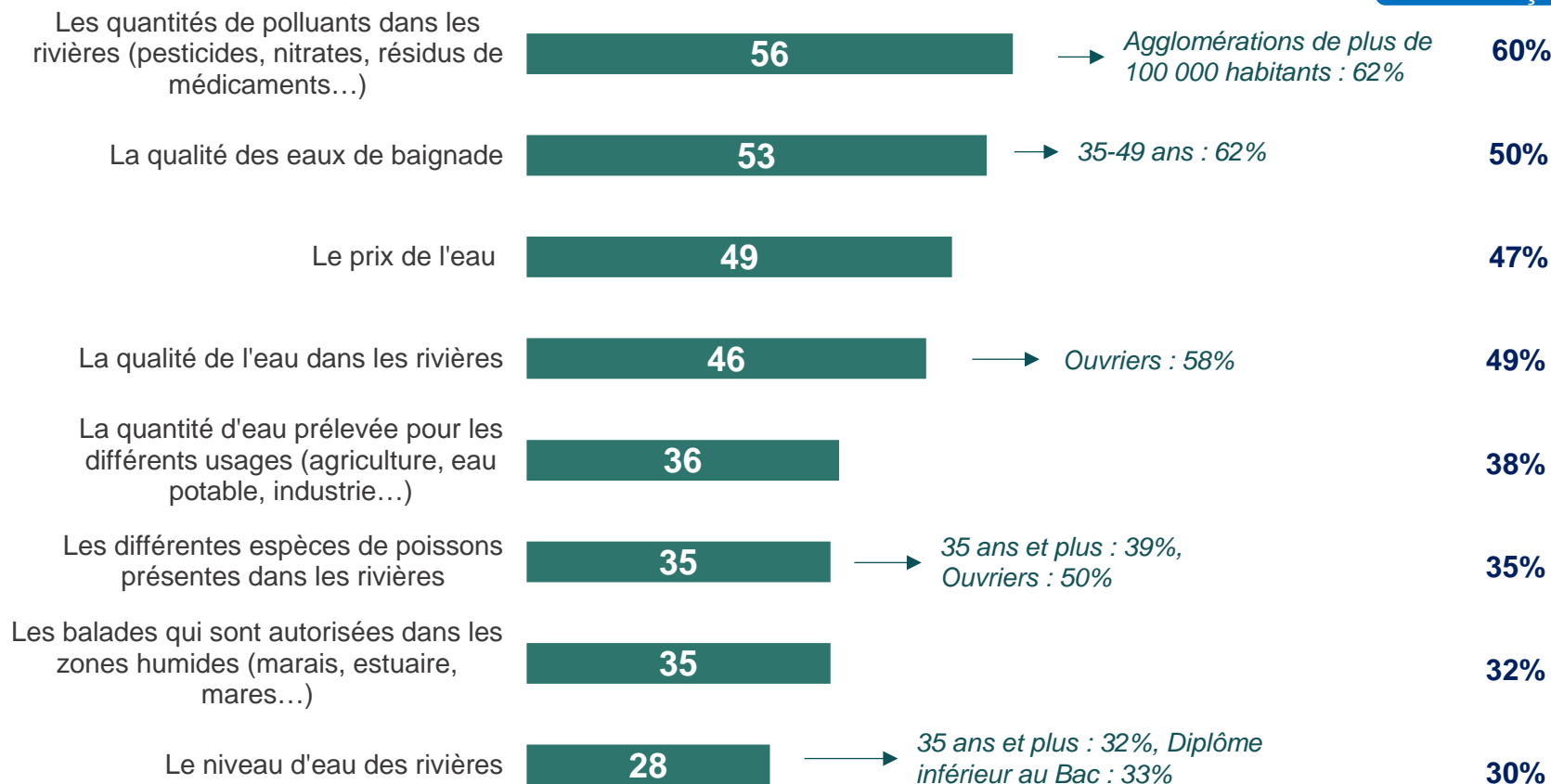
L'utilité des informations sur l'eau et les rivières - détails

Diriez-vous qu'il serait très utile, plutôt utile, plutôt pas utile ou pas du tout utile pour vous d'avoir des informations sur chacun des sujets suivants ?

- À tous, en % -

Réponses « Très utile »

Ensemble des Français



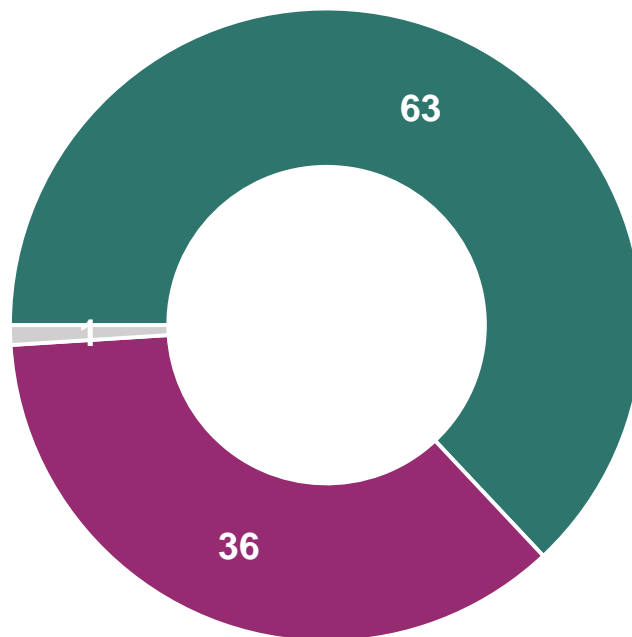
Eau et solidarité internationale



L'appréciation de la loi 1% solidarité internationale

La législation propose aux collectivités de consacrer 1% de leur budget « eau et assainissement » pour soutenir des initiatives locales d'accès à l'eau potable et d'assainissement dans les pays de l'hémisphère sud. Y êtes-vous ... ?

- À tous, en % -



Rappels « Favorable »

2013: 73%

2011: 69%

Rappels « Opposé »

2013: 27%

2011: 31%

Ensemble des Français

Favorables : 72%

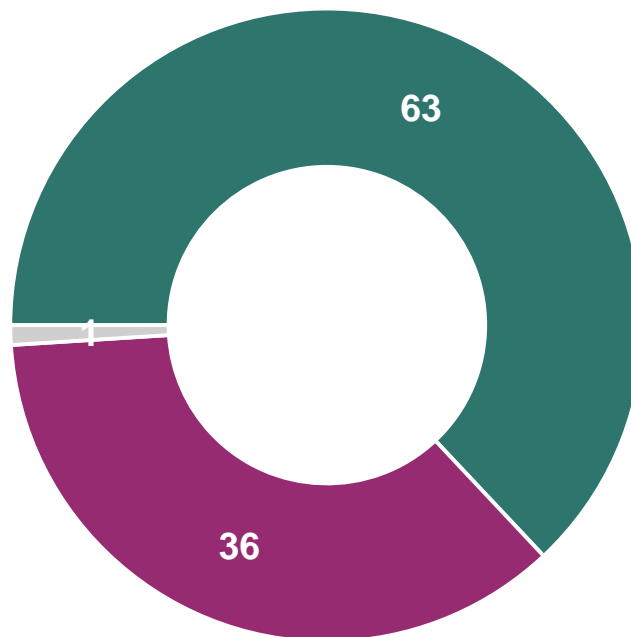
Opposés : 27%

- Favorable car il faut soutenir les pays en difficulté
- Opposé car il y a des investissements nécessaires et prioritaires à faire en France
- Ne se prononce pas

L'appréciation de la loi 1% solidarité internationale - Détails

La législation propose aux collectivités de consacrer 1% de leur budget « eau et assainissement » pour soutenir des initiatives locales d'accès à l'eau potable et d'assainissement dans les pays de l'hémisphère sud. Y êtes-vous ... ?

- À tous, en % -



18-24 ans : 78%

Professions intermédiaires : 77%

Diplôme supérieur à Bac +2 : 82%

Diplôme inférieur au bac : 47%

- Favorable car il faut soutenir les pays en difficulté
- Opposé car il y a des investissements nécessaires et prioritaires à faire en France
- Ne se prononce pas

Contacts

Merci de noter que toute **diffusion de ces résultats** doit être accompagnée des éléments techniques suivants :
le **nom de l'institut**, le **nom du commanditaire de l'étude**,
la **méthode d'enquête**, les **dates de réalisation**, la **taille de l'échantillon**.

Suivez l'actualité de Harris Interactive sur :



www.harris-interactive.fr



[Facebook](#)



[Twitter](#)



[LinkedIn](#)

Contacts Harris Interactive en France :

Jean-Daniel Lévy - Directeur du Département Politique & Opinion - 01 44 87 60 30 - jdlevy@harrisinteractive.fr

Laurence Lavernhe – Responsable de la communication - 01 44 87 60 94 - 01 44 87 60 30 - llavernhe@harrisinteractive.fr

ahead of what's next