

### Séminaire

**Filières agricoles et alimentaires  
régionales : venez définir une feuille  
de route interfilières et préfigurer des  
plans d'action pour l'adaptation au  
changement climatique**

**24 ET 25 JUIN 2026**

*- 24 juin à privilégier pour les élus et directeurs*

### INSCRIPTION

[Lien vers le  
formulaire](#)



LE PARACLET, 1 ROUTE DE BOVES, 80440 COTTENCHY

# Les SÉMINAIRES 2026

*Au programme de 2026, deux séminaires interfilières complémentaires pour imaginer ensemble les stratégies d'adaptation des filières agricoles face aux impacts du changement climatique.*

## 1 – Premier séminaire, 10 février 2026



Nous avons partagé les visions du contexte agricole en Hauts-de-France d'ici 2050 et co-construit avec l'ensemble de vos filières un socle prospectif commun dans lequel ancrer les trajectoires d'adaptation au changement climatique.

## 2 – Deuxième séminaire, 24 & 25 juin 2026



Nous allons passer de la vision à l'action, en co-construisant une feuille de route d'adaptation commune et par filière.

Les objectifs par journée :

### J1 CADRAGE ET CHOIX STRATÉGIQUE DES ACTIONS EN PRÉSENCE DES DÉCIDEURS – 24 JUIN



- Travailler par filière pour définir les enjeux et les objectifs pour l'adaptation
- Partager et confronter les objectifs entre filières pour favoriser une vision commune
- Identifier les principaux leviers d'adaptation et recenser les actions d'adaptation opérationnelles

### J2 PLANIFICATION OPÉRATIONNELLE – 25 JUIN

Approfondissement avec les services techniques



- Construire une feuille de route d'adaptation en interfilières
- Préfigurer des plans d'action d'adaptation à court-moyen et long-terme
- S'organiser et s'engager pour concrétiser les plans d'action d'ici 2027



# Présentation du **CONTEXTE**

**Climi'**  
**EauFil**



Crédit photo : Pascal Xicluna / agriculture.gouv.fr

La DRAAF, les Chambres d'Agriculture des Hauts-de-France, les Agences de l'Eau Artois-Picardie et Seine-Normandie, ainsi que les établissements publics partenaires vous invitent à participer au prochain séminaire du projet Clim'EauFil intitulé :  
« Préparer les filières agricoles et alimentaires des Hauts-de-France à l'avenir climatique de 2050 : vers une feuille de route interfilières et des plans d'action d'adaptation ».

Ne manquez pas cette opportunité unique de co-construire des actions structurantes et une feuille de route d'adaptation partagée, au service d'une agriculture régionale plus résiliente et durable !

Etapes de co-construction du projet Clim'EauFil ✓

1

Etat des lieux ✓

Séminaire février 2026

Séminaire juin 2026

2

Feuilles de route d'adaptation

3

Plans d'action →



**S'INSCRIRE**

Les inscriptions sont ouvertes à tous les acteurs du secteur agricole et agro-alimentaire des Hauts-de-France dans la limite des 105 places disponibles !

# Journée n°1

# PROGRAMME

24 juin 2026 - Accueil des participants à partir de 8h30

9h00

## INTRODUCTION

Plénière



Partager le cadre et les objectifs du Séminaire 2, et mettre à niveau les participants sur la vision 2050 co-construite lors du Séminaire 1.

9h50

## PARTAGE DES ENJEUX D'ADAPTATION

Groupe de travail filière #1



Parcourir l'ensemble de la chaîne de valeur de votre filière pour identifier et prioriser les enjeux spécifiques liés au changement climatique

11h15

## OBJECTIFS ET LEVIERS D'ADAPTATION

Groupe de travail filière #2



Définir, à partir des enjeux identifiés et à la lumière du scénario 2050, les objectifs d'adaptation à atteindre et les leviers à actionner pour les filières de l'îlot.

12h30

## PAUSE DEJEUNER *(offert)*



13h30

## FORUM DES OBJECTIFS D'ADAPTATION

Temps de mise en commun



Par un travail collaboratif, chaque filière enrichit les travaux des autres filières en apportant un regard extérieur.

15h00

## CHALLENGER LES LEVIERS D'ADAPTATION

Groupe de travail filière #3



Identifier les freins et les leviers de réussite à la mise en œuvre des leviers d'adaptation.

16h15

## ACTIONS D'ADAPTATION

Groupe de travail filière #4



Proposer des actions opérationnelles, qui serviront de bases stratégiques pour l'élaboration des feuilles de route d'adaptation en journée 2.

17h10

## CONCLUSION

Plénière



Clôturer la journée.

17h30 -  
19h

## SOIRÉE APÉRITIF *(offert)*



Echanger de façon informelle avec les établissements publics et entre filières

Journée n°2

# PROGRAMME

Climi  
EauFil

25 juin 2026 - Accueil des participants à partir de 8h30

9h00

## INTRODUCTION

Plénière



Rappel des résultats de la veille et des objectifs de la journée.

9h30

## FEUILLES DE ROUTE D'ADAPTATION

Groupe de travail filière #1



Sélectionner et approfondir les actions d'adaptation et les séquencer dans le temps.

11h15

## STRUCTURATION D'UNE FEUILLE DE ROUTE COMMUNE

Temps de mise en commun



Identifier les actions structurantes communes aux différentes filières et les besoins de coopération.

12h45

## PAUSE DEJEUNER *(offert)*



13h45

## CLARIFICATION DES ATTENTES

Plénière



Rappeler les prochaines étapes de la démarche.

14h10

## MISE À L'ÉPREUVE DE LA FEUILLE DE ROUTE

Groupe de travail filière #2



Identifier les freins, les risques, besoins de coordination afin de sécuriser la mise en œuvre de la feuille de route.

15h10

## PLANS D'ACTION ET COOPÉRATIONS INTERFILIÈRES

Format hybride filière / thématique



Organiser la suite de la démarche en permettant aux filières de définir leurs modalités de travail, et en structurant les coopérations interfilières.

16h40

## SYNTHÈSE

Plénière



Partager les actions concrètes qui seront prises à la suite du séminaire.

17h -

17h15

## CONCLUSION & PERSPECTIVES

Plénière



Clôturer le séminaire et projeter la suite de la démarche.

# Informations PRATIQUES

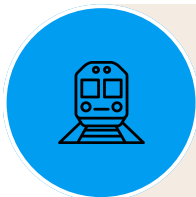
## INSCRIPTION

[Cliquez ici](#)

ou scannez le QR-code ci-contre



## ACCÈS AU SITE



### EN TRAIN

- Gare de Boves, sur la ligne Amiens - Compiègne.
- Liaison Gare-Lycée : la gare de Boves se trouve à environ 4 km du lycée. Il est conseillé de s'inscrire sur la page covoiturage de l'événement (voir ci-dessous), car le trajet à pied est long (environ 50 min).



### EN VOITURE

- Depuis Amiens (Centre) : prendre la direction Sud-Est vers Boves via la D935. Traverser Boves et continuer sur la D116 en direction de Cottenchy.
- Depuis l'A16 (Paris/Calais) : prendre la sortie Amiens-Sud, puis suivre la direction de Longueau/Boves.
- Zone de stationnement sur le campus.

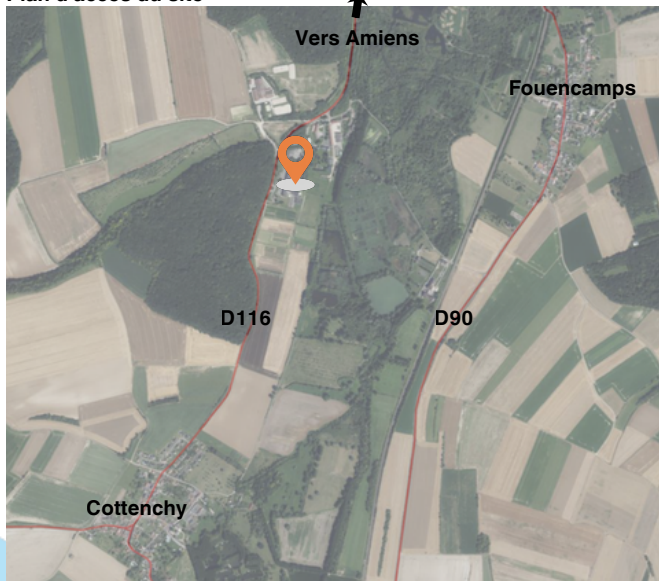
Pensez au covoiturage ! Vous pouvez indiquer vos besoins ou votre offre sur cette [page](#)



## RESTAURATION

Les déjeuners vous seront offerts sur place, ainsi qu'un appétitif à la fin de la première journée du séminaire.

Plan d'accès du site



**Lycée Le Paraclet**

**Campus de la nature et du vivant**

**1 route de Boves**

**80440 COTTENCHY**

**Coordonnées GPS : 49.8405, 2.3486**